

「モデル住宅の平面図及び屋根伏図」

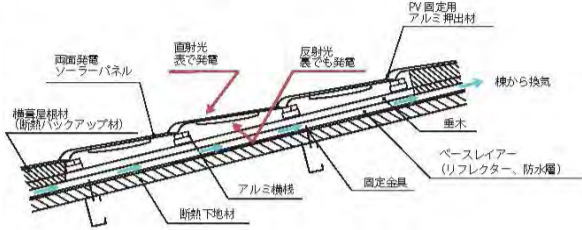
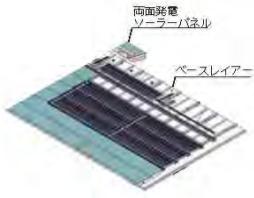
(※整理用ですので、何も書かないでください。)

景観にも配慮した太陽光発電パネルの仕様

◆両面発電・屋根建材半一体型太陽光パネル

○発電効率

- 両面発電型の太陽光パネルを採用します。ベースレイヤーの反射によって、裏面でも約20%の発電が見込めます。
- 屋根面に設けた通気層に、空気が流動することにより、太陽電池モジュールの温度上昇を抑え、発電効率低下を抑制することができます。



○メンテナンス性

- 通常の建材一体型の太陽光発電パネルと異なり、モジュールをどこからでも取り外しできるため、メンテナンスが容易です。
- モジュール取り外し中もベースレイヤーが防水層の役割を果たします。これは、災害などでモジュールが破損した際にも有効です。
- モジュールにフレームがないため、雨水がスムーズに流れ、汚れが付着しにくく、美観を維持し、発電効率の低下を抑制します。



○デザイン性

- 据え置き型の太陽光パネルとは異なり、屋根の色調と合わせることで、一体的なデザインとして取り入れることができます。
- 太陽光パネルと一体化した見切りの良い形状の屋根をデザインコードの一つとして捉え、太陽光パネルがランダムに織り成すアーバンルーフスケープを創出します。



配置図兼屋根伏図 S=1:100

凡例
 視線のコントロール
 Hard ware

「モデル住宅の平面図及び屋根伏図」

(※整理用ですので、何も書かないでください。)

街の構成とその他共通事項

◆街の構成

○4つの住宅タイプ

- 「内縁の家」「外縁の家」で提示した2種類のパッシブエコロジーの手法に各々南入り、北入りを加えた4つの住宅タイプで全30邸の街区を構成します。
- 延床面積別には約85㎡～110㎡の範囲で3段階の構成としてプランと価格帯にバリエーションを持たせ、家族構成や住まい方、年齢や職業など様々な属性を持った購入者に幅広く対応します。

○小さな3LDKタイプ

- 敷地面積を小さくした北入り宅地に「北入り内縁型」約85㎡の小さな住宅をあえて設定し、E C Oコンシャスでありながら、最もリーズナブルな価格帯を実現し、省エネ型生活行動に対する意識の高い購入者層の入居を促します。
- 性能表示所得等級、パッシブエコロジーの考え方、先端設備機器の仕様は全く同じ設定としながら、小さくコンパクトにまとめることによって、住宅全体のエネルギー消費を抑制することが可能です。

◆長期優良住宅認定

- 敷地内全30戸に対して長期優良住宅の認定基準をクリアした性能を持たせます。
- 性能表示取得等級は下記の通りです (全30戸共通)

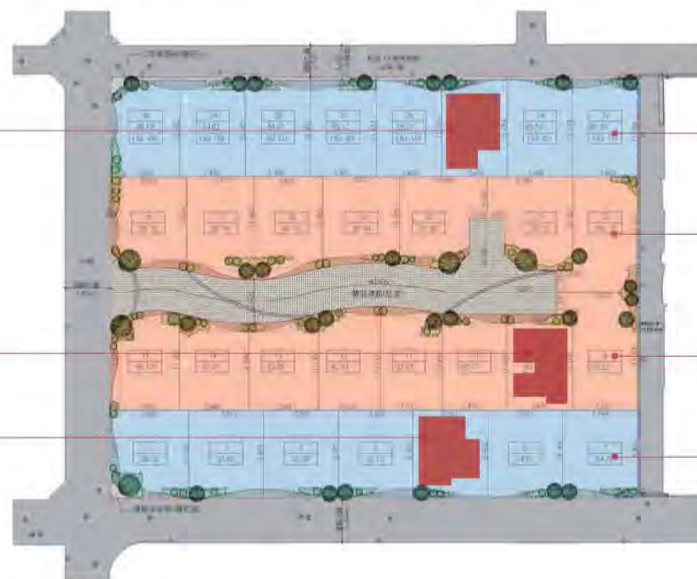
耐震等級	倒壊防止	2等級
	損傷防止	2等級
耐風等級		1等級
耐火等級	開口部	1等級
	開口部以外	1等級
劣化対策等級		3等級
維持管理対策等級		3等級
省エネルギー対策等級		4等級
ホルムアルデヒド対策等級		3等級
高齢者対策等級		3等級

○内縁の家・外縁の家分布

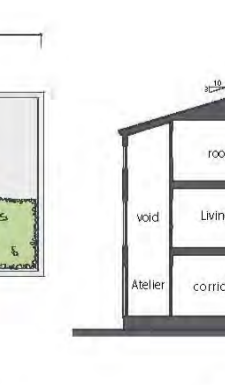
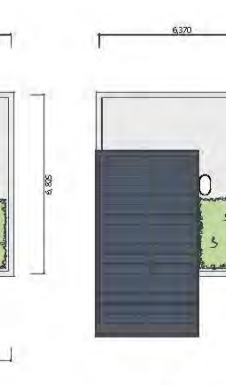
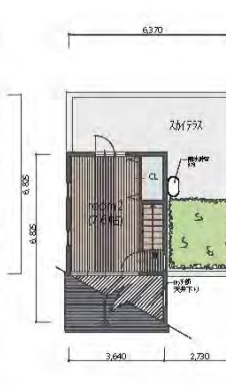
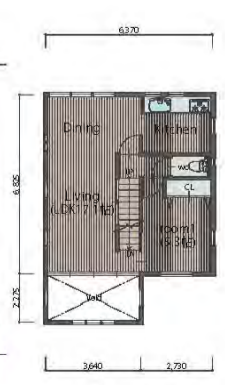
小さな3LDKタイプ 約86㎡

モデル住宅② 外縁の家 108.48㎡

モデル住宅① 内縁の家 109.83㎡



○小さな3LDKタイプ 約86㎡



1階平面図

2階平面図

3階平面図

屋根伏図

断面図