

## 団体名 特定非営利活動法人 かえる

### 事業名 デイサービスかえる

#### 事業概要

- 【児童発達支援・放課後等デイサービス／移動支援／居宅・訪問介護サービス】
- 現状を踏まえて社会に出る準備段階的な支援を目指す。
  - 成長に合わせ無理なく社会の一員としての就職、または作業所での就労等に繋がられるよう、本人の思いを一つでも多く支援できるよう心掛ける。
  - 家庭・学校とも協力し、個人の成長度・特性に寄り添いながら支援する。

#### 解決すべき地域の課題

- 当デイサービス利用者と団地居住者との交流の機会を増やし、人々の障がいに対する理解を深めていく必要がある。
- 団地居住者、地域住民との日々の挨拶・会話で、障がいや当事業への理解を得られるようにする。

#### 活動状況

- 営業時間：月曜日～土曜日の12時～18時
- 活動内容：  
児童・放課後等デイサービス…歩行・軽スポーツ・料理等の日常生活訓練、地域イベント参加・買い物・パソコン等の集団生活適応訓練、工作・園芸・パズル等の創作的活動  
移動支援…電車等の公共交通機関の利用支援及び花見、プール等の季節に応じた外出支援  
居宅・訪問介護サービス…洗濯・掃除等の家事、入浴介助、通院の送迎
- 対象者：主に18歳以下の知的障がい児・知的障がい者
- 利用料：厚生労働省が定める指定介護福祉サービスの費用算定基準により算出
- 利用人数：10名  
※2025/10/01～ 工事期間中  
児童・放課後等デイサービス事業を休止致します。  
2025年2月に発生した毛馬東住宅5号館から7号館昇降路増設工事に伴い、騒音・振動等が発生し、利用者・従業員の安全確保を最優先するため、やむなく児童・放課後等デイサービス事業を休止致しました。

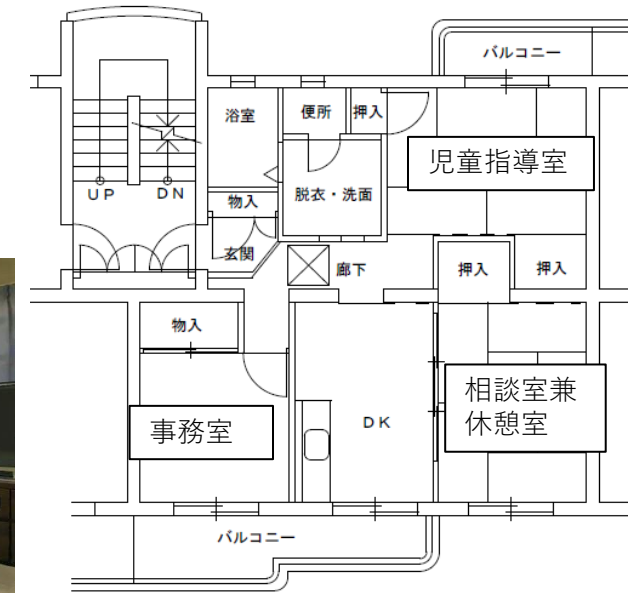
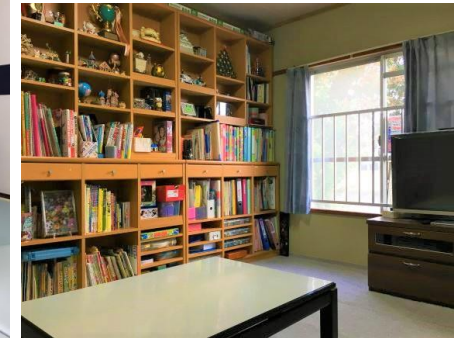


#### 活動に参加している利用者の状況（市営住宅の住民および近隣住民）

- 当市営住宅は高齢者が多く利用対象者である児童がほとんどいないため、住民の利用者はおらず、市営住宅周辺の住民が利用している。

### 住戸の活用状況

- 和室にカーペットを敷いている。
- 利用者が多い時は襖を外し、2室を一体的に使用している。
- 活動がわかるよう、ドアの外側にポスターを掲示している。
- 運動訓練はマットを敷いて行っている。



### 「市営住宅のコミュニティ活性化事業」の利用による変化

- 学習スペース、運動スペース等の用途によって部屋を使い分けることができるようになった。
- 当団地では高齢住民が多く、当事業の利用対象者である児童が少なかった点において、事前検討が不十分であった。活動住戸周辺の環境改善を通して住民との関係性を築き、高齢住民同士の交流が希薄化している現状を改善していきたい。

### 活動団地の場所

【団地名】 毛馬東住宅 5号館 108号室

【所在地】 都島区毛馬町5丁目10番

