

矢田南部地区の 「マメまちづくり」

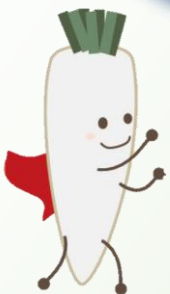
～小規模で柔らかい土地区画整理事業～



マメまちづくりのキャラクター
まめまちっち



提供：GLP大阪市東住吉区まちづくり特定目的会社



マメまちづくりのキャラクター
だいくかくさん

矢田南部地区のまちづくり

事業名称

矢田南部地区土地区画整理事業

施行者

GLP大阪市東住吉区まちづくり特定目的会社

施行地区

本地区は大阪市東住吉区の南端部にあって、大阪市・松原市・堺市を南北につなぐ幹線道路である府道大阪狭山線（長居公園東筋）沿いにあり、阪神高速6号大和川線の天美出入口から北西約1km、近鉄南大阪線の矢田駅から南西約800mに位置する面積約5.5haの区域である。地区南側に近接して一級河川大和川が流れている。

施行地区位置図



出典：マップナビおおさか



平成29年（事業前）

出典：国土地理院地図ウェブサイトより
航空写真を加工して作成

施行地区面積

約5.5ha

事業施行期間

約4年（令和4年度～令和7年度）

総事業費

約13.1億円（事業者負担金）

＼「まめまちっち」って？／



だいくかくさん

大阪市ではマメまちづくり（小規模で柔らかい土地区画整理事業）の情報発信に取り組んでいます。これまでの大規模な区画整理を象徴するキャラクターの名前は「だいくかくさん」、マメまちづくりを象徴するキャラクターの名前は「まめまちっち」です。

*マメまちづくりの詳細については裏表紙QRコードより市HPへ

私の名前は「まめ・まち・っち」です！
「まめ」には、「こまめに」という意味を、真ん中に「まち」を挟んで、最後の「っち」には「ちっちゃいことから地道に」という想いを込めて付けられた名前です。ウェルビーイングなまちをめざして、日々まちづくりの種をさがしています！



まめまちっち

事業目的・概要

本地区は、公共施設の事業終了等に伴い地区内の市有地が未利用となり、長期間活用されていないために、地域全体のにぎわいが喪失し、将来的に防犯・防災力への影響も懸念される状況にあった。

そこで東住吉区では、矢田南部地域の魅力を向上させ、にぎわいを創出し、交流を促進するまちづくりを行うため、平成30年6月に「東住吉区矢田南部地域まちづくりビジョン」を策定し、「周辺住環境との調和がとれつつ、新たなにぎわいと活力を創出できる空間」を将来像とするまちづくりの方針を定めた。

本事業は、地区内の公園の移設や道路の付替え再配置により、優れた交通立地条件を活かした未利用地の土地利用転換等を行い、ビジョンに掲げるまちづくりを実現するとともに、周辺地域との調和に十分配慮したエリアを形成することを目的としている。

土地利用計画においては、地区西側の幹線道路である府道大阪狭山線沿道を「にぎわいのゾーン」とし、物流施設等の業務系機能や、地域住民の生活利便施設となる近隣商業機能を配置する。また、地区東側を「憩いとうるおい・スポーツのゾーン」として公園を配置することで、既存の大和川東公園との一体的な“緑とうるおいの空間”を創出するとともに、こどもから大人まで気軽にスポーツを楽しめる空間を整備する。

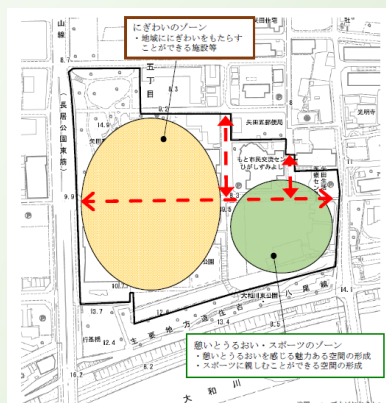
未利用地を活用したまちづくり

民間の持つノウハウを活用し、まちづくりに資する一体的な活用を図るため、開発条件付き市有不動産売却（公募型プロポーザル）を実施。

開発事業者に決定したGLP大阪市東住吉区まちづくり特定目的会社が施行者となり、土地区画整理事業（個人施行）によりまちづくりを行う。

公共施設の整備改善

- ① 道路
 - ・既設道路の拡幅
 - ・地区中央に東西に延びる幅員12mの区画道路の整備
 - ・自転車歩行者専用道路(幅員 6 m)の整備
- ② 公園
 - 地区東側に移設し、北側公園及び南側公園を再整備



東住吉区矢田南部地域まちづくりビジョンにおけるまちづくりイメージ図



平成29年（事業前）

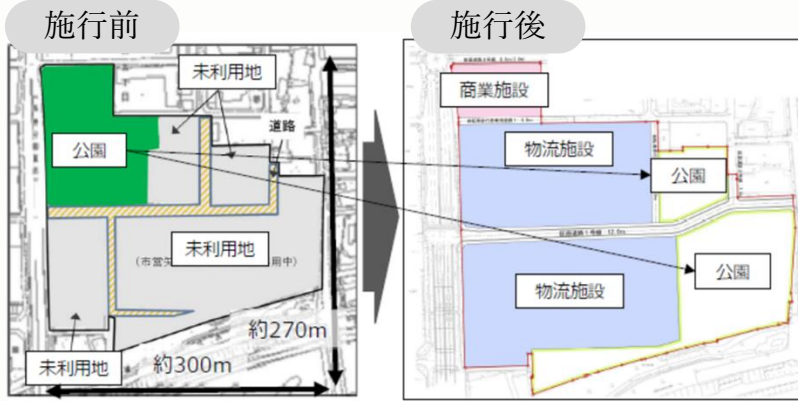
出典：国土地理院地図ウェブサイトより
航空写真を加工して作成



令和7年2月

提供：GLP大阪市東住吉区まちづくり特定目的会社

土地利用変化



土地を整理し、
価値を高めて売却することで、
地域の課題を解消することができます！

事業スケジュール

令和3年度	事業者選定・基本計画決定
令和4年度～	建造物解体・撤去・道路整備
令和6年度	建築工事着手
令和7年度～	換地処分・順次施設オープン（予定）

事業者提案パース

提供：GLP大阪市東住吉区まちづくり特定目的会社



大阪市都市整備局 市街地整備部 連携事業課

大阪市北区中之島1丁目3番20号

TEL: (06)6208-9455

FAX: (06)6202-7025

E-mail: ka0051@city.osaka.lg.jp



令和7年3月作成