

# 親子セット向け

## 親子近居住宅（親子セット向け）の申込資格（公営住宅）

（親世帯・子世帯ともに、次の各項目の全部に該当する方に限ります。）

親子セット向け

	親世帯用住宅の申込資格	子世帯用住宅の申込資格
申込資格	<p>① 親世帯又は子世帯のどちらか一方が、現在<b>大阪市内に居住している</b>（住民登録をしている）こと</p> <p>② 60歳以上の単身者<sup>*</sup>のみか、又は配偶者との2人のみで構成する世帯であること（配偶者と2人で入居する場合には、いずれか1人が60歳以上であること）</p> <p>※単身者とは、配偶者（内縁関係を含む。）のない方で、かつ、同居しようとする者のない方をいいます。</p> <p>●申込日現在で②の資格を満たしている必要があります。</p> <p><b>年齢は、申込最終日現在の満年齢です。</b></p>	<p>② 現在同居しているか、又は同居しようとする夫婦もしくは親子を中心とする2人以上の親族（内縁関係及び婚約者を含む。）で構成する世帯であること</p> <p>ただし、婚約者との構成で申込みされる場合、申込日現在婚約中で、<u>婚姻（入籍）する日が当該住宅の本市の指定する入居契約日まで</u><sup>（注）</sup>であること</p>
	<p>③ 入居しようとする家族全員の収入合計が下記の市又は国で定める基準の範囲内であり、かつ、家賃の支払い能力があること</p> <p>④ 現在、住宅に困窮されていること</p> <p>⑤ 申込者本人及び現在同居しているか又は同居しようとする親族（内縁関係及び婚約者を含む。）が、市営住宅に係る未納の家賃もしくは駐車場使用料又は市営住宅もしくは共同施設に係る損害賠償金がある方でないこと</p> <p>⑥ 申込者本人及び現在同居しているか又は同居しようとする親族（内縁関係及び婚約者を含む。）が、本市からの明渡請求（家賃滞納を原因とする場合等を除く。）を受けて市営住宅を明け渡した方であって、かつ、その明渡しの日の翌日から起算して5年を経過していない方でないこと</p> <p>⑦ 申込者本人及び現在同居しているか又は同居しようとする親族（内縁関係及び婚約者を含む。）が暴力団員でないこと</p>	
入居収入基準	<p><b>月額所得額</b> <b>&lt;公営住宅&gt;</b> 158,000円 (259,000円<sup>*</sup>) 以下 〔2人家族の場合の年間総収入 3,511,999円 (5,035,999円<sup>*</sup>) 以下〕</p> <p>◎月額所得額の計算方法は13～22ページをご覧ください。</p>	<p><b>月額所得額</b> <b>&lt;公営住宅&gt;</b> 158,000円 (259,000円<sup>*</sup>) 以下 〔4人家族の場合の年間総収入 4,471,999円 (5,987,999円<sup>*</sup>) 以下〕</p> <p>◎月額所得額の計算方法は13～22ページをご覧ください。</p>

（注）今回の募集住宅の入居時期は、令和7年5月末頃までを予定しています。（入居予定時期を過ぎる場合もあります。）

・親族には、大阪市ファミリーシップ制度に基づくファミリー（パートナー）シップ関係にある方を含みます。

・親世帯と子世帯が令和6年11月18日（申込最終日）現在で同居している場合は申込みできません。

※（ ）の金額は、高齢者世帯等に該当する場合（23ページ参照）の金額です。

※**月額所得額の算出の際には親世帯と子世帯の収入を合算することはできません。**

# 募集住宅一覧表

**市内居住**

大阪市内に居住する方が  
申込可能です。

**府内居住**

大阪府内に居住する方が  
申込可能です。

**市内在勤**

大阪市内にお勤めの方が  
申込可能です。

申込後の住宅の変更は認められません。付近の交通機関、一般道路、高速道路、工場等の住環境については事前に十分ご検討のうえ、「申込区分番号」を正しく記入してください。

## 公営住宅

**市内居住**

区分名	住宅名	申込区分番号	構造 (エレベーターの有無)	間取り	浴槽	所在地	募集戸数	家賃額 (円)							備考	前回応募倍率
								区分1	区分2	区分3	区分4	区分5	区分6	区分7		
港区	(親世帯) 波除第2	10016	高層 (有)	6 DK (1階部分)	-	波除 1丁目5番 他	1組 (2戸)	9,900	11,400	13,100	14,800	16,900	19,500	22,800	S51築	0.0
	10,900							12,500	14,400	16,200	18,500	21,400	25,000			
港区	(子世帯) 波除第2	10016	高層 (有)	6.6,4半 DK,浴室 (1階部分)	有	波除 1丁目5番 他	1組 (2戸)	29,400	33,900	38,800	43,700	50,000	57,700	58,700	S51築	0.0
	43,800									43,800		50,000	57,700	59,100		
この住宅は親子ペア住宅です。親世帯と子世帯のうち、いずれかの世帯が当該親子ペア住宅を使用しなくなったときは、その親子ペア住宅1組(2戸)を返還していただき、本市の指定する住宅に移転していただくことになります。親子ペア住宅の間取り図については54ページをご覧ください。																
大正区	(親世帯) 鶴町第3	10026	高層 (有)	6,6 DK,浴室	有	鶴町 3丁目22番	1組 (2戸)	21,500	24,800	28,400	32,000	36,600	41,800	41,800	S50築	-
	24,000							27,700	31,700	35,800	40,900	45,300	45,300			
大正区	(子世帯) 鶴町第3	10026	高層 (有)	6,4半,4半 DK,浴室	有	鶴町 3丁目 22・23番	1組 (2戸)	24,000	27,700	31,700	35,800	40,900	45,300	45,300	S50築	-
	45,500							45,500				45,500	45,500			
東淀川区	(親世帯) 北江口第2	10036	高層 (有)	6,6 DK,浴室	有	北江口 1丁目3番 他	1組 (2戸)	28,500	32,900	37,600	42,400	48,500	55,900	58,900	S59~62築	0.0
	31,100							35,900	41,000	46,300	52,900	61,000	67,800			
東淀川区	(子世帯) 北江口第2	10036	高層 (有)	6,6,4半 DK,浴室	有	北江口 1丁目3番 他	1組 (2戸)	32,700	37,700	43,200	48,700	55,600	64,200	66,600	S59~62築	0.0
	35,400							40,900	46,800	52,700	60,300	69,500	76,700			
城東区	(親世帯) 放出西	10046	中層 (有)	6,4半,3(洋) K,浴室	有	放出西 3丁目 13・15番	1組 (2戸)	23,700	27,400	31,400	35,400	37,600	37,600	37,600	S55・57築 ILH <sup>®</sup> -ター階段室型	-
	23,900							27,600	31,600	35,700	40,700	46,900	46,900			
城東区	(子世帯) 放出西	10046	中層 (有)	6,6,4半 DK,浴室	有	放出西 3丁目 13・15番	1組 (2戸)	33,500	38,600	44,200	49,800	50,800	50,800	50,800	S55・57築 ILH <sup>®</sup> -ター階段室型	-
	33,700							38,900	44,500	50,200	57,400	64,400	64,400			
鶴見区	(親世帯) 茨田大宮第3	10056	高層 (有)	6,6 DK,浴室	有	茨田大宮 3丁目8番	1組 (2戸)	30,900	35,700	40,900	46,100	52,700	60,700	60,700	H3~8築	-
	33,000							38,100	43,600	49,100	56,100	64,800	75,800			
鶴見区	(子世帯) 茨田大宮第3	10056	高層 (有)	6,6,4(洋) DK,浴室	有	茨田大宮 3丁目8番	1組 (2戸)	35,700	41,200	47,100	53,100	60,700	69,600	69,600	H3~8築	-
	38,500							44,500	50,800	57,300	65,500	75,600	88,500			
住之江区	(親世帯) 御崎	10066	高層 (有)	6,6 DK,浴室	有	御崎 2丁目8番 他	1組 (2戸)	23,300	26,900	30,700	34,700	39,600	44,300	44,300	S52~57築	-
	26,400							30,400	34,800	39,300	44,900	51,800	56,700			
住之江区	(子世帯) 御崎	10066	高層 (有)	6,6,4半 DK,浴室	有	御崎 2丁目8番 他	1組 (2戸)	29,300	33,800	38,700	43,700	49,900	55,500	55,500	S52~57築	-
	30,600							35,400	40,500	45,600	52,100	60,200	65,300			
住吉区	(親世帯) 我孫子東第6	10076	中層 (有)	6,6 DK,浴室	有	我孫子東 1丁目2番 他	1組 (2戸)	30,700	35,500	40,600	45,700	52,300	60,300	61,700	S62築 ILH <sup>®</sup> -ター階段室型	-
	45,800									45,800		52,300	60,300	65,800		
住吉区	(子世帯) 我孫子東第6	10076	中層 (有)	6,6,4半 DK,浴室	有	我孫子東 1丁目2番 他	1組 (2戸)	37,500	43,300	49,500	55,900	63,800	73,300	73,300	S62築 ILH <sup>®</sup> -ター階段室型	-
										55,900	63,800	73,300	73,300	78,700		

※記載の家賃額は令和6年度のもので、入居時期によっては負担家賃額が異なる場合があります。

※前回応募倍率欄の「-」は、前回募集のなかった住宅です。

※浴槽欄に「-」と記載のある場合は、浴槽を設置するスペースがありません。

※備考欄に「エレベーター階段室型」とあるものは、2階と3階、3階と4階、4階と5階の間に停止します。

※波除第2、鶴町第3、御崎住宅には耐震性を向上させるためのブレースが設置されている住戸があります。

※所在地欄に「他」の記載があるものは、代表的な住所を記載しており、斡旋する住戸の住所は記載とは異なる場合があります。

親子ペア住宅

# 公営住宅

市内  
居住

親子セット向け

区名	住宅名	申込区分番号	構造 (エレベーターの有無)	間取り	浴槽	所在地	募集戸数	家賃額 (円)							備考	前回応募倍率
								区分1	区分2	区分3	区分4	区分5	区分6	区分7		
東 住 吉 区	(親世帯) 公園南矢田	10086	低層 (無)	6 DK,浴室 (1階部分)	有	公園南矢田 4丁目6番	1組 (2戸)	21,300	24,500	28,100	31,700	36,200	41,800	42,200	H4築	-
	(子世帯) 公園南矢田		低層 (無)	6.5(洋),4半 DK,浴室 (1階部分)	有	公園南矢田 4丁目6番		21,800	25,200	28,800	32,500	37,200	42,900	43,200		
							33,400	38,500	44,100	49,700	56,800	65,100	65,100			
							33,700	38,900	44,500	50,100	57,300	66,100	66,300			
この住宅は親子ペア住宅です。親世帯と子世帯のうち、いずれかの世帯が当該親子ペア住宅を使用しなくなったときは、その親子ペア住宅1組(2戸)を返還していただき、本市の指定する住宅に移転していただくこととなります。親子ペア住宅の間取り図については本ページ下部をご覧ください。																
平 野 区	(親世帯) 長吉出戸南 第1	10096	高層 (有)	6,4半(洋) DK,浴室	有	長吉出戸 8丁目3番 他	1組 (2戸)	29,300	33,800	38,600	43,600	49,700	49,700	H21~29築	-	
	(子世帯) 長吉出戸南 第1		高層 (有)	6半(洋),6 DK,浴室	有	長吉出戸 8丁目3番 他		29,500	34,000	38,900	43,900	50,200	57,900			67,800
							33,400	38,600	44,100	49,800	56,600	56,600				
							33,700	38,900	44,500	50,100	57,300	66,100	77,400			
平 野 区	(親世帯) 長吉長原東	10106	高層 (有)	6,6 DK,浴室	有	長吉長原東 1丁目5番 他	1組 (2戸)	30,800	35,500	40,600	45,800	52,400	57,500	H3~18築	-	
	(子世帯) 長吉長原東		高層 (有)	6,6,4(洋) DK,浴室	有	長吉長原東 1丁目5番 他		36,700	42,400	48,500	54,700	62,500	72,200			84,500
							35,600	41,100	47,000	53,000	60,500	65,700	65,700			
							38,500	44,500	50,800	57,300	65,500	75,600	88,500			
親子セット向け公営住宅 合計(戸)							10組 (20戸)									

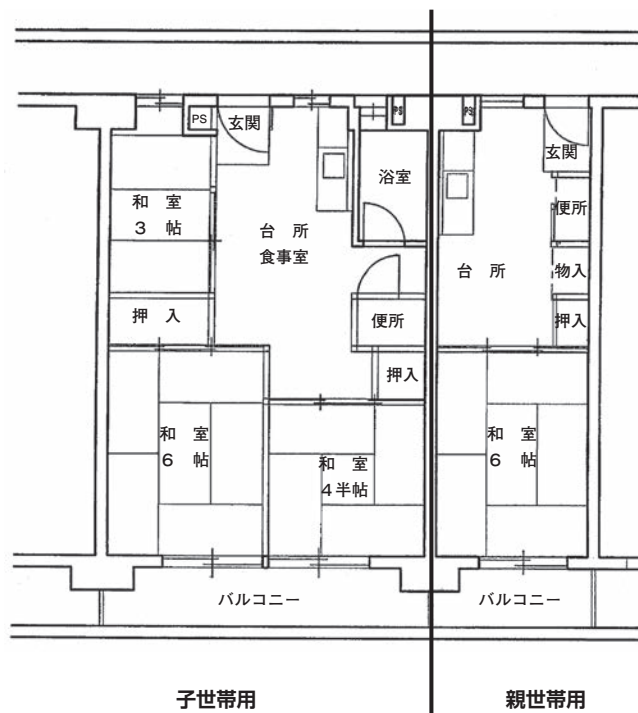
※記載の家賃額は令和6年度のもので、入居時期によっては負担家賃額が異なる場合があります。

※前回応募倍率欄の「-」は、前回募集のなかった住宅です。

※所在地欄に「他」の記載があるものは、代表的な住所を記載しており、斡旋する住戸の住所は記載とは異なる場合があります。

## 親子ペア住宅の間取り図 (例)

住宅によって間取りは異なります。必ずしもこのような間取りになっているとは限りません。



親子ペア住宅は、豊かで明るい老後の生活をしていただくために、親世帯と子世帯が近くに住むことができるように2戸を1組として入居できる住宅です。