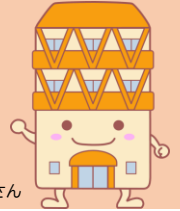




メゾンドール帝塚山



ほきょうさん

# 民間マンション 耐震改修 事例集



東急マンション弁天町



ビラ・ビアンカ

補助制度の内容については、大阪市ホームページをご覧ください。  
大阪市ホームページへは検索もしくはQRコードから

民間マンション 耐震診断



〈補助申請の受付窓口〉

大阪市 都市整備局  
耐震・密集市街地整備 受付窓口  
業務受託者：大阪市住宅供給公社  
(愛称：大阪市住まい公社)



# 事例1 メゾンドール帝塚山

阿倍野区帝塚山一丁目

耐震改修で  
安心して暮らせる  
おしゃれなマンションに！  
若い世代が増えて  
明るい雰囲気になりました

## ◆ 建物の概要

建築年次	昭和52年
構造	鉄筋コンクリート造
階数	5階
延べ面積	6,294平米
分譲・賃貸	分譲
戸数	79戸

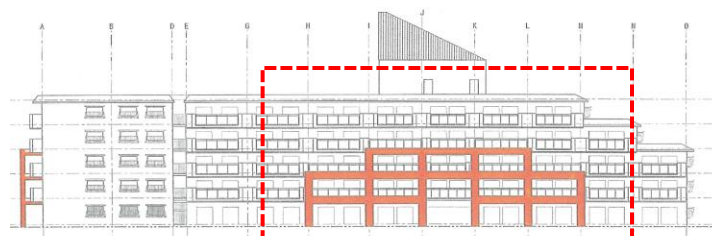


▲ 設置されたアウトフレーム

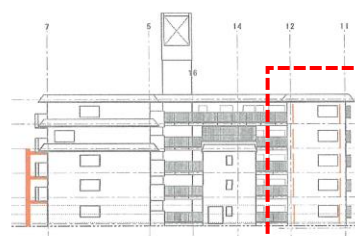


▲耐震改修の専門委員会のみなさま

## ◆ 工事の状況



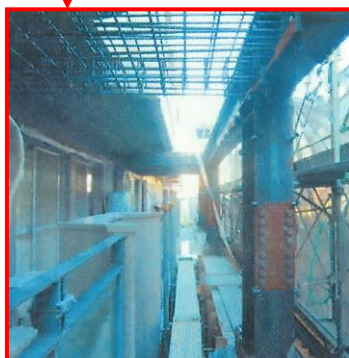
▲ 東側立面図



▲ 北側立面図

## ◆ 耐震改修までの経緯

平成24年	耐震改修の勉強会を実施
平成24年	専門委員会を立ち上げ
平成25年	耐震診断を実施
平成26年	耐震設計を実施
平成27年	耐震改修工事 着工
平成28年	耐震改修工事 竣工



▲ アウトフレーム工事



▲ 耐震スリット工事



## 事例2 ビラ・ビアンカ

大正区泉尾一丁目

袖壁の増設と  
柱の補強を実施し  
耐震性が向上！  
入居されている方へ  
安心を提供します

### ◆ 建物の概要

建築年次	昭和53年
構造	鉄筋コンクリート造
階数	4階
延べ面積	362平米
分譲・賃貸	賃貸
戸数	6戸

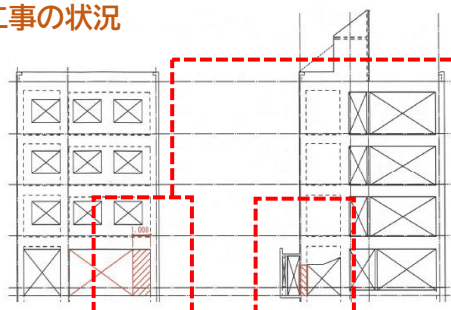


▲ 1階が店舗、全6戸の賃貸住宅



▲ 袖壁が増設された東側の外観

### ◆ 工事の状況



▲ 軸組図



▲ 袖壁の増設工事

### ◆ 耐震改修までの経緯

令和2年	耐震診断を実施
令和2年	耐震設計を実施
令和3年	耐震改修工事 着工
令和3年	耐震改修工事 竣工



▲ 柱の補強工事



# 事例3 東急マンション弁天町

大阪市港区弁天四丁目

長期修繕計画策定中に発生した  
大阪北部地震をきっかけに  
耐震化を決意！

日頃の団結力で  
スムーズに改修工事が進みました

## ◆ 建物の概要

建築年次	昭和52年
構造	鉄骨鉄筋コンクリート造
階数	11階
延べ面積	10,153平米
分譲・賃貸	分譲
戸数	152戸



▲ 耐震改修が目立たない仕上がりの外観



▲ 修繕委員長と理事長(左側は補強後の柱)

## ◆ 工事の状況



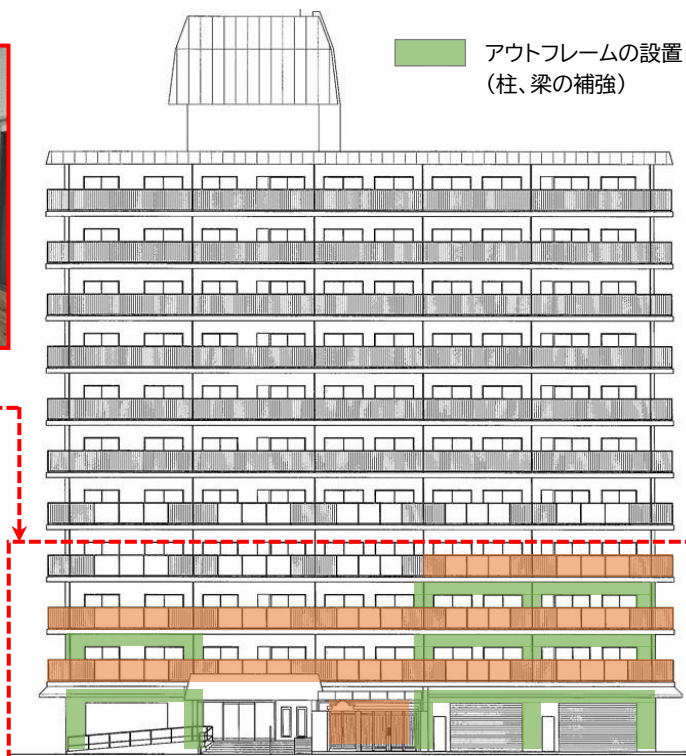
▲ 鉄骨の施工



▲ コンクリートの施工

## ◆ 耐震改修までの経緯

令和元年	耐震診断を実施(B棟耐震性あり)
令和2年	耐震設計(A棟・C棟)を実施
令和3年	耐震改修工事 着工(A棟)
令和3年	耐震改修工事 竣工(A棟)
令和6年	耐震改修工事 着工(C棟)
令和6年	耐震改修工事 竣工(C棟)



▲ 東側立面図(C棟)