

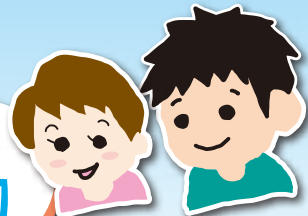
# まちの 支えあい活動

## 鶴見区役所委託事業

### 会員大募集!



通称『**あいまち**』



鶴見区では、電球の交換や庭の草むしり、外出時の付き添いなど介護保険や障がい福祉サービス等では対象外とされている日常生活のちょっとした困りごとを地域住民同士の支え合いで補う仕組みづくりを進めています。

昨年6月より、鶴見区社会福祉協議会に事務局を置き、謝礼金のやり取りで利用者の気持ちの負担軽減や感謝の思いをあらわす有償の活動をスタートしました。お手伝いが必要な方、お手伝いをしたい方、どちらも会員登録が必要です。事務局までご連絡ください。

たとえば!  
こんなときに  
ご利用できます

買い物



犬の散歩



学習サポート



家事援助(掃除・洗濯・炊事など)



家具の  
移動



外出・通院の  
付添い



庭の草むしりなど



#### 依頼会員

高齢者・障がい者・子育て中の方などちょっとしたお困りごとがあれば、お気軽にご相談ください。

年会費 1,000円(4/1~3/31まで有効、1年ごとに更新)

利用料 1時間800円

※事前に5時間分4,000円のチケットを購入いただけます。

#### 活動会員

あなたの空いた時間を役立ててみませんか? はじめての方も、これまでボランティア活動をされてきた方もご安心ください。コーディネーターがしっかりサポートします。

年会費 1,000円(4/1~3/31まで有効、1年ごとに更新)

謝礼 1時間600円(利用料より謝礼としてお支払いします。)

#### 応援会員

「あいまち」の活動には参加できなくても、取組みに賛同し、住みよい地域づくりへの協力のひとつとして応援したいと思われる方や団体などに、「応援会員」として経済的に支えていただく制度です。研修会や交流会のご案内、あいまちだよりをお送りします。

年会費 1口1,000円

連絡先

まちの支えあい活動『あいまち』事務局(運営:社会福祉法人 大阪市鶴見区社会福祉協議会)

☎6913-7066 (受付時間 月曜日~土曜日 9時~17時30分)

〒538-0051 鶴見区諸口5丁目浜6-12 鶴見区在宅サービスセンター内

## つるみっ子写真館



**朝田 結乃羽ちゃん**(0歳)  
小さな小さなママの宝物。  
みんなに好かれる優しい子  
になってね♪



**岸本 凌駕ちゃん**(10か月)  
初節句  
その笑顔でみんなが幸せ!  
素直で元気に育ってくれることを  
願っています。



**須藤 那央ちゃん**(7か月)  
毎日沢山笑って泣いて元気  
いっっぱいのなおたん♪2  
人のお姉ちゃんも成長楽し  
みにしてるよ。



**真島 湊ちゃん**  
(1歳8か月)  
大好きなスイカを  
持ってニッコリ♡  
これからも元気に  
育ってね♡



**山内 政樹ちゃん**(3歳)  
**和樹ちゃん**(4か月)  
まさき、かずき、2人兄弟になって家の中がもっと賑やかになりました。笑顔の絶えない仲の良い兄弟でいてね★



**山本 海来ちゃん**(5歳4か月)  
**凧美ちゃん**(2歳)  
優しいお姉ちゃんは、やんちゃな妹に泣かされてばかりだけど...  
2人共元気に育ってね!

**浅井 遥花ちゃん**(1歳)  
我が家の宝物♡これから  
もいっぱい遊んでいっぱい  
笑ってすくすく育ってね♡



**東 紗蘭ちゃん**(4歳)  
**絢晟ちゃん**(3歳)  
**莉紗ちゃん**(0ヶ月)  
りさちゃん、誕生おめでとう♡  
我が家にきてくれてありがとう♡  
毎日楽しく過ごそうね♡

**河北 祐菜ちゃん**(8か月)  
我が家の癒し!  
お兄ちゃんお姉ちゃんと仲  
良くね☆

**中村 葵乃ちゃん**  
(8か月)  
毎日笑ったり泣いたり怒ったり...  
どれもが愛おしくて大好き♡

お子さんの  
写真を広報紙へ  
載せて  
みませんか?

### つるみっ子写真館

写真  
募集中!

対象 区内にお住まいの小学校就学前のお子さん

申込 【データ送信】

必要事項を入力の上、2MB以内の JPEGデータで、tr0008@city.osaka.lg.jpまで送信ください。

【持参・送付】プリントした写真と必要事項をご記入いただいたメモを、次まで持参または送付によりご提出ください。

必要事項 応募者の住所・氏名・連絡先・お子さんの氏名(ふりがな)・年齢・性別・お子さんへの一言(メッセージ)

申込問合せ 538-8510(住所不要) 鶴見区役所魅力創造課(広報戦略) 4階 43番 ☎6915-9683