

特別児童扶養手当・特別障がい者 手当等の支給月額が改定されます

4月分から支給月額が次のとおり改定されます。

- ①特別児童扶養手当(1級):51,100円→51,500円
- ②特別児童扶養手当(2級):34,030円→34,300円
- ③特別障がい者手当:26,620円→26,830円
- ④障がい児福祉手当:14,480円→14,600円
- ⑤経過的福祉手当:14,480円→14,600円

①②は政令で定める程度の障がいがある20歳未満の児童を監護している父母または養育者に支給される手当です。

③⑤は20歳以上、④は20歳未満で身体または精神に重度の障がいがあるため、日常生活において常時介護を必要とする状態の方に支給される手当です。

問合せ 保健福祉課(障がい者支援) 1階 13番
☎6915-9857

人権キャッチコピー入選

「大阪市人権に関する作品募集事業」のキャッチコピーに5,411件の応募があり鶴見区から4名の方が受賞されました。おめでとうございます!

※学年は受賞時のもの

〈小学生の部 優秀賞〉

いじめはね人と人との糸を切る
焼野小学校3年 高田 弥結瑠さん



〈高校生の部 優秀賞〉

いじめとは自分の価値をさげるもの
汎愛高等学校3年 田中 聡さん



〈高校生の部 佳作〉

陰口や悪口は心への暴力だ
汎愛高等学校3年 野元 真佑さん
いじめは人の心を傷つける最低な行為
汎愛高等学校3年 谷山 由花子さん



問合せ 地域活動支援課(こども・教育) 1階 8番
☎6915-9734

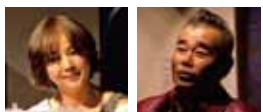
講座・催し



トワイライトコンサート

無料

童謡、唱歌、スタンダードな曲をキーボードとドラムで楽しく演奏します。



日時 4月22日(金) 19時~19時45分

場所 区役所1階ロビー

出演者 クレセントガーデン

問合せ 魅力創造課(魅力創造) 4階 43番

☎6915-9176

自転車盗難ひったくり防止 キャンペーン

無料

鶴見区の街頭犯罪の約6割を占めている自転車盗難減少に向けた取組みとして「自転車ワイヤー錠及びひったくり防止カバー無料取付けキャンペーン」を実施します。今月は、牛乳石鹸共進社(株)より社会貢献の一環として寄贈された、ひったくり防止カバーの取付けを行います。ぜひお越しください。



日時 4月18日(月) 14時~15時(雨天中止)

※開始2時間前の天候により判断します。

※14時から整理券を配付します。

場所 浜北公園内(浜4丁目16番)

※先着100名ずつで両方の取付けも可能です。必ず自転車でお越しください。

問合せ 地域活動支援課(地域活動支援) 1階 8番
☎6915-9848



健康掲示板

●健診等のお知らせ●

風しん抗体検査 要予約

日時/4月12日(火)10時~11時
4月28日(木)11時~12時

場所/区役所2階

対象/大阪市民(住民登録のある方)で、①妊娠を希望する女性②妊娠を希望する女性の配偶者(妊婦の配偶者)

対象要件/①~③すべての項目にあてはまる方

- ①これまで風しんにかかったことがない
- ②これまで風しんの予防接種を受けたことがない、もしくは接種歴が1回及び平成25・26・27年度風しんワクチン接種費用助成を受けていない
- ③これまで風しん抗体検査を受けたことがない

料金/無料

肝炎ウイルス検査 要予約

日時/4月12日(火)、5月20日(金)10時~11時

場所/区役所2階

対象/検査日当日、20歳以上の方 料金/無料

結核健診 予約不要

日時/4月12日(火)、5月20日(金)
10時~11時

場所/区役所2階 対象/15歳以上の方

料金/無料(胸部エックス線撮影)

BCG予防接種 予約不要

日時/4月27日(水)、5月25日(水)
13時30分~15時

場所/区役所2階

標準接種期間/生後5~8か月
(1歳の誕生日の前日まで接種可)

- 番号札は13時より配付します。
- 予防接種手帳の説明をよく読んで、予診票に記入のうえ、母子健康手帳とともに持参ください。



予約・問合せ 保健福祉課(健康づくり) 1階 11番 ☎6915-9882

松竹新喜劇鶴見区民デー開催!

公演名 藤山寛美二十七回忌追善 松竹新喜劇

日時 5月22日(日) 15時30分開演(夜の部)

場所 大阪松竹座(中央区道頓堀1-9-19) 対象 区内在住・在勤・在学の方

演目 「藤山寛美二十七回忌追善御挨拶」「夜明けのスモッグ」「大当り高津の富くじ」

出演 渋谷天外、藤山扇治郎、波乃久里子、松竹新喜劇劇団員 ほか

料金 ★特別料金での公演を開催★

- 一等席 3,500円(通常10,000円)
- 二等席 2,500円(通常6,000円)
- 三等席 1,000円(通常4,000円)

申込方法 チケットぴあ

4月5日(火)10時~発売

☎0570-02-9999 Pコード:599-068

(自動音声ガイダンス、24時間受付)

※音声ガイダンスに従って手続きを行ってください。

※一部の携帯電話・IP電話からはご利用できません。

チケット引取り方法

チケットぴあ店舗、サークルKサンクス、セブンイレブンにてお引取りください。引取り期限は、申込みの際に案内されます。

〈チケット予約に関するお問合せ〉チケットぴあインフォメーション ☎0570-02-9111



問合せ 大阪松竹座 ☎6214-2212

地域連携プロジェクト!

つる美石けんwithレンコン & 河内レンコンカレーパン



つる美石けんwithレンコン

保湿効果の高い河内レンコン(鶴見産、農薬不使用)パウダーを使用!

共同企画/梵菜農園、鶴見商業高等学校
協力/ザ・パック(株)、大阪総合デザイン専門学校
※4月以降、区内温浴施設やイベント等での販売を予定しています

売上の一部をTSURUMIこどもホスピスに寄付!



- 販売場所
- 鶴見緑地湯元 水春(鶴見緑地内)
 - グラン・レーヴ(諸口4丁目)
 - パセリ(今津南1丁目)
 - 本田屋(放出東3丁目)
 - マイカルカンパニー鶴見店(イオンモール鶴見緑地内)
 - ラビットピース(鶴見4丁目)
 - ル・クロワッサンショップ鶴見緑地店(浜2丁目)
 - レ・プチ・アンジュ(放出東3丁目)
 - ルブレ(JR徳庵駅前)
- ※平成28年3月16日現在

河内レンコンカレーパン

鶴見産農薬不使用レンコンを使用し、子どもから高齢者までおいしく食べられる!

共同企画/友栄食品興業(株)、鶴見商業高等学校

販売店によって
生地や形が
違うよ!

問合せ 鶴見商業高等学校 ☎6911-0415(担当:水谷)