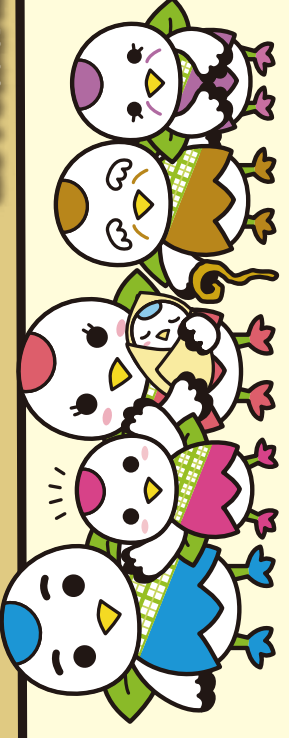


鶴見区 防災マップ

2016保存版



避難所とは...
災害状況により避難する場所が異なります。いつ、どこに行けばいいのか、事前に確認しておきましょう。

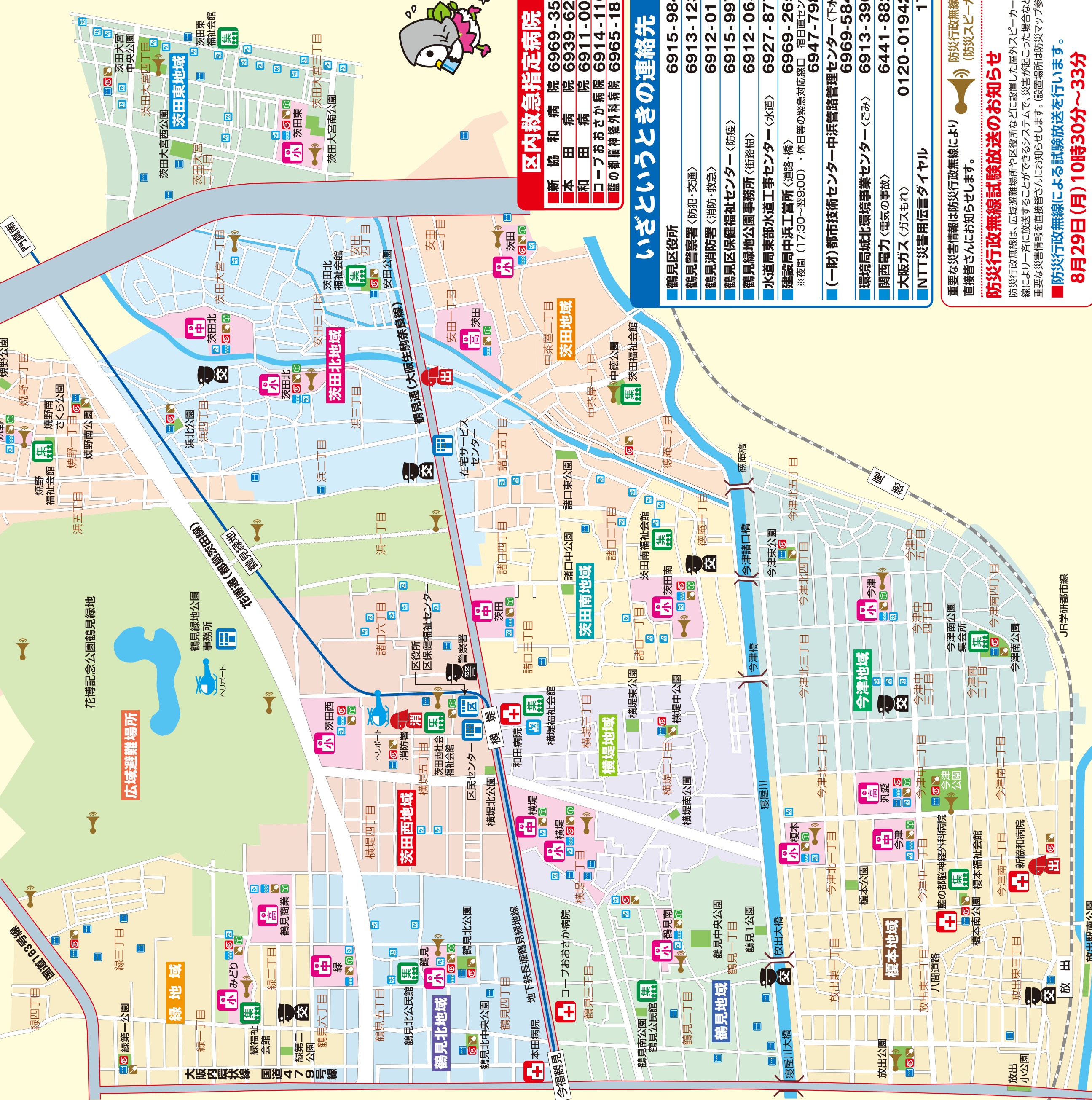
広域避難場所
同時多発火災が発生し、人命に著しい被害を及ぼすと予測される場合の、避難に適する大きな公園など。

災害時避難所
宿泊、給食等の生活機能を提供できる施設。小・中学校など。

一時避難場所
一時的に避難できる広場、公園や学校の校庭など。

凡例

- 一時避難場所 (公園)
- 緊急交通路
- 防災行政無線
- 警察署・交番
- 警察指定病院
- 小学校
- 集会所
- 可搬式ポンプ収納庫
- 水害時避難ビル
- 災害時避難所 (学校)
- 消防署・出張所
- 区役所・区保健福祉センター
- 中学校
- 防火水槽
- 救助用資器材
- 水害時避難ビル
- ※避難勧告・避難指示が発令されたときに避難が可能です



区内救急指定病院

- 新協和病院 6969-3500
- 本田病院 6939-6251
- コープおおさか病院 6911-0003
- 藍の都臨神経外科病院 6914-1100
- 6965-1800

いざというときの連絡先

- 鶴見区役所 6915-9846
- 鶴見警察署〈防犯・交通〉 6913-1234
- 鶴見消防署〈消防・救急〉 6912-0119
- 鶴見区保健福祉センター〈防疫〉 6915-9973
- 鶴見緑地公園事務所〈街路樹〉 6912-0650
- 水道局東部水道工務センター〈水道〉 6927-8774
- 建設局中浜工務所〈道路・橋〉 6969-2656
- ※夜間(17:30～翌9:00)・休日等の緊急対応窓口 宿日直センター 6947-7981
- 【(一財)都市技術センター中浜管路管理センター〈下水道〉 6969-5843
- 環境局城北環境事業センター〈ごみ〉 6913-3960
- 関西電力〈電気の事故〉 6441-8821
- 大阪ガス〈ガスもれ〉 0120-019424
- NTT災害用伝言ダイヤル 171

防災行政無線試験放送のお知らせ

防災行政無線は、広域避難場所や区役所などに設置した屋外スピーカーを無線により一斉に放送することができるシステムで、災害が起こった場合などに、重要な災害情報を直接皆さんにお知らせします。

■ **防災行政無線による試験放送を行います。**
8月29日(月)10時30分～33分

重要な災害情報は防災行政無線により直接皆さんにお知らせします。 (防災スピーカー)

災害用伝言ダイヤル「171」とは？

地震などの災害が起こると、固定電話や携帯電話の通話が一気に集中してつながりきれない状況が続くことがあります。このような場合は、災害用伝言ダイヤル「171」サービスが利用されます。これは、大規模な災害が発生した場合、録音・録音・再生型の伝言板の役割をする電話サービスです。

災害用伝言ダイヤル「171」の使い方

加入電話(ブツコ回線、ダイヤル回線)、公共電話、ISDN、災害時にNTTが避難所に設置する特設公共電話などから「171」をダイヤルすることで利用できます。携帯電話・PHSや一部のIP電話からもご利用いただけます。

※防災週間(8月30日)から9月5日(月)の間、体験利用できます。
是非、この機会に体験し、確かめましょう!

鶴見区地域防災計画

鶴見区では平成26年11月に鶴見区地域防災計画を策定しました。日頃の備えと災害時の対応を確認しておきましょう!!

鶴見区地域防災計画 検索

市民防災マニュアル

大阪市では市民防災マニュアルを各戸に配布しています。ご家庭や地域でご活用ください。区役所でも配布しています。

大阪市市民防災マニュアル 検索

おおさか防災ネット

地震・津波・台風情報や気象に関する注意報・警報・府内に発表される避難勧告や指示情報、ライフライン情報へのリンクなど幅広い防災情報を提供しています。また、携帯メールアドレスを「防災情報メール」に登録しておくことで、気象・地震・津波情報などがメールで配信されます。

登録方法 / 解除したい場合も同じ方法です。
ftourou@osaka-bousai.net / > 登録(解除)用メールが送られてきます。