

## こんにちは 区長の河村です



「学べば すなわち 固ならず(孔子)」  
 学びにより視野も広がり、考え方も柔軟とな  
 って、頑固さがなくなるということです。

皆さんは、今、何かを学んでおられるで  
 しょうか？

鶴見区では、生涯学習推進員の皆さん  
 のお力添えをいただいて、身近な小学校に  
 おいて生涯学習ルームの活動が行われ、

気軽に学習できる場が提供されています。

生涯学習とは、自己の充実、生活や仕事の向上などのため、自らに適した手段や  
 方法で生涯にわたって行う学習活動です。その学習によって得られた成果を、更なる  
 活動に生かし、自らの能力も更に高めていくことができます。年齢や職業も関係  
 なく、いつでも始めることができ、また、仲間と共に楽しく行うこともできます。これが  
 生涯学習の意義でもあり面白さです。生きがいのある人生を築き、豊かな感性を  
 育むことで、周りにも良い影響を与え、潤いあるまちづくりにも繋がると考えます。

新しいことに挑戦すること、いつも何かに挑戦していくことは、とても大切なこと  
 です。何かを始めたいと思われた方は、気軽に、区役所の生涯学習担当までご相談  
 ください。さまざまな世代において、生涯学習に対する関心と意欲が高まることを期待  
 します。鶴見区生涯学習ルームについて、7面に掲載していますのでご覧ください。

## 種から育てる地域の 花づくり活動

### メンバー募集!

自分たちの手で種から花を育て、  
 その花をまちなかの公園、学校、幼  
 稚園、保育所、区役所などに植える  
 ことで、うるおいのあるまちづく  
 りを進めていこうとするボランティア  
 です。種から花を育て、一緒に鶴見  
 のまちを美しくかざりませんか？

【活動内容】

- 鶴見区花づくり広場で花の種ま  
 きから花苗の出荷までのお世話
- 育った花苗の植付け
- 水やりや花壇のお世話など



一緒に花を  
育てませんか？



鶴見区花づくり広場  
 鶴見区今津中1-1-5(今津中学校西側)



問合せ 魅力創造課(魅力創造) 4階 43番 ☎6915-9117

## 住民主体の地域福祉ネットワーク活動推進事業

### 「つなげ隊」にご相談を!

地域にお住まいの方を対象に見守り活動を行い、地域とのつながり  
 づくりのお手伝いをしています。また、支援を必要とされている方のお困り  
 ごとなどの相談を受け、地域のネットワーク委員会等や各種団体・専門機  
 関との連携・つなぎ役を行います。

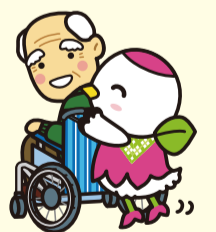
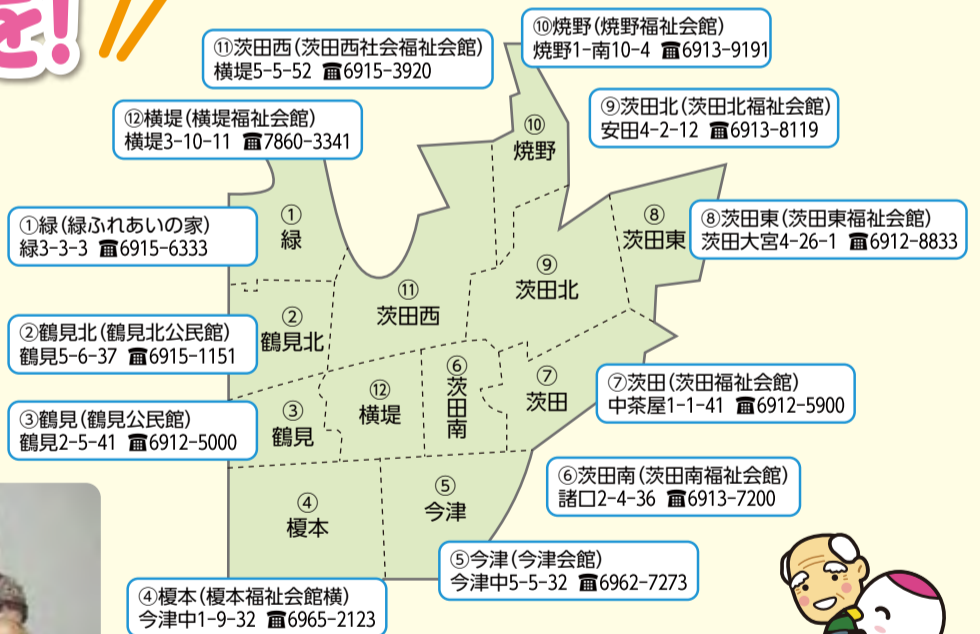
たとえば

- 車椅子を借りたいけど、どこに相談したらよいか分からない…
- 子育てに不安がある…
- ボランティアがしたい!

など、こんなときは「つなげ隊」までお気軽にご相談ください!  
 鶴見区の各地域の福祉会館、公民館が事務所となっています。



【上列】(横堤)伴さん、(茨田)青谷さん、(茨田東)新川さん、(焼野)高田さん、(今津)川端さん、(鶴見)前川さん  
 【下列】(緑)村治さん、(茨田西)田中さん、(茨田南)工藤さん、(茨田北)竹村さん、(鶴見北)山崎さん、(榎本)上田さん



問合せ 鶴見区社会福祉協議会  
 〒538-0051 鶴見区諸口5丁目浜6-12  
 鶴見区在宅サービスセンター内  
 ☎6913-7066  
 (受付時間:月曜日~土曜日 9時~17時30分)



鶴見区の花  
 ●ハナミズキ ●ツバキ  
 ●チューリップ ●ニチニチソウ

### 区役所開庁時間

月曜日から金曜日 9時~17時30分(但し、金曜日は19時まで)  
 日曜開庁は、9月25日(日)9時~17時30分(下記業務のみ)

鶴見区役所(代表) ☎6915-9986

- 窓口サービス課(住民情報) ☎6915-9963(住民登録・印鑑登録)
- 窓口サービス課(保険年金) ☎6915-9956(国民健康保険・国民年金・後期高齢者医療制度等)
- 窓口サービス課(戸籍関係等) ☎6915-9961
- 窓口サービス課(国民健康保険料の納付・還付・減免等) ☎6915-9946

区の推計人口 111,545人(男 53,420人 女 58,125人) 区の世帯数 46,656世帯(平成28年8月1日現在)

「広報つるみ」は毎月1日~4日の間に、ご家庭・区内事業所に全戸配布しています。また希望者への点字版・音声版の配送も行っています。申込問合せ魅力創造課(広報戦略) 4階 43番 ☎6915-9683

「広報つるみ」は毎月54,000部発行しており、9月号1部あたりの発行単価(配付費用を含む)は23.4円です。(そのうち約5.4円を広告収入で賄っています) ●「広報つるみ」は再生紙を使用しています。