

第2回 鶴見区民アンケート

鶴見区役所では、だれもが「住んでよかった」と笑顔で言えるまちづくりの実現に向け、広く区民の皆さんのご意見をお伺いし、今後の施策の進め方の参考にさせていただきたいと考えています。

※質問ごとに該当する答えを選んで、○印を付けてください。

貴重なお時間を頂戴することとなりますが、ご協力くださいますようお願い申し上げます。

1. 生涯学習について

「生涯学習」とは

「生涯学習」とは、学校での学習だけでなく、一人ひとりが人生のあらゆる段階や場面において、家庭や地域社会などさまざまな場で、自分にあった学習活動を行うことです。

教養を高めるための学習から、文化・芸術活動、スポーツ、趣味、ボランティア活動など幅広い分野において、人々が「自発的に行う」学習活動であり、個人学習や自主サークルの活動などを含む、幅広い学習活動を指す考え方です。

また、学んだことを活かして他の人に知識や技術を伝えるなど、成果を社会に広げていくための活動も「生涯学習」に含まれます。

※鶴見区ではお住まいの地域の小学校において、地域の皆様の自主的な文化・学習活動や交流活動の場として、生涯学習ルームが開催されています。鶴見区での生涯学習ルームの一例：コーラス、書道、手話、ヨガ、フラダンスなど（詳しくは同封のチラシをご覧ください。）

問1 あなたは、「生涯学習」をご存知ですか。

- 1 よく知っている 2 聞いたことはある 3 知らない

問2 あなたは、現在、またはこの1年間のうちに、生涯学習活動をしたことがありますか。あてはまる項目をすべて選択してください。

- () 市民生活に関すること（食生活、貯蓄、家計、子育て、教育など）
() 社会問題に関すること（環境、人権、平和、国際理解、防災、その他の社会・時事問題など）
() ボランティア・市民活動のために必要な知識・技能に関すること
() 大阪や地域に関すること（歴史、文化、自然、産業など）
() 一般教養（歴史、政治、経済学、文学、語学など）
() 仕事や就職にいかせる内容（マーケティング、法律、経営など）
() パソコン、インターネットに関すること（ワード・エクセルなど）
() 趣味・けいこごと（書道、茶道、華道、工芸、園芸、絵画、音楽など）
() 資格取得のための学習（経理、簿記、英検、情報処理技術など）
() 健康づくり・スポーツ・レクリエーション
() 学校（高等・専門・各種学校・大学・大学院など）の正規課程での学習
() していない
その他 ()

問3 各小学校で生涯学習ルームが開催されていることをご存じですか。

- 1 よく知っている 2 聞いたことはある 3 知らない

生涯学習ルームに参加されたことはありますか。

「参加したことのある方」

問4 参加してみてどのように思われましたか。

- 1 とてもよかった 2 よかった
3 あまりよくなかった 4 その他 ()

「参加したことのない方」

問5 参加してみたいと思われませんか。

- 1 ぜひ参加してみたい 2 参加してみたい
3 あまり参加したくない 4 その他 ()

**問6 (問5で「1 ぜひ参加してみたい」「2 参加してみたい」と回答された方へ)
参加してみたい理由はなんですか。(複数回答可)**

- 1 今の趣味を広げてみたい 2 自分の知らないことを学びたい
3 新しい仲間を増やしたい 4 地域とのつながりを深めたい
5 その他 ()

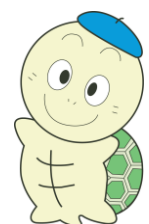
問7 (問5で「3 あまり参加したくない」と回答された方へ)

参加したいと思わない理由はなんですか。(複数回答可)

- 1 仕事や家事などが忙しくて時間がない 2 家族や職場など周囲の理解がない
3 必要な情報(内容・時間・場所・費用など)が入手できない 4 子どもや親などの世話をしてくれる人がいない
5 一緒に学習する仲間がいない 6 きっかけがつかめない
7 その他 ()

**問8 あなたはどのような講座があれば生涯学習ルームに参加しようと思われませんか。
ご自由にご記入ください。**

.....
.....
.....



▲生涯学習ルームのマスコット
キャラクター「スタートル」

4. 鶴見区全般について

問 1 3 今後、だれもが「住んでよかった」と笑顔で言えるまちづくりを進めるにあたり、取り組んだらよいと思う事業アイデア等がありましたら、ご記入ください。

.....

.....

.....

5. あなたご自身について

問 1 4 あなたの性別をお答えください。(1つ選んでください)

- 1 男 2 女 3 ()

問 1 5 あなたの年齢をお答えください。(1つ選んでください)

- 1 20歳未満 2 20～29歳 3 30～39歳 4 40～49歳
5 50～59歳 6 60～69歳 7 70歳以上

問 1 6 あなたのお住まいの地域の小学校をお答えください。(1つ選んでください)

- | | | |
|------------|----------|----------|
| 1 榎本小学校 | 2 茨田南小学校 | 3 茨田北小学校 |
| 4 鶴見小学校 | 5 今津小学校 | 6 茨田東小学校 |
| 7 茨田西小学校 | 8 横堤小学校 | 9 みどり小学校 |
| 10 鶴見南小学校 | 11 茨田小学校 | 12 焼野小学校 |
| 13 新森小路小学校 | 14 わからない | |

問 1 7 あなたは鶴見区にお住まいになって何年ですか。(1つ選んでください)

- | | |
|-------------|------------|
| 1 1年未満 | 2 1年以上5年未満 |
| 3 5年以上10年未満 | 4 10年以上 |

————— ご協力ありがとうございました —————



お手数ですが、平成 29 年 10 月 10 日 (火) までに、

この用紙を同封の返送用封筒に入れ、切手を貼らずに投函してください。