

区役所からの
お知らせ

**スプレー缶・カセットボンベ類
の出し方について**

- ①必ず中身を使いきる
- ②穴をあけない
- ③資源ごみ収集日に
- ④「資源ごみ」とは別の袋で



火災や事故を防止するため、上記ルールに従ってお出しください。

※塗料スプレー(ラッカー等)については、中身を使いきり、穴をあけずに「普通ごみ」の収集日にお出しください。

問合せ 城北環境事業センター
☎6913-3960 FAX 6913-3674

※問い合わせ可能日時/月～土曜日(祝日を含む)8時30分～17時

**日々の生活に困難を
感じたらご相談ください**



次のようなお困りごとはありませんか?

- 働きたいけど経験や自信がなくて不安
- 子どもがひきこもりで働いていない
- 日々の生活に困っているが、相談する人が誰もいないなど

さまざまな理由で日々の生活に困難を感じたら「自立アシスト相談」窓口(生活困窮者自立相談支援窓口)へ、まずはご相談ください。相談支援員が問題の解決に向けて、一緒に考え、サポートします。

日時 月～金曜日 9時～17時30分

※祝日および年末年始(12月29日～1月3日)はお休みです。

場所 区役所3階33番窓口

問合せ 鶴見区自立アシスト相談 3階(33)番
☎ FAX 6913-7060

**65歳以上
(介護保険第1号被保険者)の方へ**

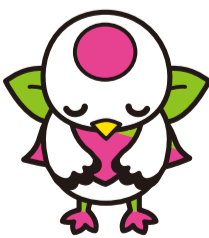
65歳以上の方(介護保険第1号被保険者)で、口座振替または納付書で介護保険料を納付いただいている方(普通徴収の方)には、介護保険料決定通知書を4月中旬に送付します。なお、年金から納付いただいている方(特別徴収の方)には、保険料決定通知書を7月中旬に送付します。

なお、消費税率の10%への引上げに伴い実施される、公費による保険料の軽減強化により、平成31年度は第1段階から第4段階の介護保険料が変更となる見込みです。

問合せ 保健福祉課(高齢者支援)1階(10)番
☎6915-9859

国民健康保険の届出をお忘れなく

国民健康保険は、自動的に加入や脱退の手続きがされることはありません。就職などで国民健康保険を脱退されるときや、退職などで国民健康保険へ加入されるときは、事実の発生したときから14日以内に届出をしてください。



なお、加入の届出が遅れた場合は、加入しなければならない事実が発生したときまで最長2年間さかのぼって保険料を納めていただきますが、やむを得ない理由がない限り、さかのぼって給付を受けることはできません。

問合せ 窓口サービス課(保険年金)3階(31)番
☎6915-9956

後期高齢者医療保険料は7月に決定します

後期高齢者医療制度では、介護保険と同様に被保険者一人ひとりに対して保険料を計算します。被保険者の皆さんに負担いただく保険料額は、被保険者全員に等しく負担いただく均等割額と所得(基礎控除後の総所得金額等)に応じて負担いただく所得割額の合計額となり、被保険者一人ひとりについて計算・決定します。

保険料額は毎年7月に決定し、7月中旬に保険料額決定通知書を送付します。

問合せ 窓口サービス課(保険年金)3階(31)番
☎6915-9956

国民健康保険料は6月に決定します

国民健康保険料は「医療分保険料」「後期高齢者支援金分保険料」「介護分保険料」で構成され、それぞれ全世帯に負担していただく「平等割」、被保険者(国民健康保険の加入者)の人数に応じて負担していただく「均等割」、前年中の所得に応じて負担していただく「所得割」の合計で計算します。

なお、保険料は4月から翌年3月までの1年間分を6月に決定し、6月中旬に世帯主の方へ通知します。(年度途中に加入されたときは、加入した月からの保険料を計算して通知します)

問合せ 窓口サービス課(保険年金)3階(31)番
☎6915-9956

後期高齢者医療歯科健診・健康診査の実施、人間ドック費用の助成について

後期高齢者医療歯科健康診査

大阪府後期高齢者医療広域連合では、歯や歯肉の状態、口腔衛生状態等をチェックし、口腔機能の低下や肺炎等を予防するため、歯科健診を実施しています。4月下旬から5月上旬にかけて「歯科医院リスト」をお送りします。(年度途中で新たに75歳になられる方には、誕生月の翌月上旬から順次お送り

します)
広域連合が指定する歯科医院等において、年度中(翌年3月31日まで)に1回、無料で受診することができます。受診の際は、事前に歯科医院等へお問い合わせのうえ、被保険者証を忘れずにお持ちください。

後期高齢者医療健康診査

大阪府後期高齢者医療広域連合では、糖尿病等の生活習慣病の早期発見のため、健康診査を実施しています。4月下旬から5月上旬にかけて「健康診査受診券」を「受診券在中」の記載のある封筒にてお送りします。(年度途中で新たに75歳になられる方には、誕生月の翌月上旬から順次お送りします)

受診券がお手元に届きましたら、広域連合が指定する医療機関等において、年度中(翌年3月31日まで)に1回、無料で受診することができます。受診の際は、事前に医療機関等へお問い合わせのうえ、受診券と被保険者証を忘れずにお持ちください。

人間ドック費用の一部助成

大阪府後期高齢者医療広域連合では、人間ドックを受診された場合の費用の一部を助成しております。費用の助成を受ける際は、区役所保険年金担当窓口

に必要書類をお持ちいただき、申請する必要があります。なお、各年度中(4月1日から翌年3月31日まで)1回の受診に対し、26,000円を上限として費用の一部を助成します。

問合せ 窓口サービス課(保険年金)3階(31)番 ☎6915-9956

区役所実施の各種健診・検査・予防接種のお知らせ

	内容	料金	実施日・受付時間・場所	対象(大阪市民)
予約要	胃がん検診★ (エックス線)	500円		40歳以上の方
	大腸がん検診★ (免疫便潜血検査)	300円	6月4日(火) 9時30分～10時30分	
	肺がん検診★ (エックス線) (条件によりかく痰検査を実施)	無料 (かく痰検査は400円)	7月4日(木) 9時30分～10時30分	
	乳がん検診★ (マンモグラフィ検査)	1,500円	5月31日(金) 9時30分～10時30分	
	骨量検査	無料		18歳以上の方
予約不要	特定健診	無料	5月31日(金) 9時30分～10時30分	大阪市国民健康保険または後期高齢者医療制度に加入の方(40歳以上)
	歯科相談	無料	5月31日(金)9時30分～11時	市民の方
	BCG予防接種	無料	4月17日(水)13時30分～15時 5月22日(水)13時30分～15時 ※13時より番号札をお渡します。 ※4月は、第4水曜日から第3水曜日に変更しています。	(標準接種期間)生後5～8か月未満の方(1歳の誕生日の前日まで接種可)
	結核健診 (エックス線)	無料	4月9日(火)10時～11時 5月20日(月)10時～11時	15歳以上の方

★印のものは、勤務先等で同程度の検診を受診できる方等は対象外となります。

予約・問合せ 保健福祉課(健康づくり)1階(11)番 ☎6915-9882