

《 資 料 1 》

鶴見区地域保健福祉ヴィジョン

イメージ図

みんなで支えあう地域づくり

権利擁護の推進

地域共生社会をめざして

総合的な相談支援

地域福祉の
担い手の育成

鶴見区

鶴見区役所

いきいきと暮らすための
健康づくり

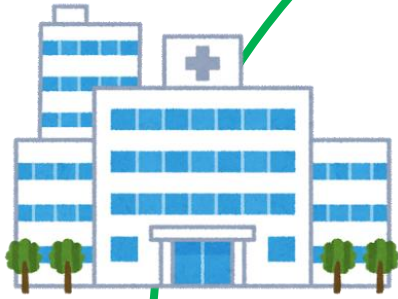
社会福祉協議会

地域レベル

区役所

地域活動協議会

(地域振興町会・地域社会福祉協議会
民生委員・女性会・老人会等)



福祉サービス
事業者

社会福祉施設



医療機関

当事者団体



区レベル

学校園

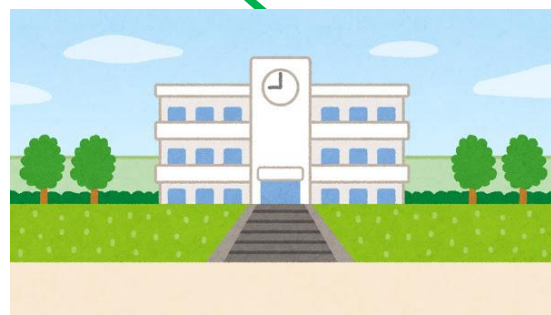
ボランティア
団体



地域住民

企業

NPO



各種関係機関

《 資 料 2 》

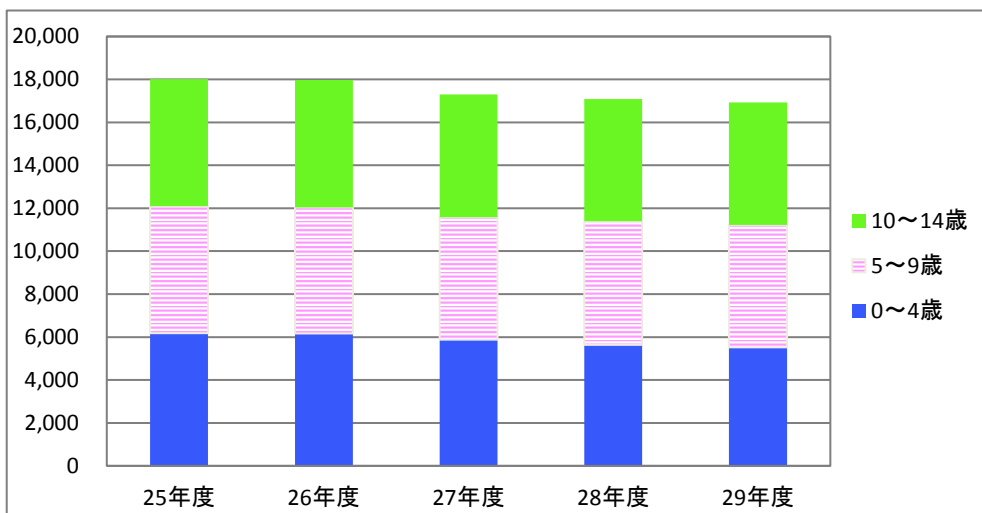
各データ

目 次

資料1	鶴見区の15歳未満人口の推移	1
資料2	大阪市・鶴見区の15歳未満人口の割合の推移	1
資料3	児童相談件数	2
資料4	児童虐待相談件数	2
資料5	大阪市の待機児童数の推移	3
資料6	鶴見区の待機児童数の推移	3
資料7	鶴見区の保育所入所児童の推移	4
資料8	児童扶養手当受給者数の推移	4
資料9	鶴見区の65歳以上推計人口	5
資料10	65歳以上世帯員のみ的一般世帯数内訳	5
資料11	大阪市における認知症高齢者等(65歳以上)の数(在宅)	6
資料12	鶴見区における認知症高齢者等(65歳以上)の数(在宅)	6
資料13	大阪市における高齢者虐待の相談・通報件数	7
資料14	鶴見区における高齢者虐待の相談・通報件数	7
資料15	虐待者の状況(鶴見区:24~28年度)	8
資料16	虐待と判断したケースの虐待類型 (鶴見区:24~28年度)	8
資料17	虐待と認知症の関係(鶴見区:24~28年度)	9
資料18	虐待と介護度の関係(鶴見区:24~28年度)	9
資料19	鶴見区の障がい者手帳等の交付者数 (鶴見区:27~29年度)	10
資料20	平成26年 健康寿命	11
資料21	平成27年度 肥満者の割合	11
資料22	平成27年度 メタボ該当者の割合	12
資料23	平成27年度 メタボ予備軍の割合	12
資料24	特定健康診査受診率	13
資料25	平成28年度 がん検診受診率	13
資料26	平成27年度 喫煙者の割合	14

《資料1》

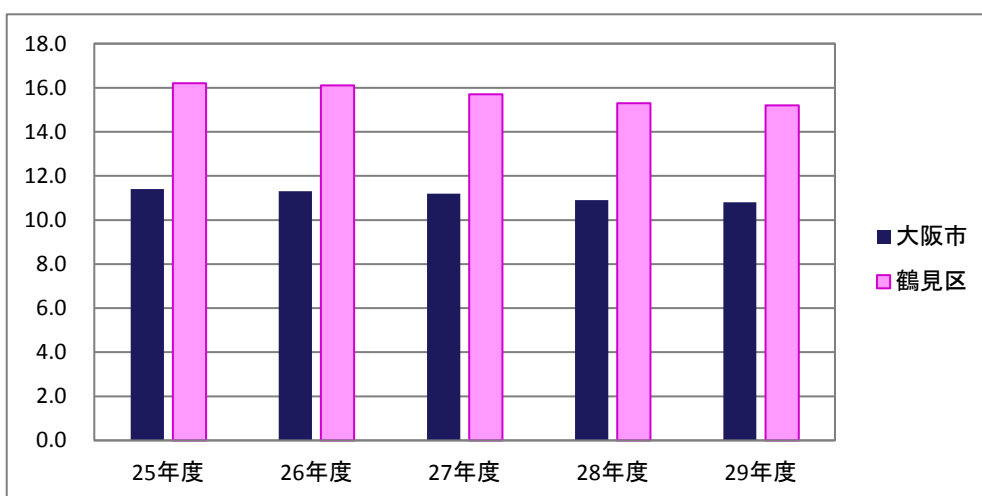
鶴見区の15歳未満人口の推移(人)



	25年度	26年度	27年度	28年度	29年度
0～4歳	6,184	6,159	5,876	5,635	5,514
5～9歳	5,914	5,880	5,706	5,758	5,715
10～14歳	5,924	5,931	5,716	5,692	5,692
合計	18,022	17,970	17,298	17,085	16,921

《資料2》

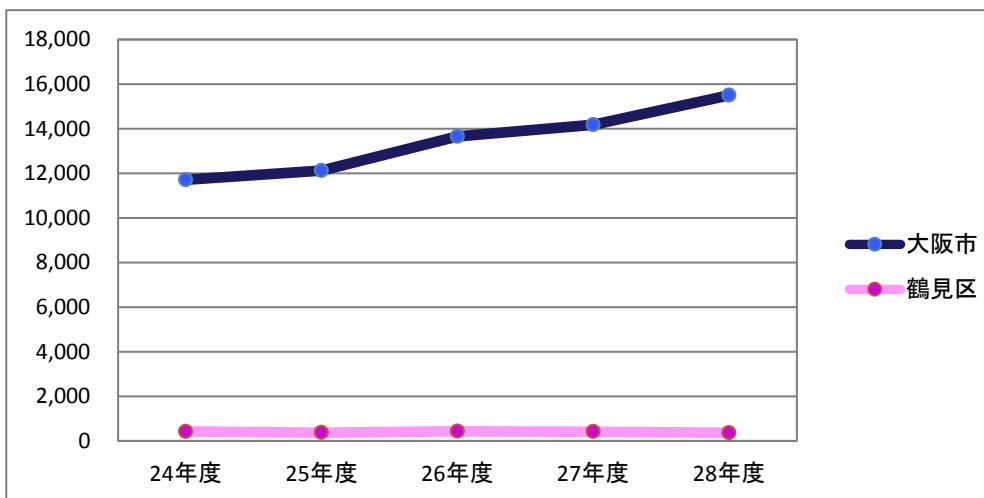
大阪市・鶴見区の15歳未満人口の割合の推移(%)



	25年度	26年度	27年度	28年度	29年度
大阪市	11.4	11.3	11.2	10.9	10.8
鶴見区	16.2	16.1	15.7	15.3	15.2

《資料3》

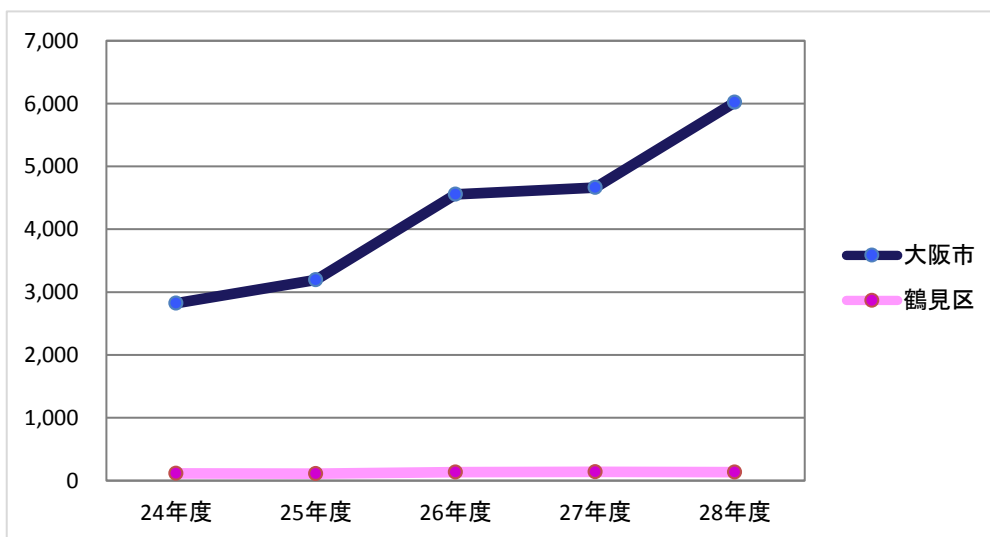
児童相談件数(件)



	24年度	25年度	26年度	27年度	28年度
大阪市	11,712	12,118	13,653	14,182	15,497
鶴見区	424	370	432	416	367

《資料4》

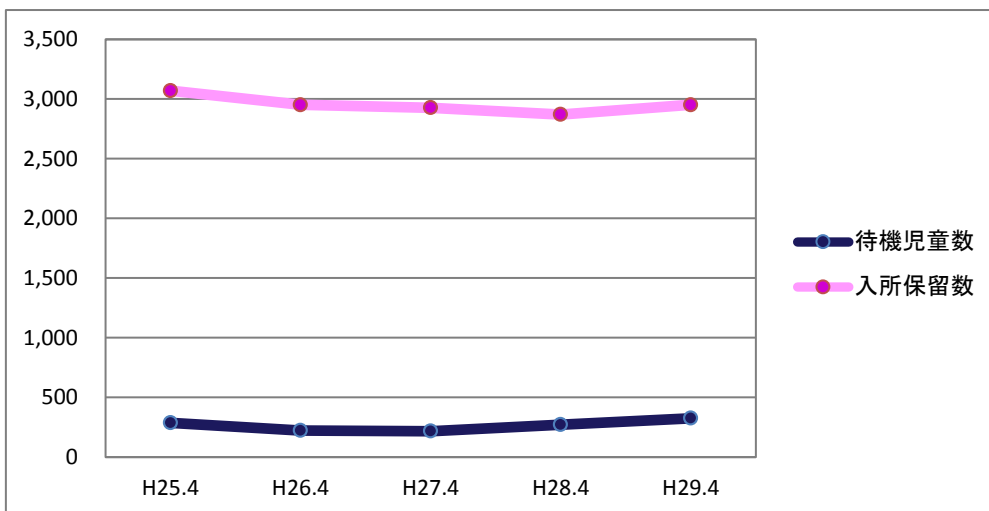
児童虐待相談件数(件)



	24年度	25年度	26年度	27年度	28年度
大阪市	2,823	3,193	4,554	4,664	6,020
鶴見区	114	111	133	140	134
全国	66,701	73,802	88,931	103,286	122,578

《資料5》

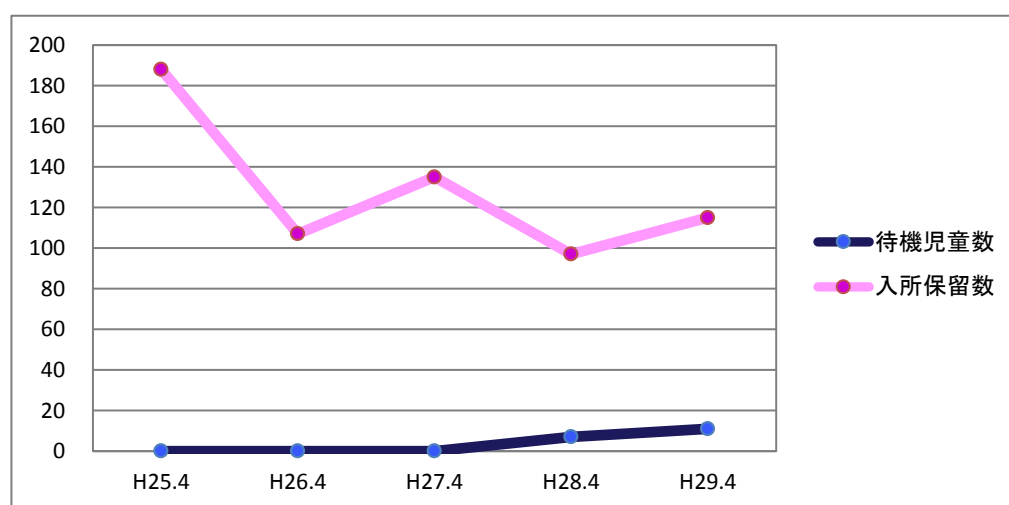
大阪市の待機児童数等の推移(人)



	H25.4	H26.4	H27.4	H28.4	H29.4
待機児童数	287	224	217	273	325
入所保留数	3,070	2,951	2,926	2,870	2,951

《資料6》

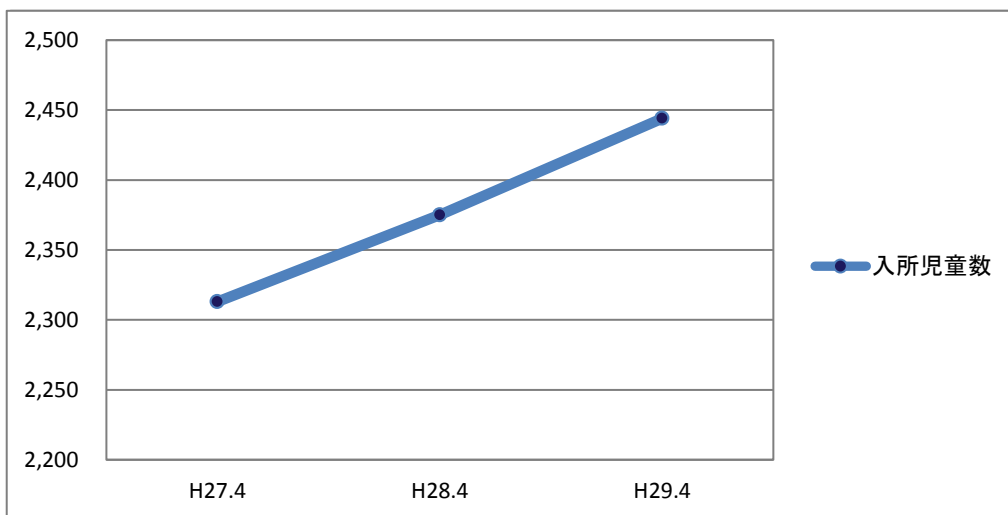
鶴見区の待機児童数等の推移(人)



	H25.4	H26.4	H27.4	H28.4	H29.4
待機児童数	0	0	0	7	11
入所保留数	188	107	135	97	115

《資料7》

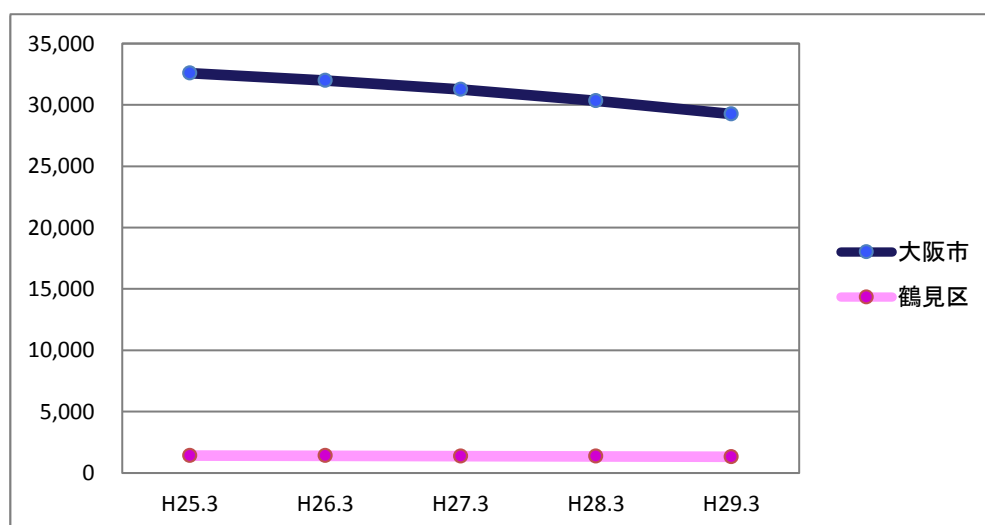
鶴見区の保育所入所児童数の推移(人)



	H27.4	H28.4	H29.4
入所児童数	2,313	2,375	2,444
保育所数	23	24	24
小規模保育事業所数	2	2	4

《資料8》

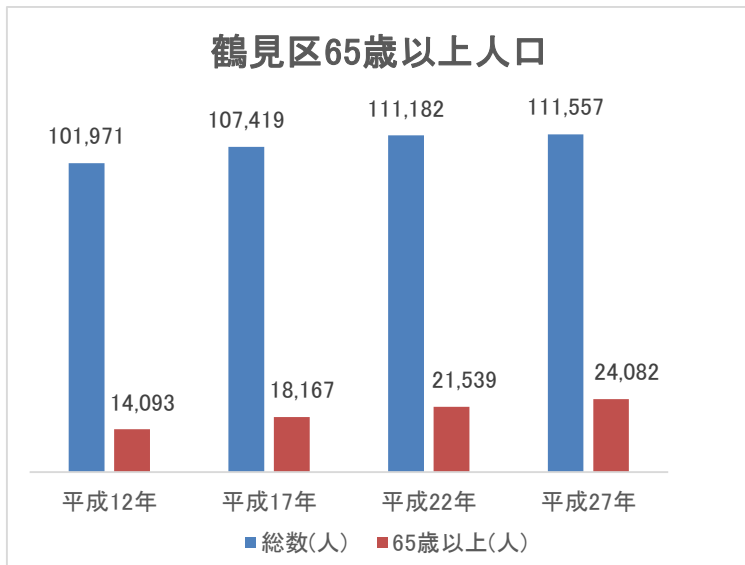
児童扶養手当受給者数の推移(人)



	H25.3	H26.3	H27.3	H28.3	H29.3
大阪市	32,584	31,980	31,257	30,326	29,255
鶴見区	1,420	1,409	1,361	1,359	1,323

《資料 9》

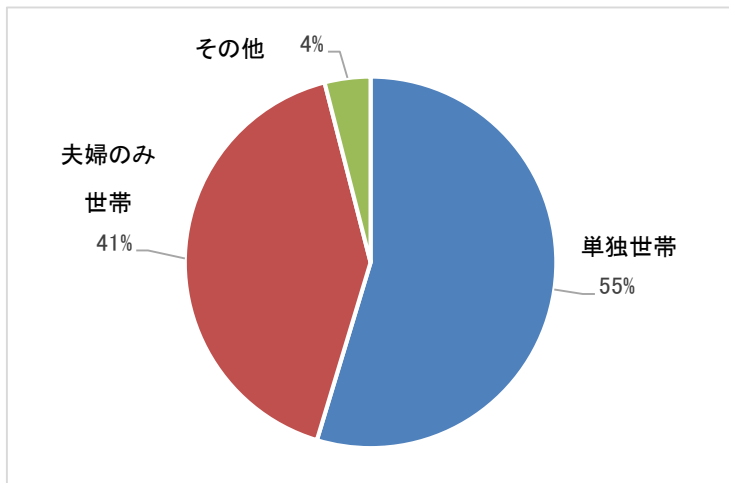
鶴見区の65歳以上推計人口



	総数(人)	65歳以上(人)
平成12年	101,971	14,093
平成17年	107,419	18,167
平成22年	111,182	21,539
平成27年	111,557	24,082

《資料 10》

65歳以上世帯員のみ的一般世帯数内訳



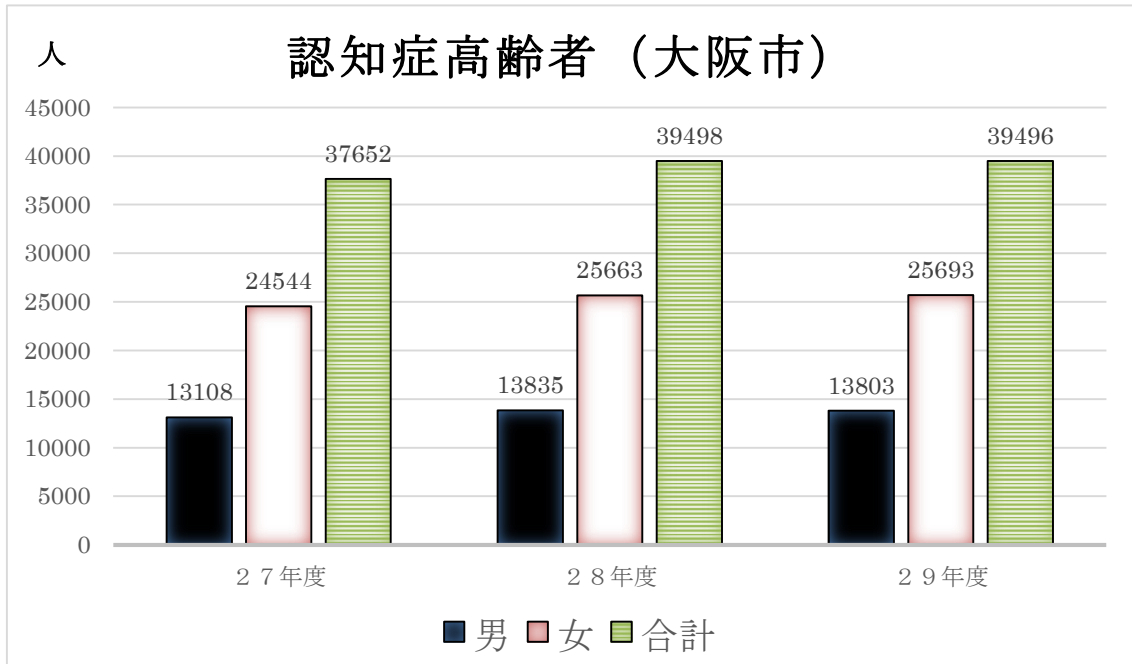
(平成27年国勢調査より)

総数		9,830
内訳	単独世帯	5,374
	夫婦のみ世帯	4,064
	その他	392

(世帯)

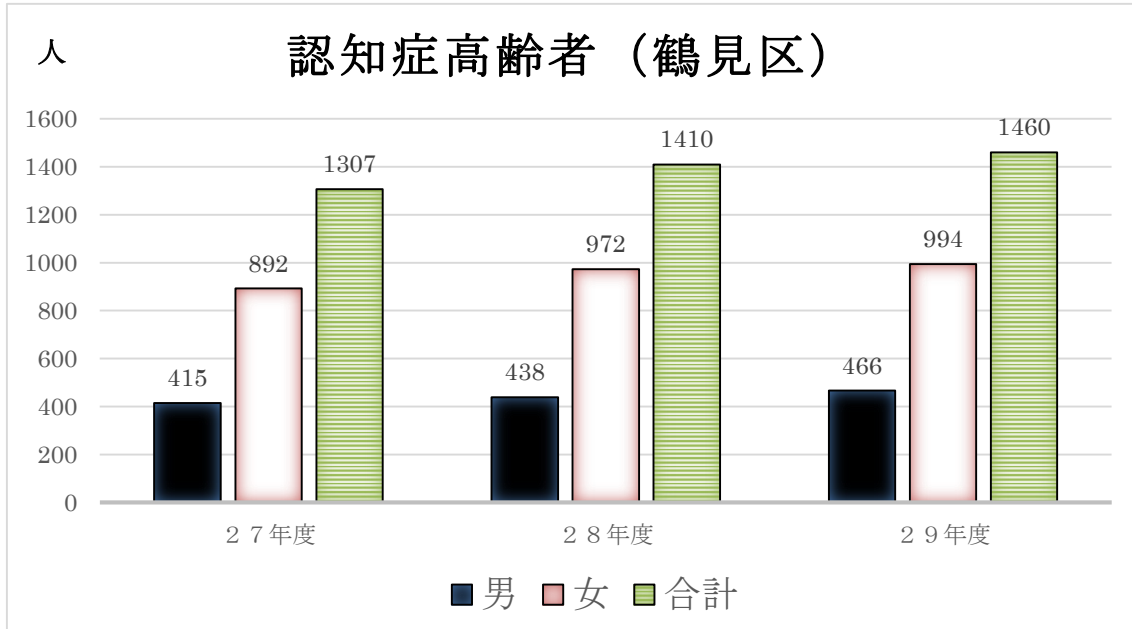
《資料 11》

大阪市における認知症高齢者(65歳以上)の数(在宅)



《資料 12》

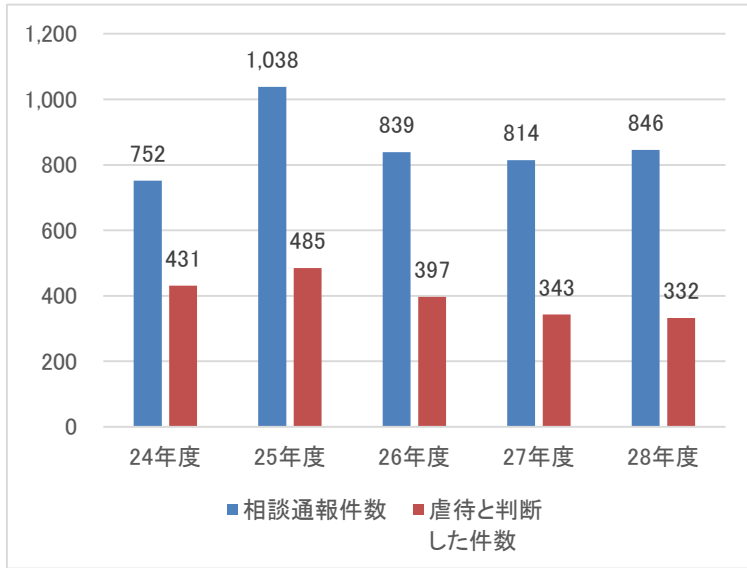
鶴見区における認知症高齢者(65歳以上)の数(在宅)



※ なお、表における「認知症高齢者等」とは、「何らかの介護・支援を必要とする認知症がある高齢者」とされる「認知症高齢者の日常生活自立度」Ⅱ以上の人としています。要介護認定における認定調査結果を基に推計したもので、要介護認定を受けていない人は含まれていません。

《資料 13》

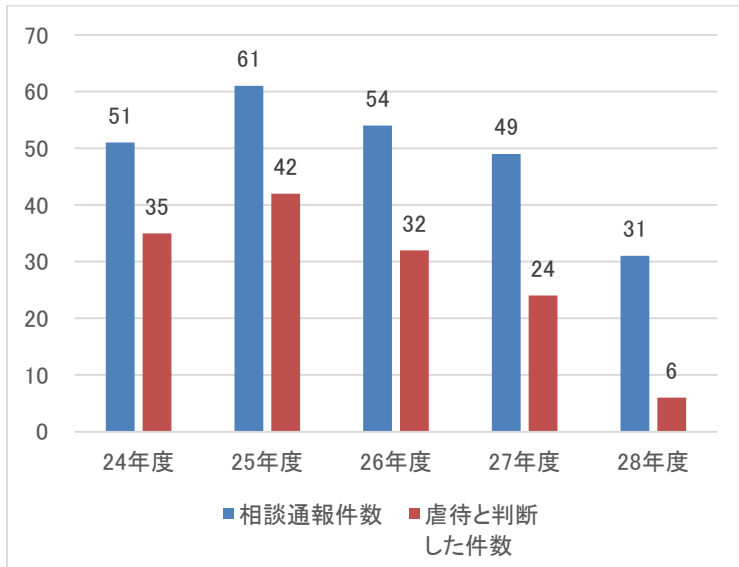
大阪市における高齢者虐待の相談・通報件数



	相談通報件数	虐待と判断した件数
24年度	752	431
25年度	1,038	485
26年度	839	397
27年度	814	343
28年度	846	332

《資料 14》

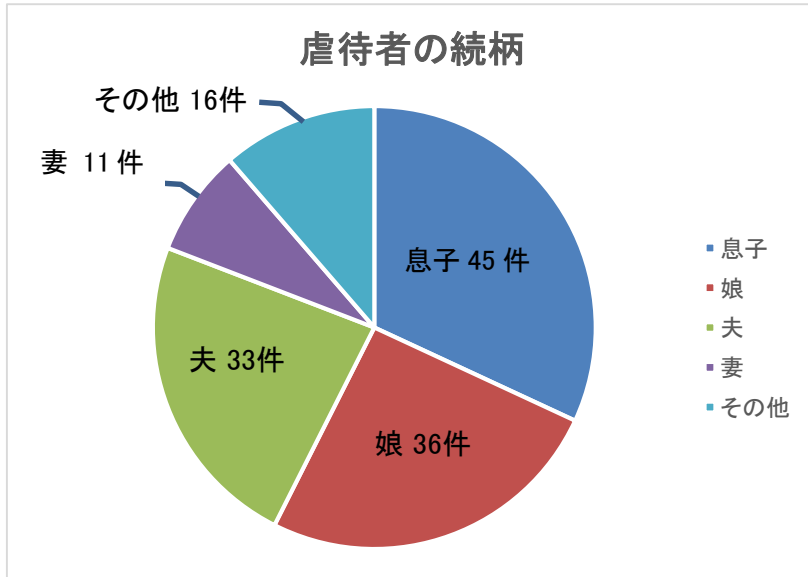
鶴見区における高齢者虐待の相談・通報件数



	相談通報件数	虐待と判断した件数
24年度	51	35
25年度	61	42
26年度	54	32
27年度	49	24
28年度	31	6

《資料 15》

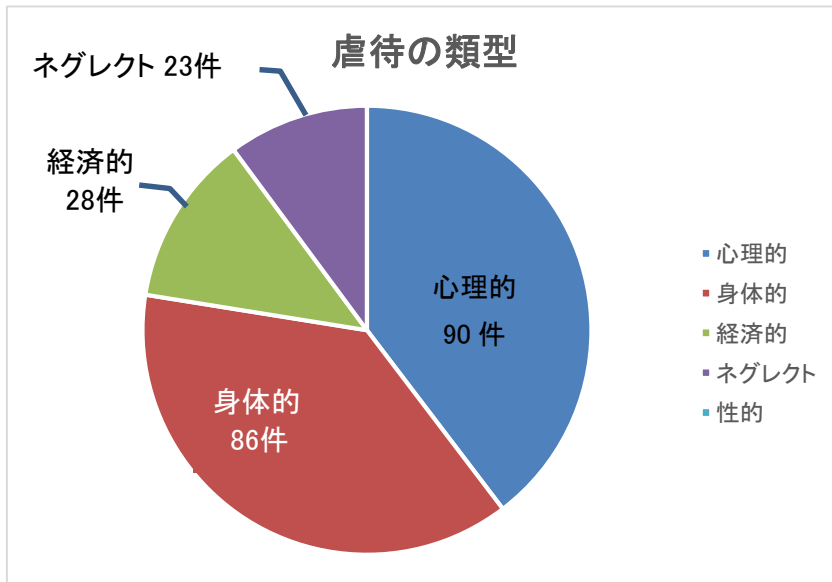
虐待者の状況(鶴見区:24~28年度)



虐待者の続柄	件数(重複有)
息子	45
娘	36
夫	33
妻	11
その他	16

《資料 16》

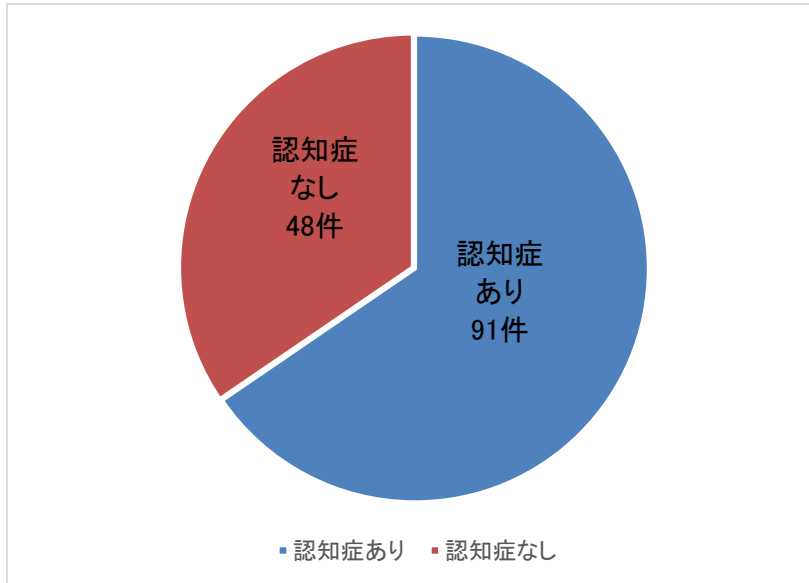
虐待と判断したケースの虐待類型(鶴見区:24~28年度)



相談通報件数	虐待と判断した件数
心理的	90
身体的	86
経済的	28
ネグレクト	23
性的	0

《資料 17》

虐待と認知症の関係(鶴見区:24~28年度)

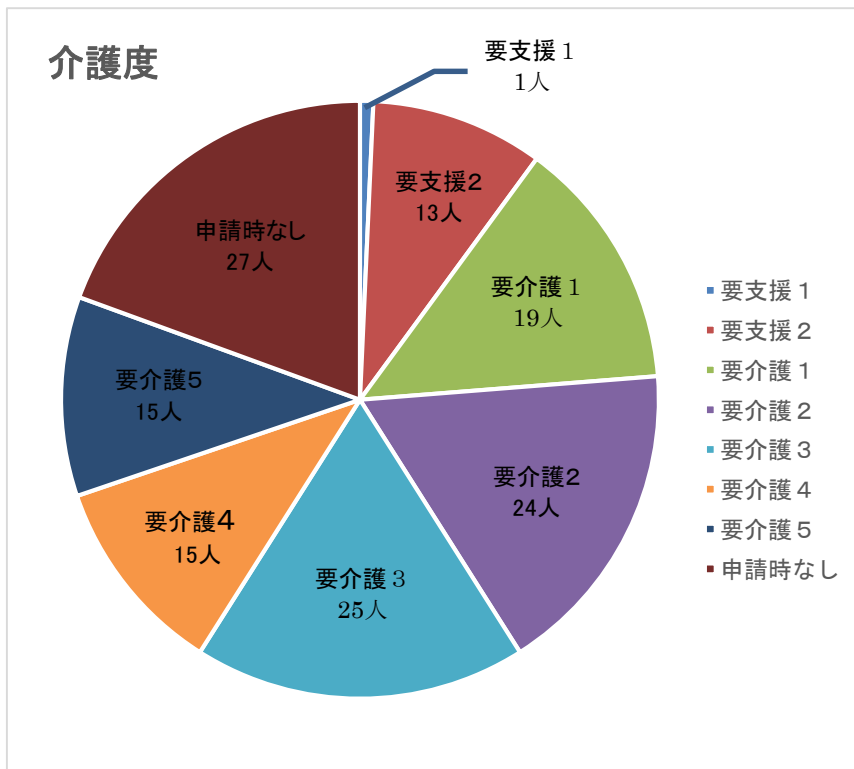


	人数
認知症あり	91
認知症なし	48

(単位:人)

《資料 18》

虐待と判断したケースの虐待類型(鶴見区:24~28年度)

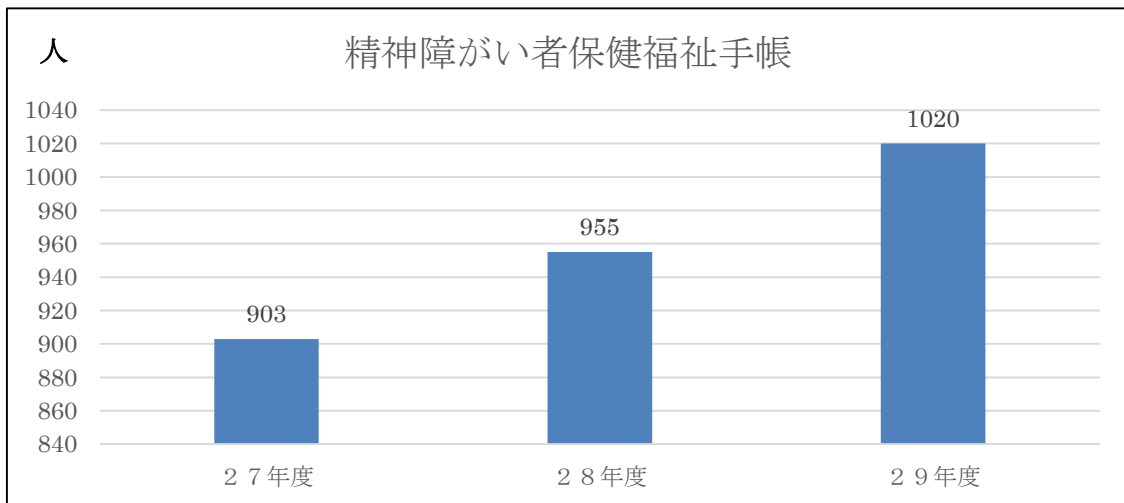
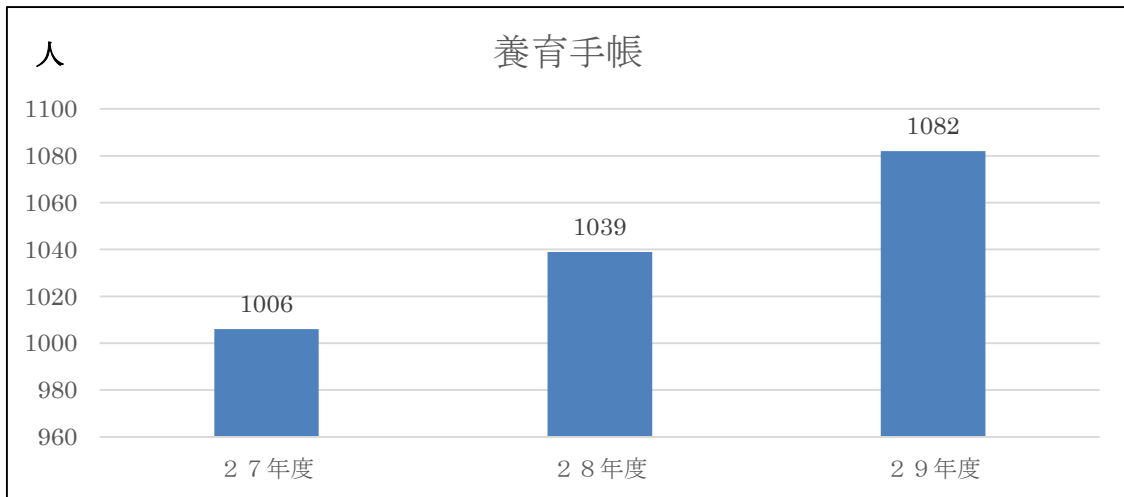
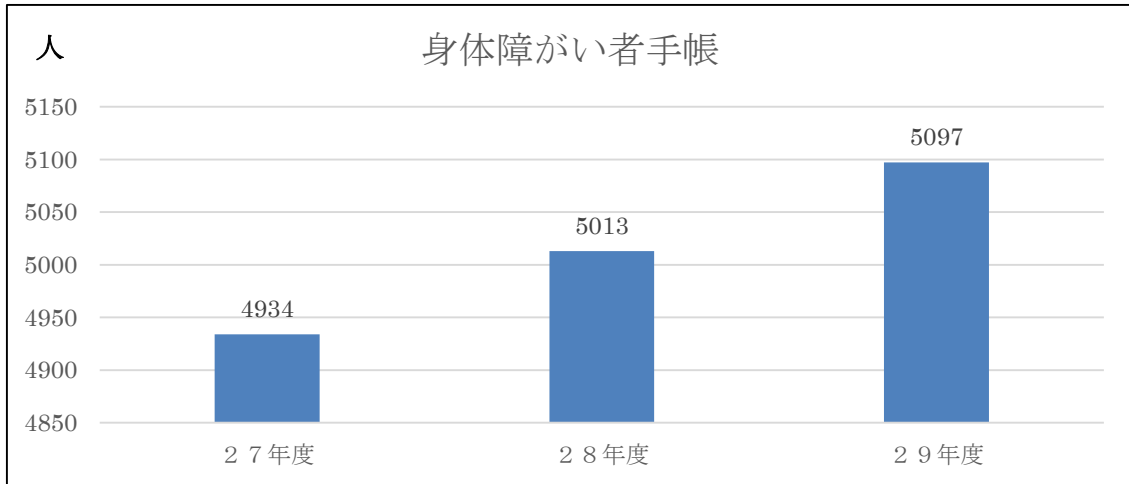


介護度	人数
要支援1	1
要支援2	13
要介護1	19
要介護2	24
要介護3	25
要介護4	15
要介護5	15
申請時なし	27

(単位:人)

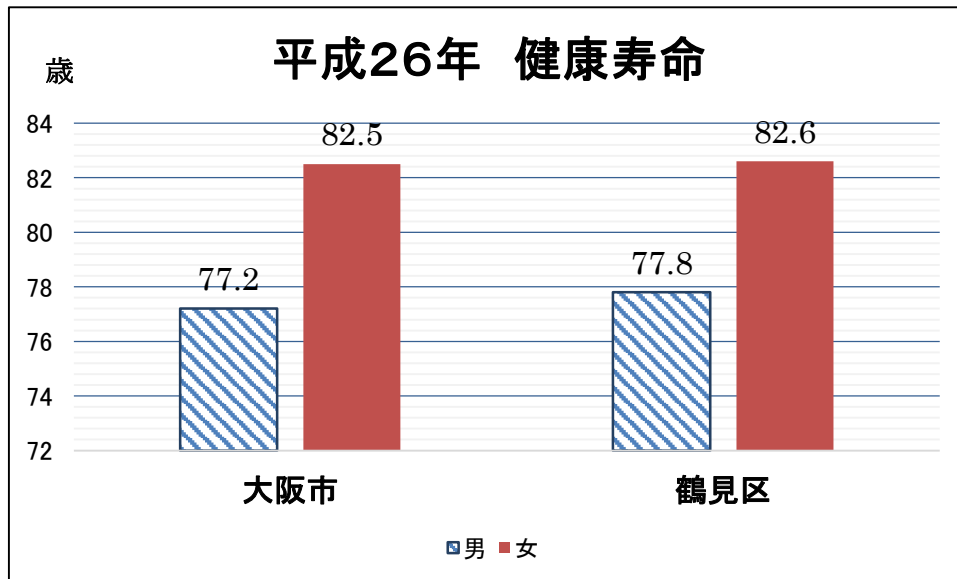
《資料 19》

鶴見区の障がい者手帳等交付者数(鶴見区:27～29年度)



《資料20》

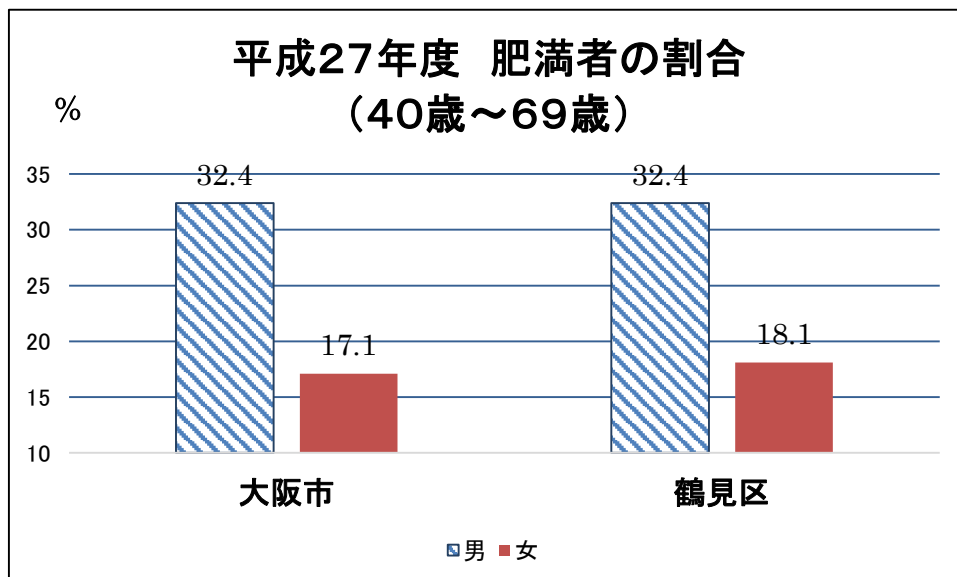
平成26年 健康寿命(日常生活動作が自立している期間の平均)



資料:大阪市健康局において「健康寿命算定プログラム」(平成24年度厚生労働科学研究費補助金「健康寿命における将来予測と生活習慣病対策の費用対効果に関する研究班」)により算出

《資料21》

平成27年度 大阪市国民健康保険特定健康診査受診者の肥満者の割合

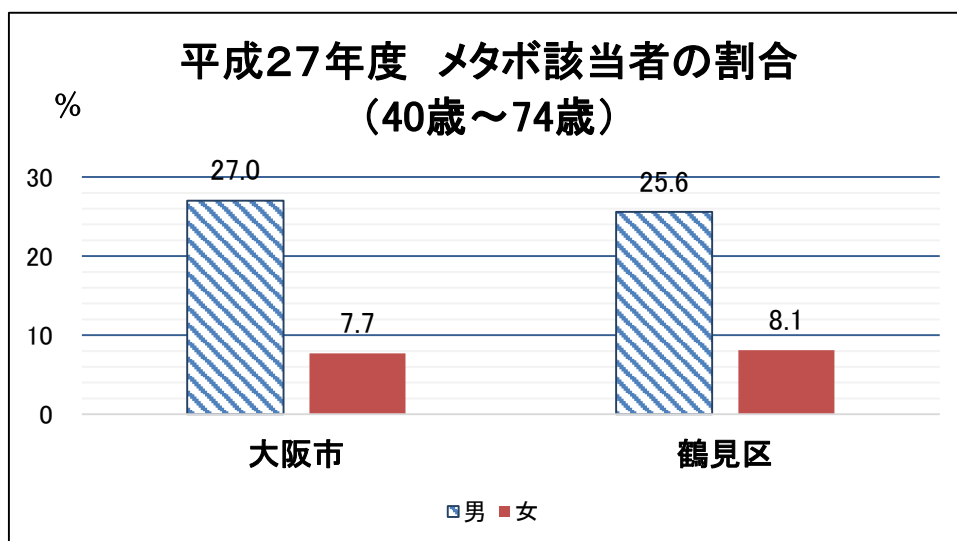


※肥満者とは、肥満度(BMI)が25以上の者

資料:健康局調(大阪市福祉局「平成27年度大阪市国民健康保険特定健康診査法定報告用データ」から算出)

《資料22》

平成27年度 大阪市国民健康保険特定健康診査受診者のメタボ該当者割合

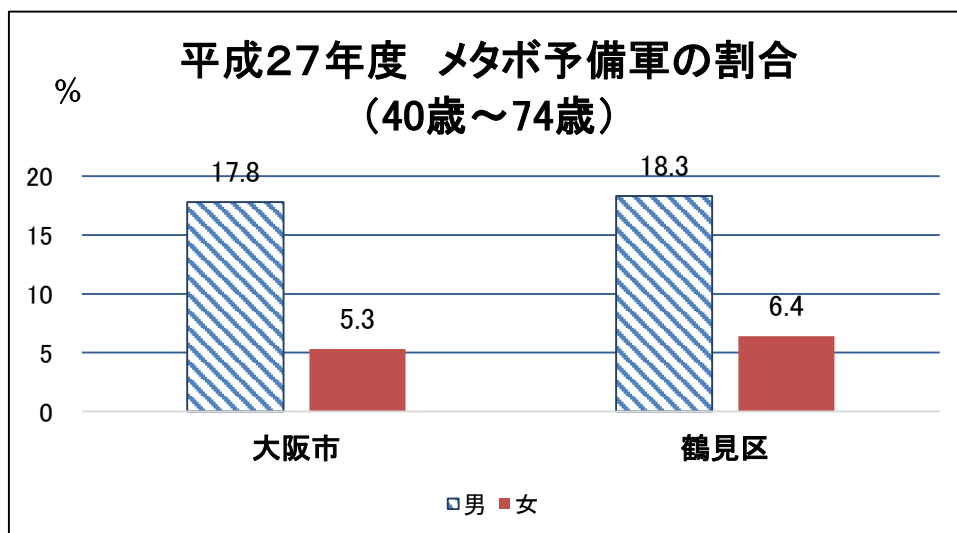


※メタボリックシンドローム(内臓脂肪症候群)該当者とは、内臓脂肪の蓄積(腹囲)に加え、高血圧・高血糖・脂質異常の2つ以上が基準値を超えている状態。

資料：健康局調(大阪市福祉局「平成27年度大阪市国民健康保険特定健康診査法定報告用データ」から算出)

《資料23》

平成27年度 大阪市国民健康保険特定健康診査受診者のメタボ予備軍者割合

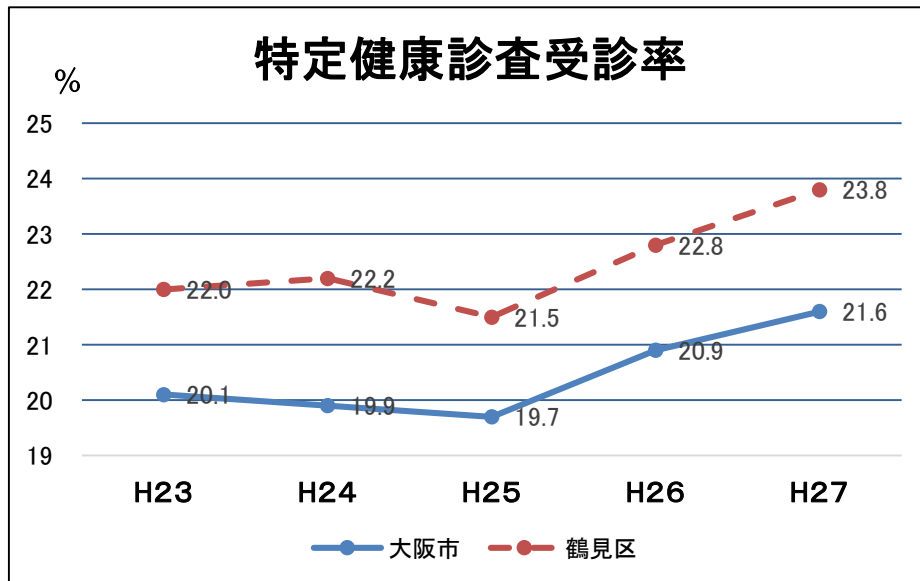


※メタボリックシンドローム(内臓脂肪症候群)予備軍者とは、内臓脂肪の蓄積(腹囲)に加え、高血圧・高血糖・脂質異常のいずれか1つが基準値を超えている状態。

資料：健康局調(大阪市福祉局「平成27年度大阪市国民健康保険特定健康診査法定報告用データ」から算出)

《資料24》

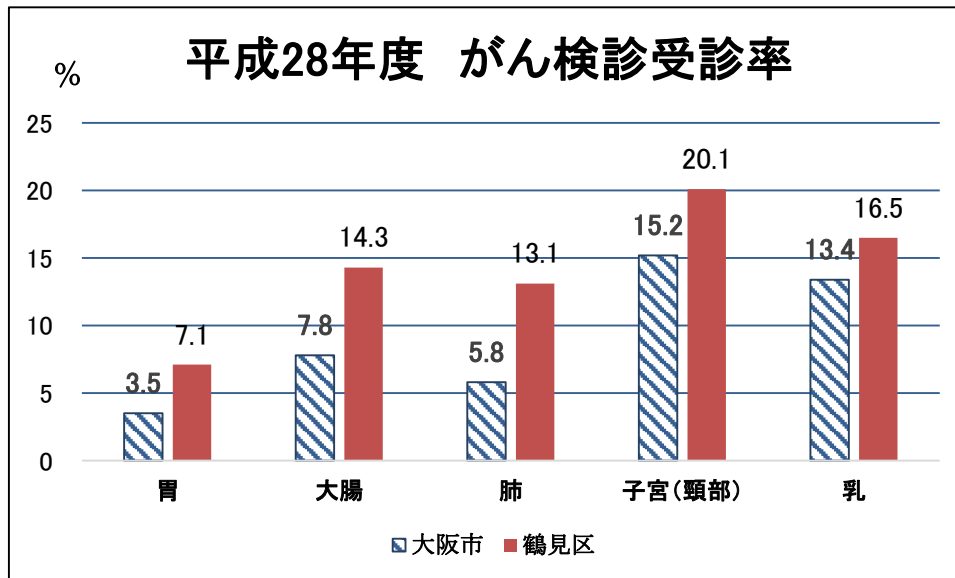
大阪市国民健康保険特定健康診査受診率



資料:【区及び大阪市】福祉局大阪市国民健康保険特定健康診査法定報告用データ

《資料25》

平成28年度 がん検診受診率

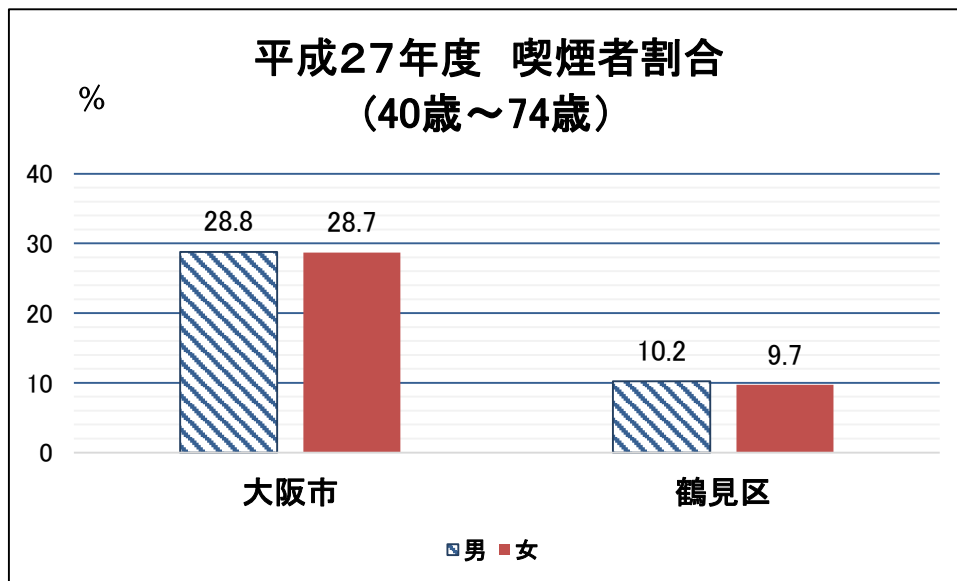


※大阪市では職場等でがん検診を受ける機会がない方を対象として、がん検診を実施しており、ここではその受診率を掲載しています。

資料: 大阪市健康局調

《資料26》

平成27年度 大阪市国民健康保険特定健康診査受診者の喫煙者割合



※喫煙率:「現在、たばこを習慣的に吸っていますか(吸い始めてから合計 100 本以上又は 6 か月以上吸っており、最近1か月間も吸っている)」という質問に「はい」と答えた者の割合

資料:健康局調(大阪市福祉局「平成 27 年度大阪市国民健康保険特定健康診査法定報告用データ」から算出)