

区役所からの
お知らせ医療助成制度の
所得の見直しを行います

7月1日から、所得年度見直しを行います。現在、所得制限に該当しており、医療助成制度を受けておられない方は、7月1日以降に申請いただくと、資格を取得できる可能性があります。必要書類をご確認いただき、次の担当までご提出ください。

また、見直しにより所得制限に該当された方につきましては、医療証に記載の有効期限までご利用いただけます。所得制限額については対象の医療助成制度により異なりますので、ホームページ等をご参照ください。

- 問合せ** ○こども医療・ひとり親医療：保健福祉課(子育て支援)
1階⑫番 ☎6915-9107
○重度障がい者医療：保健福祉課(障がい者支援)
1階⑬番 ☎6915-9857



こども医療



ひとり親医療



重度障がい者医療

老人医療
(一部負担金相当額等一部助成)
医療証の更新

老人医療(一部負担金相当額等一部助成)医療証(黄色)をお持ちの方に7月下旬までに新しい医療証(青色)を送付します。

現在の黄色のものは8月から使用できなくなります。7月中旬に届かなかった場合は、お問い合わせください。

- 問合せ** 保健福祉課(障がい者支援) 1階⑬番
☎6915-9857

介護保険料決定通知書および
介護保険負担割合証を
送付します

◆介護保険料決定通知書送付について

65歳以上の方(介護保険の第1号被保険者)で、年金からのお支払いにより保険料を納めていただいている方に、介護保険料決定通知書を7月中旬に送付します。

また、口座振替や納付書等で保険料を納めていただいている方には、4月に決定通知書を送付しましたが、保険料段階の変更や納付方法が年金からのお支払いに変更となる方には改めて送付します。

◆介護保険負担割合証送付について

要介護・要支援認定を受けている方および総合事業の事業対象者の方全員に、令和元年8月から令和2年7月までの期間の介護サービス等を利用したときの自己負担割合(1割から3割)を記載した「介護保険負担割合証」を7月中旬に送付します。

介護サービス等を利用する際に「介護保険被保険者証」と併せてサービス提供事業者に提示をお願いします。

- 問合せ** 保健福祉課(介護保険) 1階⑩番
☎6915-9859

後期高齢者医療制度の
新しい被保険者証と
保険料決定通知書を
送付します

75歳(一定の障がいがあると認定された方は65歳)以上の方に、新しい被保険者証(橙色)を7月上旬に送付します。現在の水色のものは8月から使用できなくなりますのでご注意ください。なお、不在時は郵便局に留め置かれ、その旨のお知らせが投函されます。7月中旬に届かなかった場合や郵便局の保管期限を過ぎた場合は、お問い合わせください。

また、後期高齢者医療制度の保険料決定通知書を7月中旬に送付します。保険料を年金からお支払いいただいている方は、口座振替による納付方法が選択できますので、お問い合わせください。

国民健康保険
高齢受給者証を送付します

大阪市国民健康保険に加入の70歳から74歳の方に7月下旬までに新しい高齢受給者証を送付します。現在のものは8月から使用できなくなります。7月中旬に届かない場合は、お問い合わせください。



- 問合せ** 窓口サービス課(保険年金)3階⑳番
☎6915-9956

令和元年度
国民年金保険料免除申請の
受付を開始します

経済的な理由等で国民年金保険料を納付することが困難な場合は、保険料の納付を免除・猶予申請することができます。申請時の2年1か月前までさかのぼって申請が可能です。区役所保険年金担当または城東年金事務所まで申請してください。詳しくはお問合せください。

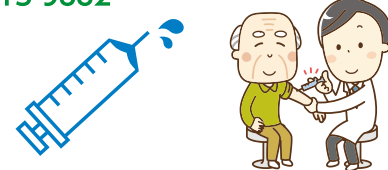
- ◎申請期間に対応する前年所得に基づき審査を行いますので、免除が承認されない場合があります。
- ◎失業等により納付が困難な場合、状況を証明する資料が必要な場合があります。

- 問合せ** 窓口サービス課(保険年金)
3階⑳番 ☎6915-9956
城東年金事務所 ☎6932-1161

介護保険料決定通知書の
保管について

介護保険料決定通知書は、①高齢者用肺炎球菌や②インフルエンザの予防接種時に必要となる場合(保険料段階が1~4段階の方)がありますので、接種予定の方は保管しておいてください。

- 問合せ** 保健福祉課(健康づくり) 1階⑪番
☎6915-9882



区役所実施の各種健診・検査・予防接種のお知らせ

予約・問合せ 保健福祉課(健康づくり)1階⑪番 ☎6915-9882 **予約方法** 電話または窓口にて受付

	内容	料金	実施日・受付時間	対象(大阪市民)
予約要	胃がん検診★ (エックス線)	500円	9月18日(水) 10月22日(火・祝) 9時30分~10時30分	40歳以上の方
	大腸がん検診★ (免疫便潜血検査)	300円		
	肺がん検診★ (エックス線) (条件によりかく痰検査を実施)	無料 (かく痰検査は400円)		
	乳がん検診★ (マンモグラフィ検査)	1,500円		
	骨量検査	無料	10月17日(木) 9時30分~10時30分	40歳以上の女性で隔年受診 (昭和・大正偶数年生まれ)
予約不要	特定健診	無料	7月13日(土)・27日(土) 9時30分~11時	大阪市国民健康保険または 後期高齢者医療制度に加入の方 (40歳以上)
	BCG予防接種	無料	7月24日(水)13時30分~15時 8月28日(水)13時30分~15時 ※13時より番号札をお渡しします。	(標準接種期間) 生後5~8か月未満の方 (1歳の誕生日の前日まで接種可)
	結核健診 (エックス線)	無料	7月9日(火)・8月8日(木) 10時~11時	15歳以上の方

★印のものは、勤務先等で同程度の検診を受診できる方等は対象外となります。