



区内施設からのお知らせ 施設だより

鶴見区老人福祉センター

鶴見区横堤5-5-51
☎6912-3351 FAX 6912-6130

無料



多世代間交流事業「趣味の作品展」

老人福祉センターのクラブに所属するみなさんや利用者の方々の趣味で制作された作品などを展示しています。

日時 11月13日(水) 9時30分～16時30分
11月14日(木) 9時30分～15時

場所 老人福祉センター 1階

鶴見区民センター

鶴見区横堤5-3-15
☎6912-3971 FAX 6912-3900



つるみ こども将棋教室

初心者から初級者を対象とした将棋教室です。あいさつ・対局時の姿勢・後片付けなど、マナー・礼節についても指導しています。

日時 12月1日・15日・22日
令和2年1月19日・26日
2月9日・16日・23日
3月1日・15日・29日
(全て日曜日) 9時50分～11時10分

場所 3階 和室

講師 山本 理 氏(アマ5段・暁塾)

定員 18名(先着順)

対象 小学生までの初心者・初級者

費用 6,600円(全11回・税込)

申込 来館・電話・FAX
※最低遂行人数10名に達しない場合は開講しない可能性があります。



「子育てサロン」 11月の開催日

時間 各日10時～12時

- 緑福社会館／11月21日(木)
- 鶴見北公民館／11月11日(月)
- 鶴見公民館／11月19日(火)
- 榎本福祉会館／11月12日(火)・26日(火)
- 今津会館／11月5日(火)・12日(火)・19日(火)・26日(火)
- 茨田南福祉会館／11月21日(木)
- 茨田福祉会館／11月20日(水)
- 茨田東福祉会館／11月13日(水)
- 茨田北福祉会館／11月18日(月)
- 焼野福祉会館／11月11日(月)
- 茨田西社会福祉会館／11月14日(木)
- 横堤福祉会館／11月12日(火)



問合 保健福祉課(子育て支援) 1階⑫番
☎6915-9107

鶴見図書館 おすすめの一冊

『トリノトリビア —鳥類学者がこっそり教える 野鳥のひみつ—』

川上和人・監修 マツダユカ・マンガ
川上和人ほか・著 西東社
<図書館書誌ID:0014553254>

野鳥の知られざる生態を、鳥類学者が解説します。「スズメはほおの斑点が大きいほどモテる」「ハトは本当は首をふっていない」など、身近な鳥たちの意外な性質を多数紹介。4コマ漫画も添えられていて読みやすく、幅広いテーマを楽しく知ることができます。よく目にする鳥たちをあらためて観察してみたい一冊です。(鶴谷真紀)

野菜を食べよう!いつもの献立にプラス1皿
ヘルスメイトの
おすすめレシピ

「豚肉と長いもの にんにくしょうゆ炒め」

(協力/鶴見区食生活改善推進員協議会 鶴見校区)

材料(3人分)

- | | |
|-------------|---------------|
| 豚こま切れ肉…150g | しょうゆ…大さじ3 |
| 長いも…15cm | 塩、ブラックペッパー…適量 |
| オクラ…6本 | |
| 人参…10cm | |
| にんにく…2かけ | |
| サラダ油…大さじ1 | |
| 酒…大さじ1 | |



問合 保健福祉課(健康づくり) 1階⑪番
☎6915-9882 FAX 6913-6235



つくり方

- ①人参は短冊切り、オクラは斜め切り、長いものは食べやすい大きさに切る。
- ②にんにくは薄く切る。
- ③フライパンにサラダ油を入れ、②を炒める。香りが出たら豚こまを入れ、火が通ったら①を入れてさらに炒める。
- ④酒、塩、ブラックペッパーを入れ、最後にしょうゆを入れて、少し焦げ目がついたら完成。

※1人分エネルギー…214kcal

鶴見区子ども・子育てプラザ

鶴見区今津中1-1-14
☎FAX 6967-1033

無料

申込不要

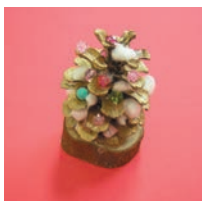


クリスマスツリーを作ろう

まっぼっくりを使ったクリスマスツリーを作ります。

日時 11月30日(土) 15時～16時

対象 大阪市内在住の
小学生・中学生
(プラザの登録が必要です)



鶴見図書館

鶴見区横堤5-3-15 ☎6913-0772 FAX 6913-3975
HP <https://www.oml.city.osaka.lg.jp/>

開館時間 ●火曜日～金曜日 10時～19時
●土曜日・日曜日・祝休日 10時～17時

休館日 月曜日、11月21日(木)※第3木曜日は休館日

大人のための絵本おはなし会

無料 申込不要

日時 11月16日(土) 14時～15時

場所 多目的室 定員 50名(先着順)

出演 絵本の会 鶴見

第22回大阪市図書館フェスティバル

無料 申込不要

どんぐりんの人形劇とラブリシアター

人形劇やエプロンシアターなどの楽しい催しです。

日時 11月17日(日) 14時～15時

場所 多目的室 定員 80名(先着順)

ビジネススキルアップのための日経テレコン活用講座

日本経済新聞・日経専門誌の記事・企業・人事情報の検索ができるデータベース「日経テレコン」の活用方法を学べる講座です。

日時 11月22日(金) 14時30分～16時

場所 多目的室 定員 50名(先着順)

対象 大人むけ



子育て応援します! / ブックスタート事業を行っています

赤ちゃんとお母さんが絵本を通して楽しい時間を分かち合えるよう、3か月児健診の対象となる親子に絵本をお渡しし、絵本についてのお話と読み聞かせをしています。

(参加方法)

3か月児健診の対象となる赤ちゃんに、3か月健診のご案内と一緒に引換券を送付しています。おおむね1歳の誕生日までに、鶴見区内の実施会場(下記参照)に直接電話で予約し、赤ちゃんと一緒に参加ください。絵本は参加引換券と引き換えにお渡しします。当日は参加引換券を忘れずお持ちください。

鶴見区内の実施会場

- つるみっ子ルーム／横堤5-4-19(鶴見区役所3階) ☎6915-9129
- 子育て支援センター／諸口5-浜6-17(茨田第1保育所内) ☎6915-8224
- 子ども子育てプラザ／今津中1-1-14 ☎6967-1033
- つどいの広場ソフィア／緑1-11-3(ベルデ・カーサ2階) ☎6180-3550
- つどいの広場まほろ／鶴見2-4-7(リブラン山内101) ☎090-2359-1312

問合 保健福祉課(子育て支援室) 1階⑫番
☎6915-9107 FAX 6913-6235

移動図書館まちかど号 巡回日

- 市営焼野住宅(焼野1-1) 11月19日(火) 14時10分～14時50分
- 鶴見区子ども・子育てプラザ(今津中1-1) 11月20日(水) 10時20分～11時20分
- 茨田東15町会地蔵公園(茨田大宮3-21) 11月20日(水) 13時5分～13時50分
- 緑児童遊園(緑3-3) 11月20日(水) 14時25分～15時10分

問合 中央図書館自動車文庫
☎6539-3305 FAX 6539-3336