

不 大阪市民のみなさんへ

重大な児童虐待ゼロへ

市設瓜破霊園、服部霊園の霊地使用者

瓜破霊園53区画、110霊地、服部霊園32区画、116霊地。

募集期間:1/10~16

市役所・区役所・大阪市サービスカウンター(梅田・難波・天王寺)などで配布するパンフレットをご覧ください。

問 (一財)環境事業協会

☎6777-2001 FAX 6264-8181

講座・教室

心身障がい者 リハビリテーションセンター 「公開講座」

「あんしんさぽーと事業の理解について」をテーマに、誰もが住み慣れた地域で自分らしく安心して暮らせる取り組みについて理解を深めます。定員300人(先着順)。

日 1/25(土) 14:00~16:00

場 阿倍野区民センター

締 1/10

申問 HPまたは、HPに掲載の申込用紙に必要事項を書いて、送付・ファックス・持参で、〒547-0026 平野区喜連西6-2-55、心身障がい者リハビリテーションセンター管理課へ。

☎6797-6501 FAX 6797-8222

呼吸器講演会 「息切れ、痰、咳が気になる方は必聴! 肺の生活習慣病(COPD) ~鍛えよう! 肺年齢を若く保つために~」

理学療法士によるCOPD(慢性閉塞性肺疾患)についての講話や手軽にできる呼吸リハビリテーションの実技指導、肺年齢測定を行います。対象は市内在住・在勤・在学の方。定員200人(肺年齢測定は80人、先着順)。

日 2/8(土) 講演13:30~15:00、肺年齢測定15:00~15:50

場 北区民センター

締 2/7

申問 電話または区役所、保健福祉センターなどで配布(HPにも掲載)する参加申込書に必要事項を書いて、送付・ファックス・☑で、〒545-0051 阿倍野区旭町1-2-7-1000 あべのメディックス10階、大阪市保健所管理課保健事業グループへ。

☎6647-0648 FAX 6647-0718

講演会「変わる女性、社会 そして次の世代へ」

元尼崎市長の白井文さんに、女性活躍に向けての信念や今までの取り組みについて伺い、これからの女性活躍や社会のあり方について考えます。定員80人(先着順)。

日 2/2(日) 13:30~15:00

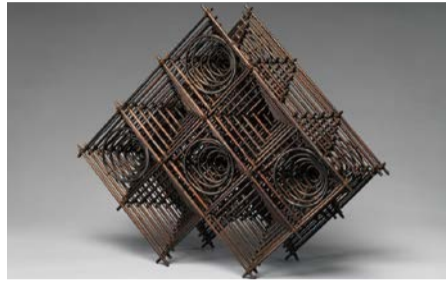
場 男女共同参画センター中央館

申問 電話またはホームページ・ファックス・持参で、氏名・電話番号、一時保育を希望の方はお子さんの名前と生年月、手話通訳を希望の方はその旨を書いて、〒543-0002 天王寺区上汐5-6-25 クレオ大阪中央内、大阪市男女いきいき財団へ。

☎7656-9040 FAX 7656-9045

イベント

特別展「竹工芸名品展: ニューヨークのアビー・コレクション -メトロポリタン美術館所蔵」



《未来への歓喜》三代田辺竹雲斎 The Abbey Collection, "Promised Gift of Diane and Arthur Abbey to The MET." Image ©The Metropolitan Museum of Art.

メトロポリタン美術館所蔵のアビー・コレクションから近現代の竹工芸品75件を展示します。現代作家・四代田辺竹雲斎さんによる、美術館の吹き抜けの空間を生かした巨大な竹のインスタレーションも制作されます。

日 4/12(日)まで9:30~17:00(入館は16:30まで)、月曜休館(1/13、2/24は開館)、1/1(水・祝)~1/4(土)、1/14(火)、2/25(火)は休館

¥ 大人1,200円ほか

場 問 東洋陶磁美術館

☎6223-0055 FAX 6223-0057

特集展示 「押絵『西国三十三所観音霊験記』 と生人形」



押絵 西国三十三所観音霊験記 十一番 上醍醐寺 益城町教育委員会 平成28年の熊本地震で被災しつつも無傷で救出された、生人形興行ゆかりの押絵作品を関係資料とともに公開します。

日 1/8(水)~3/2(月)9:30~17:00、2/28(金)は20:00まで(入館は閉館の30分前まで)、火曜・1/1(水・祝)~1/4(土)は休館(火曜が祝日の場合は翌平日)

¥ 大人600円ほか

場 問 大阪歴史博物館

☎6946-5728 FAX 6946-2662

重要文化財「泉布観」 一般公開



市内に現存する最古の洋風建築である泉布観を一般公開。定員各日400人。

日 3/13(金)~15(日) 10:00~17:00(入館は16:00まで)

場 泉布観

申 1/10~2/12(消印有効)に、往復ハガキに住所・氏名・希望日・参加人数(2人まで)を書いて、〒553-0005 福島区野田1-1-86 業務管理棟8階、経済戦略局文化課「泉布観一般公開」係へ。

問 大阪市総合コールセンター

☎4301-7285 FAX 6373-3302

咲くやこの花賞贈呈式

将来の大阪文化を担う若手芸術家に対して贈る賞。贈呈式では、受賞者5人の活動紹介のほか、平成16年度受賞者のミュージカルソー(のこぎり)演奏家・サキタ ハチメさんによる記念公演をお楽しみいただけます。

日 2/12(水) 18:30~20:30

場 中央公会堂

締 1/30

申問 往復ハガキに住所・氏名・電話番号・参加人数(2人まで)を書いて、〒530-0015 北区中崎西1-4-22-312、咲くやこの花賞受賞者等支援事業実行委員会事務局へ。

☎6372-6707 FAX 6372-3691



記念公演を行う
サキタ ハチメさん

OSAKA TRADITIONAL SHOW

“大阪ならではの”上方伝統芸能を、外国人や初心者にもわかりやすい解説を交えて

上演します。①「凛とした能楽堂に感動! 感じて楽しむ能楽Show!」定員448人(先着順)、②「銭屋ホールの能舞台上で、間近に魅せる能楽Show!!」定員130人(先着順)。



能楽

日 ①1/20(月)②1/22(水)
いずれも19:00~20:00

場 ①大槻能楽堂②銭屋ホール

¥ 前売:①2,000円②2,500円

申 チケットの購入方法等については、ホームページをご覧ください。

問 Fesnet(フェスネット)

☎6372-3690 FAX 6372-3691

プラネタリウム 「夜空の宝石箱『すばる』」

冬の夜空に小さくきらめく星の集まり「すばる」の魅力に迫ります。定員各回300人(先着順)。

日 3/1(日)まで(約45分間、入替制)、月曜・1/1(水・祝)~1/4(土)は休館(月曜が祝日の場合は翌平日)

¥ 大人600円ほか

場 問 市立科学館

☎6444-5656 FAX 6444-5657

ジオラボ 「ミクロの化石・放散虫」

顕微鏡を使わないとわからない、海で栄えたミクロな化石「放散虫」を観察します。今回はジュラ紀末期と白亜紀初期の放散虫化石を比較します。小学生以下は保護者同伴。

日 1/11(土) 14:30~15:30

¥ 入館料: 大人300円ほか

場 問 自然史博物館

☎6697-6221 FAX 6697-6225

児童虐待の通告・相談は、24時間365日対応の
「児童虐待ホットライン」
 (まずは一報 なにわっ子)
 ☎0120-01-7285
 にお電話ください。

子ども虐待防止
オレンジリボン運動

第39回大阪国際女子マラソン・2020大阪ハーフマラソン

1/26(日) 12:10スタート



2020©浦沢直樹/N WOOD STUDIO

大阪国際女子マラソンはヤンマースタジアム長居を、大阪ハーフマラソンは大阪城公園・東側(玉造筋)をそれぞれスタートし、ヤンマースタジアム長居のフィニッシュをめざします。皆さんの熱い声援をお願いします。

交通規制にご協力をお願いします

当日は長時間の交通規制が行われます。ご迷惑をおかけしますが、ご理解・ご協力をお願いします。

問 経済戦略局スポーツ課
☎6469-3883 FAX 6469-3898

大阪国際女子マラソン 検索

