

移動図書館まちかど号 巡回日

- 市営焼野住宅(焼野1-1)
7月14日(火) 14時10分～14時50分
- 鶴見区子ども・子育てプラザ(今津中1-1)
7月15日(水) 10時20分～11時20分
- 茨田東15町会地藏公園(茨田大宮3-21)
7月15日(水) 13時5分～13時50分
- 緑児童遊園(緑3-3)
7月15日(水) 14時25分～15時10分

図書館が近くにない方も利用していただけるよう、2台の移動図書館「まちかど号」が、市内105か所のステーションを月1回巡回しています。鶴見区には4か所のステーションがあります。

貸出期間 次の巡回日までの約1か月間 (1人30冊まで)

利用方法

- 1 初めて本を借りるときは、申込書に記入して自動車文庫の図書館カードをつくってください。
※鶴見図書館等の図書館カードは使えません。
※中学生以上の方は、お名前やご住所が確認できるもの(運転免許証、健康保険証、学生証、生徒手帳など)をお見せください。
- 2 借りた本は次の巡回日にお返しください。お近くの大阪市立図書館で返却することもできます。
- 3 お探しの資料が貸出中のときや車内にないとき、他の市立図書館の資料を利用したいときは、予約サービスをご利用ください。
※1人30冊まで予約できます。
※予約はインターネットや携帯電話(要パスワード)、大阪市立図書館に設置のコンピュータ「OMLIS(オムリス)」からもできます。



問合せ 中央図書館自動車文庫
☎6539-3305 FAX 6539-3336

Mobile library

7月は食中毒予防月間です

食中毒菌が繁殖しやすい夏場(7月～9月)は特に注意が必要です。

手や調理器具を清潔に

生の肉や魚を取り扱った後は、手や調理器具を洗浄消毒しましょう。



調理は素早く、加熱は十分に

目安は、中心温度が75℃で1分以上、二枚貝などのノロウイルスが付着している可能性があるものは、85℃～90℃で90秒以上加熱しましょう。



カンピロバクターに注意

カンピロバクターによる食中毒が多く発生しています。特に鶏肉を原因とすることが多いので、鶏肉は中心まで十分加熱し、生や加熱不十分のものは食べないようにしましょう。



問合せ 保健福祉課(生活衛生)
1階⑪番 ☎6915-9973

「子育てサロン」7月の開催日

時間 各日10時～12時

- 緑福祉会館/7月16日(木)
- 鶴見北公民館/7月13日(月)
- 鶴見公民館/7月21日(火)
- 榎本福祉会館/7月14日(火)・28日(火)
- 今津会館/7月7日(火)・14日(火)・21日(火)・28日(火)
- 茨田南福祉会館/7月16日(木)
- 茨田福祉会館/7月15日(水)
- 茨田東福祉会館/7月8日(水)
- 茨田北福祉会館/7月20日(月)
- 焼野福祉会館/7月13日(月)
- 茨田西社会福祉会館/7月9日(木)
- 横堤福祉会館/7月14日(火)



問合せ 保健福祉課(子育て支援室) 1階⑫番
☎6915-9107

鶴見図書館 おすすめの一冊

『星宙の飛行士 -宇宙飛行士が語る宇宙の絶景と夢-』

油井 亀美也/著 実務教育出版
<図書館書誌ID:0014769003 >



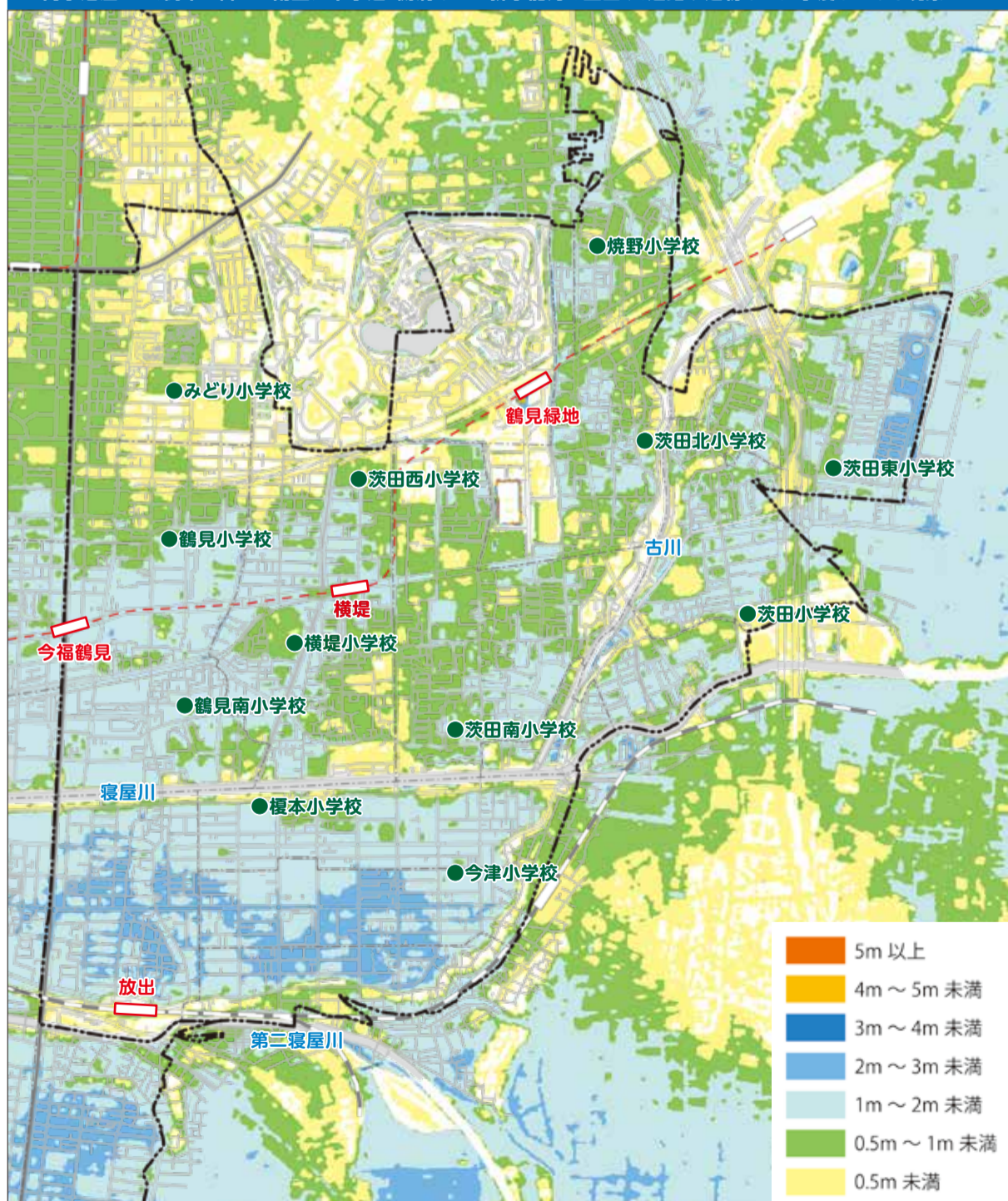
2015年に国際宇宙ステーションに142日間滞在した著者が、宇宙で撮影した絶景写真の数々を紹介しています。地球に降る流れ星や一面のオーロラ、練習を重ねて撮影した鮮やかな夜景など、写真の美しさに圧倒されます。撮影時のエピソードや宇宙での生活、そして彼が39歳で宇宙飛行士になるまでの経緯や過酷な訓練についても詳しく語られ、読みごたえがあります。(鶴谷 真紀)



水害のおそれがある時の避難情報発令区域を見直しました!

これまでの浸水想定区域は100年もしくは200年に1度の大雨を基本にして作成されていましたが、この度、想定しうる最大規模の降雨(1000年に1度の大雨)で作成し直したことにより、浸水想定区域に古川が加わりました。それに伴い、避難情報発令区域が見直されました。

寝屋川流域の河川(寝屋川・第二寝屋川・平野川・平野川分水路・古川)が氾濫した場合(この浸水想定区域図は、河川氾濫と内水氾濫を合わせたものです。)
※内水氾濫とは、街中に降った雨量が下水道・側溝などの排水能力を上回り、道路や建物などが水浸しになる現象



問合せ 市民協働課 1階⑧番 ☎6915-9846

発令対象区域はこちら

鶴見区ハザードマップ