

# 鶴見区 安全・安心通信

## 区役所

### 「ひったくり防止キャンペーン」のお知らせ



鶴見区役所では「だれもが安心して暮らせるまち鶴見区」をめざして「ひったくり防止キャンペーン」を行っています。自転車でお越しいただいた方に、ひったくり防止カバー(今回は牛乳石鹸寄贈のもの)の配布を無料で行います。この機会に、ぜひお越しください。

**日時** 7月16日(木) 18時～19時  
※雨天中止(当日16時まで)に判断

**場所** 鶴見区民センター玄関前  
(横堤5-3-15/区役所西隣)



今回配布のカバー(赤)

- ※先着200名(無くなり次第終了)
- ※カゴの種類によっては取付けできない場合があります。
- ※当日、自転車でお越しください。
- ※荒天などの都合により、中止になることがあります。
- ※新型コロナウイルス感染症拡大防止のため、マスク着用でご参加ください。
- ※当日、発熱等の症状がある方は参加をご遠慮ください。

**問合せ** 市民協働課 1階⑧番 ☎6915-9848

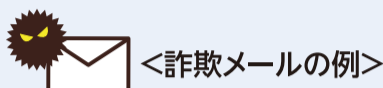
## 警察署

### 特別定額給付金(10万円)の給付を装った詐欺に注意!



- 特別定額給付金の給付のため、総務省や区役所が
- ◆ATMの操作をお願いすることはありません!
- ◆手数料の振り込みを求めません!

給付金10万円の手続きのためと、ウェブサイトへのアクセスを促す不審なメールも発生しています!



今回、国民の皆様へ現金給付が決定した件でご案内がございます。各携帯電話キャリア会社を通し、国民の皆様へ配布していくこととなりました。詳細確きは下記URLへアクセスください。

<https://ooooooo.com>

総務省や市役所等をかたった不審な電話やメールがあれば、警察にご連絡ください。

**問合せ** 鶴見警察署 ☎6913-1234 FAX 6913-1869

## 消防署

### こまめな水分補給で熱中症対策



★**予防策①「水分補給」**  
のどが渇いていなくても、こまめに、早めに水分補給しよう。スポーツ飲料は、塩水と糖分が含まれており、スムーズに吸収されます。

★**予防策②「温度調節」**  
エアコンや扇風機で温度調節しよう。過度の節電や、「この程度の暑さなら大丈夫」とガマンしないようにしましょう。

★**予防策③「外出時の準備」**  
・通気性の良い服を着よう。  
・日傘や帽子を着用し、直射日光を避けよう。  
・冷却シート、冷たいタオルなどで冷却しよう。首元などの太い血管を冷やすと効果的です。  
・日陰を選んで歩くなど、なるべく日陰で活動し、こまめに休憩しよう。



**問合せ** 鶴見消防署 ☎6912-0119 FAX 6912-6043

# 千カツキョウだヨ! 全員集合

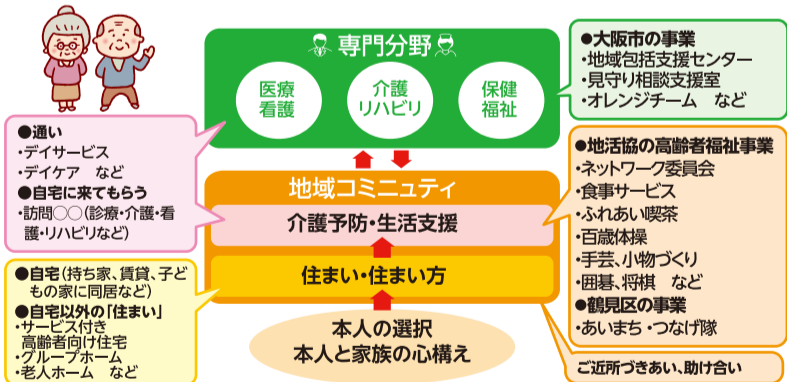


## 7月の行事予定

新型コロナウイルス感染症拡大防止のため、7月に予定していた地域の事業は中止もしくは延期となりました。

## 高齢者にとっての地域コミュニティ

「住み慣れた地域で暮らし続ける」。歳をとると、この簡単な選択が困難になります。そのため、地域での一体的なサービス提供のしくみづくりがすすめられており(地域包括ケアシステム)、地活協もその一翼を担っています。鶴見区では全地活協で、高齢者の見守りや介護予防の一環でふれあい喫茶、百歳体操、手芸などの趣味講座などを実施しています。人生100年時代、視野を広げていろいろなサービスを組み合わせ提供(受ける)ことが、地域も高齢者も家族もいきいきと暮らせる秘訣です。



## 地活協会長インタビュー

各地域活動協議会の会長へ「地域の魅力」や「地活協10年目に向けての抱負」をお聞きする新企画

### 第3回 西口 設記 氏 / 鶴見地域活動協議会 会長

——地域の魅力とは?(地域コミュニティの観点から)  
老若男女問わず各行事に参加し、スタッフにおいては、若いものを中心に企画、運営していることと、皆さん優しい人が多く、人の為自分の為に一生涯懸命に励んでいること。

——地活協で実現できたことは?  
誰もがスタッフとして参加、協力できること。以前よりも関連に意見が出ること。

——地活協10年目に向けた抱負は?  
自律した運営をめざし、地域のためにどれだけできるかどうか。

——最後に、地活協の会長として大事にしていることは?  
自分よりもまず人のこと、地域のことを一番に考え、気持ちを大事にしながら、おごりなくお互い様の気持ちを持ちつつ、感謝とお礼は忘れず、常に言葉を選びつつ、初心忘れずの精神を持ち、手本となるような行動をすること。



facebook 「つるカフェ」



YouTube 「ツルカフェチャンネル」



※インタビュー動画はアップまでしばらくお待ちください。

## 鶴見地域データ

- ◎人口…10,692人
  - ◎世帯数…4,316世帯
  - ◎65歳以上人口比率…21.1%
  - ◎15歳未満人口比率…18.5%(大阪市内で5位)
  - ◎単身世帯比率…28.5%
  - ◎持ち家率…59.8%
  - ◎戸建て率…17.0%
- ※参考/平成27年国勢調査より

地域活動協議会とは、町会加入の有無にかかわらず、全住民対象の地域を支える新しい地域活動のしくみです。鶴見区では12小学校下それぞれに地域活動協議会があり、活動を行っています。  
【問合せ】鶴見区まちづくりセンター ☎6967-8931 ✉turumi-machikyuu@arion.ocn.ne.jp つるカフェ facebook

●以下は広告スペースです。広告内容に関する一切の責任は広告主に帰属します。

## 広告募集

区内すべてのご家庭・事業所に配布!  
本紙「広報つるみ」の広告主を募集しています



### 掲載料金

- 中面1枠(縦5cm×横12cm) 21,000円
- 中面2枠(縦5cm×横25cm) 40,000円
- ご希望月の2ヵ月前にお申込みください。

区役所ホームページ、市政広報板の広告も募集しています。  
詳しくは、鶴見区役所ホームページをご覧ください。

大阪市鶴見区 広告募集

検索

問合せ 総務課(政策推進)4階④番 ☎6915-9683