

# 大阪市民のみなさんへ

# 未来を切り拓く学力・体力の向上

記事の見方

- 📅 日時・期間 📍 会場 💰 費用 📏 締め切り 📄 申し込み 🗨️ 問い合わせ
- 🌐 大阪市ホームページ ✉️ Eメール 📠 〒530-8201 大阪市北区中之島1-3-20 大阪役所内
- 📠 FAX 特に記載のないものは市外局番「06」です。
- 講座・イベントなどで特に記載のないものは、「無料、申し込み多数の場合は抽選、締め切りは当日必着」です。抽選の結果は当選者のみ通知します。
- 往復ハガキで申し込みの際は、返信用宛先の住所・氏名をお忘れなく。
- 費用について、複数区分ある場合は、「〇〇円ほか」としています。

掲載している記事の詳細は、HPの「大阪市民のみなさんへ」掲載ホームページ一覧をご覧ください。

ホームページ



タイムリーな情報も続々配信中!  
※LINEの利用にはアプリのダウンロードが必要です。



● 新型コロナウイルス感染症(COVID-19)の影響等により、催しなどが変更または中止となる場合があります。最新の情報はホームページなどでご確認ください。

## くらし

### はたてくら 端建蔵橋通行止めのお知らせ



老朽化に伴う架け替え工事のため、中之島の西端に位置し、土佐堀川に架かる端建蔵橋の通行止めを行います。ご理解・ご協力をお願いします。

📅 9/16(金)～令和7年3/31(月)  
🗨️ 建設局市岡工務所  
☎ 6576-0761 FAX 6576-2162

### 災害に備えて 日ごろからの備蓄を

大雨や台風、地震などの災害時は飲料や食料の供給が止まる場合があります。停電や断水を想定し、1週間分程度の備蓄を心がけましょう。また、災害への備えとして、大阪市防災アプリをご活用ください。



🗨️ 危機管理室危機管理課  
☎ 6208-7380 FAX 6202-3776

### ウクライナ支援募金にご協力をお願いします

大阪市民を頼ってウクライナから市内に避難された方々の当面の生活資金等を支援するため、ふるさと寄附金(ふるさと

納税)を活用した「大阪市ウクライナ支援募金」を受け付けています。寄附方法など詳しくはHPをご覧ください。

🗨️ 経済戦略局国際担当  
☎ 6615-3757 FAX 6614-0150

### 都市計画案の縦覧等

①長原駅前地区地区計画の決定(平野区) ②用途地域の変更(平野区)

📅 縦覧と意見書の受け付け:7/13まで  
🗨️ 計画調整局都市計画課  
☎ 6208-7891 FAX 6231-3751

### 環境影響評価図書の縦覧

2025年日本国際博覧会①環境影響評価書②事後調査計画書

📅 縦覧:7/29まで  
📍 ①②環境局環境管理課①環境局総務課、此花区まちづくり推進課ほか  
🗨️ 環境局環境管理課  
☎ 6615-7938 FAX 6615-7949

### 環境影響評価に関する事後調査報告書の縦覧

①北港テクノポート線建設事業②(仮称)梅田曾根崎計画

📅 縦覧:7/29まで  
🗨️ 環境局環境管理課  
☎ 6615-7938 FAX 6615-7949

### 大規模小売店舗立地法に基づく届出書の縦覧等

【新設】ロイヤルプロ住之江公園  
📅 縦覧と意見書の受け付け:8/22まで  
📍 経済戦略局産業振興課、住之江区協働まちづくり課  
🗨️ 経済戦略局産業振興課  
☎ 6615-3784 FAX 6614-0190

## 募集

### ご意見をお聴かせください

以下の案は、区役所、市民情報プラザ(市役所1階)、大阪市サービスカウンター(梅田・難波・天王寺)、HPなどでご覧いただけます。ご意見は、送付・ファックス・☑などでお寄せください。

### 「大阪市地球温暖化対策実行計画(区域施設編)(改定計画)」(案)

📅 閲覧・応募期間:7/13～8/12  
🗨️ 環境局環境施策課  
☎ 6630-3217 FAX 6630-3580

### 市営住宅の入居者

公営住宅、中堅所得者層向け住宅「市営すまいりんぐ」等の入居者を募集。申し込みには収入などの条件があります。

📅 7/14(送付の場合は消印有効)  
📄 HPまたは住情報プラザ、大阪市サービスカウンター(梅田・難波・天王寺)、区役所などで配布している申込みのしおりをご覧ください。  
🗨️ 市営住宅募集センター募集担当  
☎ 6882-7024 FAX 6882-7051

### 第41回大阪都市景観建築賞(愛称 大阪まちなみ賞)の推薦



第40回大阪市長賞:こども本の森 中之島 撮影者:安藤忠雄建築研究所

周辺景観の向上に資し、かつ景観上優れた建物やまちなみを推薦していただき、特に優れたものを表彰します。

📅 7/31(消印有効)  
📄 ホームページまたは市役所・区役所・大阪市サービスカウンター(梅田・難波・天王寺)などで配布する推薦ハガキ付きリーフレットに必要事項を書いて、大阪都市景観建築賞運営委員会へ。  
🗨️ 計画調整局都市計画課  
☎ 6208-7887 FAX 6231-3751

### 「わがまちのやさしさ発見」レポート

障がいのある人や高齢者がまちを安全・快適・便利に利用できるよう配慮した「やさしさ」について実地調査・発見したレポートを募集。対象は市内在住・在学の中学生・高校生(グループ応募も可能)。申込方法など詳しくはHPをご覧ください。

📄 9/2  
🗨️ 福祉局障がい福祉課  
☎ 6208-7994 FAX 6202-6962

### ①心の輪を広げる体験作文 ②障がい者週間のポスター

障がいのある人とない人との心のふれあいをテーマにした作文またはポスターを募集。対象は市内在住・在学の①小学生以上②小・中学生。申込方法など詳しくはHPをご覧ください。



令和3年度 障がい者週間のポスター 小学生部門 最優秀賞作品

📄 9/2  
🗨️ 福祉局障がい福祉課  
☎ 6208-8082 FAX 6202-6962

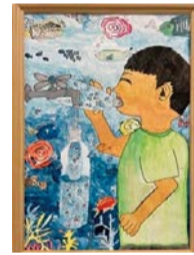
### 「水」の絵コンクールの作品



令和3年度 特選賞(1年生)



令和3年度 特選賞(4年生)



令和3年度 特選賞(5年生)

水道や水に関する絵を募集。対象は市内在住・在学の小学生。

📄 9/2  
📄 作品(画用紙)の裏面に、住所・氏名・電話番号・学校名・学年・タイトル・絵の説明を書いて、持参または送付で、〒559-8558住之江区南港北2-1-10 ATC ITM棟9階、水道局総務課ほかへ。  
☎ 6616-5404 FAX 6616-5409

### 大阪広域環境施設組合の職員(技能職員)

ごみ焼却工場に従事する職員を募集。合格者は来年4/1採用予定。採用予定者数5名程度。受験資格など詳しくはホームページをご覧ください。

📅 第1次試験日:9/25(日)  
📄 8/19 17:00  
📄 必要書類(ホームページなどで入手可)を持参または送付で、〒545-0052 阿倍野区阿倍野筋1-5-1あべのルシアス12階、大阪広域環境施設組合総務課へ。  
☎ 6630-3176 FAX 6630-3582

児童虐待の通告・相談は、24時間365日対応の「児童虐待ホットライン」(まずは一報 なにわっ子) ☎ 0120-01-7285 にお電話ください。



## 「ひきこもり」に関する悩みを

## LINEで相談しませんか

「この状態がずっと続くのかな…」[将来が心配]など、誰にも相談できずにひとりで悩んでいませんか。ひきこもりで悩んでいる方やそのご家族が相談できるLINE相談窓口を開設します。専門の相談員がお応えしますので、ひとりで抱え込まず気軽にご相談ください。また、専用電話☎6923-0090(平日10:00～17:00)でも常時ご相談できます。



📅 7/13～12/28 毎週水・土曜 18:00～22:00(試行実施)  
🗨️ こころの健康センター  
☎ 6922-8520 FAX 6922-8526

LINE公式アカウント 「ひきこもり相談 @大阪市」

