

第7回

令和5年度

つる魅力 検定

問題用紙

おつかれさまでした。
きんゆう かいとうらん きんゆうあやま いちど かくにん
記入もれや、解答欄の記入誤りがないか、もう一度ご確認ください。

第7回 令和5年度

つる魅力検定

鶴見区役所 総務課(政策推進)
TEL 06-6915-9176



大阪市鶴見区役所

最も適当と思うものをそれぞれ①～④の中から選んでください。
※〇〇は正解の文字数と一致しません。

1 鶴見区は、城東区から分かれて誕生しました。鶴見区が誕生したのはいつでしょうか。

- ①昭和45年(1970年)
- ②昭和49年(1974年)
- ③昭和52年(1977年)
- ④昭和55年(1980年)

2 鶴見区の人口は、現在約11万人(令和5年8月現在)ですが、鶴見区が誕生した当時は約9万人でした。人口が、10万人を超えたのはいつでしょうか。

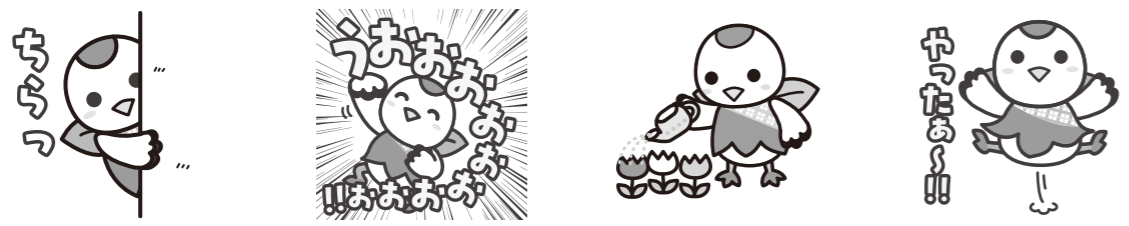
- ①昭和60年(1985年)
- ②平成2年(1990年)
- ③平成6年(1994年)
- ④平成10年(1998年)

3 鶴見区の区の花は4種類あります。ハナミズキ、チューリップ、ツバキ、あとひとつはどの花でしょうか。

- ①ニチニチソウ
- ②コスモス
- ③ツツジ
- ④サクラ

4 鶴見区マスコットキャラクター「つるりっぷ」のLINEスタンプ第2弾が、令和5年6月から発売になりました。次のうち、スタンプにないデザインはどれでしょうか。

- ①
- ②
- ③
- ④



5 平成29年(2017年)に開催した『区民まつり』で鶴見区マスコットキャラクター「つるりっぷ」と共演したキャラクターはどれでしょうか。

- ①バリィさん
- ②ひこにゃん
- ③くまモン
- ④メロン熊

6 鶴見区役所は、週に一度、午後7時まで窓口を延長して業務を行っています。それは、何曜日でしょうか。(ただし一部業務のみ)

- ①月曜日
- ②水曜日
- ③木曜日
- ④金曜日

7 鶴見区役所では、令和4年度に、国産木材(主に大阪府内産)を活用し、住民情報待合スペースなどの内装を木質化する庁舎整備を行いました。この取組を通じて、環境負荷の低減、森林の保全など、SDGsの推進に貢献します。この事業の木材使用量のうち、大阪府内産の木材は何パーセント使用されたのでしょうか。

- ①74
- ②82
- ③86
- ④93

8 昭和59年(1984年)に制定され、鶴見区内で開催されている夏まつりなどの盆踊りの際に流れる区のうたがあります。次のうち、区のうたはどれでしょうか。

- ①鶴見小唄
- ②鶴見節
- ③鶴見音頭
- ④鶴見歌謡

9 鶴見区役所西側に隣接する鶴見区民センターは『区制〇〇周年』の時に竣工しましたが、〇〇に入る数字は何でしょうか。

- ①10
- ②20
- ③30
- ④40

10 花博記念公園鶴見緑地(以下「鶴見緑地」と記載)から寝屋川に至る全長約1,200mの遊歩道があり、その遊歩道の地下は水路になっています。遊歩道の名称はどれでしょうか。

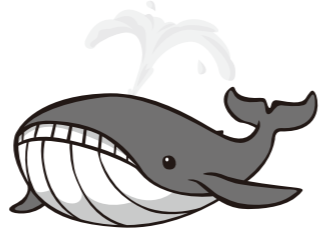
- ①北三荘遊歩道
- ②南三荘遊歩道
- ③西三荘遊歩道
- ④東三荘遊歩道

11 かつて、鶴見区には水路(井路)が多く存在し、水田や〇〇畑等の農業用水として、また舟で人や物を運ぶために活用されていました。また、水路には舟がスムーズに動くために水位を調整する目的で水門がありました。〇〇に入る野菜の名前はなんですか。

- ①レンコン ②ニンジン ③ゴボウ ④ダイコン

12 今から約6000年前、鶴見区は河内湾の海底にありました。そのため、諸口6丁目では、体長約20メートルのナガスクジラの骨が出土しましたが、どの部位の骨でしょうか。

- ①下顎骨 ②舌骨 ③胸椎 ④肋骨



13 平成23年(2011年)から翌年にかけて、鶴見区内の市営住宅の建て替えに伴い発掘調査が行われた「〇〇遺跡」では、特に奈良時代の土器が多く出土しました。〇〇に入る遺跡の名前(地名)はどれでしょうか。

- ①茨田 ②横堤 ③諸口 ④焼野

14 鶴見区には、いくつかの旧街道があります。徳庵から東六郷の吉原、加納方面に出る道で、新開地が干拓された頃にできた井路沿いの新道は、何街道でしょうか。

- ①放出街道 ②石切街道 ③茨田街道 ④守口街道

15 京橋から寝屋川の北側を、今福、鶴見、横堤と寝屋川に沿って東進し、古川を渡って徳庵で枝切街道と交差し、中茶屋を経て北鴻池町(大東市)に入る街道があります。この街道は何街道でしょうか。

- ①熊野街道 ②浜街道 ③古堤街道 ④暗峠街道

16 明治18年(1885年)、集中豪雨から始まった淀川大洪水の被害は、淀川が決壊したことにより被災者27万人を超える事態になり、現在の鶴見区あたりは泥で覆われてしまいました。この危機に立ち上がった放出出身の「治水翁」と言えば誰でしょうか。

- ①大橋房太郎 ②大橋伝次郎 ③大橋房二郎 ④大橋兼太郎

17 かつて、鶴見区にはたくさんの田んぼがあり、家と田んぼの間の用水路では、農具や収穫した作物を舟にのせて人々が行き来していました。その舟の名前はなんですか。

- ①二枚板舟 ②三枚板舟 ③四枚板舟 ④五枚板舟

18 大正3年(1914年)に天満橋と今福を結ぶ、ある交通手段の営業が開始されました。その後、徳庵まで延長された、ある交通手段とは何でしょうか。

- ①馬車 ②バス ③路面電車 ④巡航船

19 鶴見区にある〇〇神社は、大正4年に赤曾根神社を改称して〇〇神社と称するようになりました。「国際花と緑の博覧会」(以下「花の万博」と記載)の造成工事の際に『国家的事業の成功のために協力しよう』と移転にも協力した神社とはどれでしょうか。

- ①比枝神社 ②八幡神社 ③古宮神社 ④大宮神社

20 明治28年(1895年)に、片町駅~四条畷駅間を結ぶある鉄道(現JR学研都市線)が開業し、村落の在り方を変えていきました。ある鉄道の名称は何でしょうか。

- ①浪速 ②大阪 ③京阪 ④近畿

21

鶴見区内を流れている「古川」は、鶴見区内である川と合流しています。何川と合流しているでしょうか。

- ①城北川
- ②大和川
- ③寝屋川
- ④大川

22

「鶴見区」という名称の行政区は、大阪市以外の政令指定都市にもあります。何市にあるでしょうか。

- ①仙台市
- ②札幌市
- ③名古屋市
- ④横浜市

23

鶴見区にある「株式会社アサヒペン」ではSDGsの推進に取り組んでおり、環境に配慮した商品はもちろん、商品の使用時に生じる廃棄物の削減を念頭においた商品開発を行っています。商品の環境への配慮に対し独自の基準を設け、クリアした商品に〇〇マークを貼付していますが、マークの名前は何か。

- ①エコフレンドリープラス
- ②エコプラス
- ③アサヒエコプラス
- ④アサヒクリアプラス

24

鶴見緑地には「大阪鶴見ロータリークラブ」から寄贈されたアーモンドの木が並ぶ「アーモンドの森」がありますが、一般的なアーモンドの花言葉は次のうちどれでしょうか。

- ①謙虚
- ②思いやり
- ③自由
- ④希望

25

鶴見区内にある「オルゴ株式会社」は、おおさか〇〇パートナーズに加入し、使い捨てプラスチック削減のさらなる推進やプラスチックの資源循環の推進に特に力をいれ、SDGsの推進に取り組んでいます。〇〇とは何でしょうか。

- ①プラスチック
- ②エコ
- ③マイボトル
- ④ドリンク

26

鶴見区内にある「柄木田製粉株式会社 大阪支店・工場」では、用途に応じてさまざまな業務用小麦粉を製造・販売されており、本社工場（長野市）・川中島工場（長野市）・大阪支店・工場（鶴見区）の3つの工場があります。大阪支店・工場は鶴見区のどこにあるでしょうか。

- ①横堤
- ②安田
- ③今津
- ④放出東

27

鶴見区に工場のある「牛乳石鹼共進社株式会社」では、SDGsの達成に向けて3つのやさしさで取り組むことを宣言しています。1つは、「社会にやさしく」2つは、「環境にやさしく」ですが、もうひとつは、何にやさしくでしょうか。

- ①人
- ②生物
- ③動物
- ④みんな

28

「咲くやこの花館」では、天王寺動物園の動物の糞から作った〇〇堆肥を用いて、土づくりを行いました。動物と植物の循環により、環境に優しく持続的な花づくりを行っており、植物園ならではのSDGsの取り組みとなっています。〇〇とは何でしょうか。

- ①ステップ
- ②タイガ
- ③サバンナ
- ④亜熱帯

29

「株式会社カノーグループ」である「食品館アプロ」のSDGs推進の取組みは、〇〇にこだわり、おいしさにこだわった商品を提供することをポリシーにしています。〇〇とは何でしょうか。

- ①新鮮さ
- ②産地
- ③消費者ニーズ
- ④地産地消

30

「ダイドードリンコ株式会社」では、海の美化環境を維持するため、ペットボトル等の回収強化に取組み、2030年までに空き容器回収率〇〇パーセント達成を目標にしています。〇〇には何がはいるでしょうか。

- ①70
- ②80
- ③90
- ④100

31

「株式会社鶴見製作所」は、ハードな作業環境で働く人々のお役に立つこと、誰もがもっと水を有効に使えるようにすることを、技術革新の原動力としています。また、「人にも地球にも〇〇快適工学」の実現を目標とし、SDGsの活動に取り組んでいます。〇〇とは何でしょうか。

- ①優しい
- ②心地いい
- ③住みやすい
- ④気持ちいい

32

鶴見緑地にある「乗馬苑」には、食べ物の名前がついた馬が何頭か暮らしています。次のうち、乗馬苑に暮らしていない馬の名前はどれでしょうか。

- ①モンブラン
- ②みたらし
- ③バームクーヘン
- ④クレープ

33

パークゴルフは、昭和58年(1983年)に生まれた新しいスポーツで、お子さまから高齢者まで、芝生のコースでクラブを使ってボールを打ち、カップインするまでの打数を競い合いながら楽しく遊べます。この、パークゴルフはどこで生まれたスポーツでしょうか。

- ①福島県 猪苗代町
- ②北海道 幕別町
- ③秋田県 八郎潟町
- ④新潟県 阿賀野市

34

「鶴見緑地スマイルパートナーズ」は、大阪・関西万博の共創チャレンジにも登録し、「花と緑と〇〇とプロジェクト」に取り組んでいます。〇〇は、SDGsにおいても大切な役割を果たしますが、〇〇とは何でしょうか。

- ①アリ
- ②アゲハチョウ
- ③ハチドリ
- ④ミツバチ

35

鶴見区にある「湯元水春」は、鶴見緑地の地下より湧き出る泉質の良い様々なお風呂がありますが、この温泉は、地下何メートルから湧き出ているでしょうか。

- ①1000
- ②1100
- ③1200
- ④1300



36

「HairAmuseぱーる」では、久米島海洋深層水を活用した「琉SPA」というヘッドスパが人気です。豊かな海の自然を守るため「琉SPA」商品の売り上げの一部は〇〇の保護のため寄附されています。〇〇とは何でしょうか。

- ①ウミガメ
- ②サンゴ
- ③アオブダイ
- ④マンタ

37

令和3年(2021年)に、鶴見緑地に新しい遊具広場「つるみっこパーク」が誕生しました。多彩な13種類の遊具が新設されましたが、その中には、日本初上陸の大型遊具があります。この大型遊具の名前はなんでしょうか。

- ①ビッグドームマウンテン ②アスレチックドーム
- ③ジャイアントマウンテン ④ジャイアントドーム

38

鶴見緑地の西側に架かる「緑地西橋」は、もともと長堀川に架けられたドイツ生まれの鉄橋ですが、その橋の名称はなんでしょうか。

- ①千歳橋 ②天満橋 ③淀屋橋 ④心斎橋

39

鶴見緑地内にある「〇〇国際環境技術センター」は、関西で唯一の〇〇機関です。〇〇とは何でしょうか。

- ①UNESCO ②WHO
- ③UNEP ④WTO

40

鶴見緑地の東部には、シンボルマークのひとつである風車があります。その風車の本体(羽根を除く)の高さは約何メートルでしょうか。

- ①10.3 ②15.3
- ③20.3 ④25.3



41

鶴見緑地には、花の万博当時から国内最大級の温室「咲くやこの花館」があります。この館の外観は、ある花をイメージしてデザインされたものです。ある花は何でしょうか。

- ①ヒマワリ ②コスモス
- ③スイレン ④チューリップ

42

鶴見緑地にある花博記念ホール(陳列館ホール)北側の階段の表層に主に敷きつめられている物は、どれでしょうか。

- ①陶器のかけら ②タイルのかけら
- ③瓦のかけら ④大理石のかけら

43

鶴見緑地には、市内最高峰を誇る鶴見新山があります。造成された時の鶴見新山の高さは何メートルだったでしょうか。(※現在は、造成された時点の山の高さからは低くなっています)

- ①27 ②47 ③57 ④67

44

鶴見緑地の南側には、医療・保育専門家のスタッフやボランティア(キャスト)によって運営する、日本初のコミュニティ型施設『TSURUMIこども〇〇』があります。ここは、生命を脅かす病気の子どもとその家族が、家庭的な環境のなかで安らぎ、楽しみ、学び、つらいとき、悲しいとき、いつも支えが得られる場所であり続けることを目標とし活動しています。〇〇とは何でしょうか。

- ①ホスピタル ②ホスピス ③ホーム ④スクール

45

はな ばんぼくとうじ やま そうこう エスエルよしつねごう やま えき えきしゃ はな ばん
花の万博当時、山のエリアを走行していたSL義経号の「山の駅」の駅舎は、花の万
ばん へいかいご ひょうごけんたんぼし ジェイアール えきしゃ いちく げんざい しやう
博閉会後に兵庫県丹波市にあるJRの駅舎に移築され、現在も使用されています。
えきしゃ しやう ジェイアール えきめい
駅舎として使用されているJRの駅名はどれでしょうか。

- ① かいばらえき 柏原駅
- ② たんばたけだえき 丹波竹田駅
- ③ しもたきえき 下滝駅
- ④ くろいえき 黒井駅

46

はな ばんぼくこうしき はな いっぱんこうぼ てん
花の万博公式キャラクター「花ずきんちゃん」のデザインを一般公募し、9,603点
おうぼさくひん あつ しんさかい しんさいいんちやう だれ
の応募作品が集まりました。マスコット・デザイン審査会の審査委員長は誰だった
でしょうか。

- ① あかつかふじお 赤塚不二夫
- ② てづかおさむ 手塚治虫
- ③ みうち 美内すずえ
- ④ とりやまあきら 鳥山明

47

オオサカ メトロ ちかてつ ながほりつる みりよくちせん はな ばんぼくかいさい へいせい ねん
Osaka Metro (地下鉄)の長堀鶴見緑地線は、花の万博開催にあわせて平成2年
ねん がつ かいぎやう かいぎやう とうじ つる みりよくちせん よ つる み
(1990年)3月に開業しました。開業した当時は鶴見緑地線と呼ばれており、「鶴見
りよくち えき えきかん うんこう えき
緑地」駅とある駅間を運行していました。ある駅とはどれでしょうか。

- ① たまつくりえき 玉造駅
- ② もりのみやえき 森ノ宮駅
- ③ きやうばしえき 京橋駅
- ④ がもうよんちやうめえき 蒲生4丁目駅

48

つる みりよくち えん はな ばんぼく きねん ひんしゆ
鶴見緑地のバラ園には、花の万博を記念してつくられた『○○』という品種
のバラが植えられています。○○とは何でしょうか。

- ① つる み 鶴見'90
- ② はなつる 花鶴'90
- ③ はな エキスポ 花のEXPO'90
- ④ はな ばんぼく 花の万博'90



49

つる みりよくち おお いけ な げんざい おおいけ よ はな ばんぼくとうじ
鶴見緑地にある大きな池の名は現在「大池」と呼ばれていますが、花の万博当時
の呼称は何でしょうか。

- ① いのりの海
- ② つるみの海
- ③ いのちの海
- ④ きぼうの海

50

はな ばんぼく こくさいちんれつかん りやう はな はくきねん ちんれつかん
花の万博で国際陳列館として利用された、花博記念ホール(陳列館ホール)
は〇〇氏が私財を投じて建設し、花の万博閉幕後に大阪市に寄贈されまし
た。この、〇〇とは誰でしょうか。

- ① まつしたこうのすけ 松下幸之助
- ② さかいたい 堺屋太一
- ③ ひやくたなおき 百田尚樹
- ④ あんどうただお 安藤忠雄

51

はな ばんぼく かいじやう おお わ
花の万博の会場は、大きく3つに分かれていました。それぞれのエリアに、テーマ館
やパビリオンがしゆつてん とうじそんざい
出展されましたが、当時存在しなかったエリアはどれでしょうか。

- ① のはら 野原のエリア
- ② まち 街のエリア
- ③ みず 水のエリア
- ④ やま 山のエリア

52

はな ばんぼくかいさいちゆう にゆうじやうしやすう やく まんにん まいご こ
花の万博開催中の入場者数は、約2,300万人もあり、迷子になったお子さんも
たくさんおられました。迷子の総数は何人だったでしょうか。

- ① 3833
- ② 4266
- ③ 4622
- ④ 4977

53

大阪・関西万博に出展する大阪パビリオンの『「人」は生まれ変わる』『新たな一歩を踏み出す』という意味がある参加テーマはどれでしょうか。

- ①REBORN
- ②ALIVE
- ③LIFE
- ④STEP

54

大阪・関西万博には、多様な人たちがチームを組み、みんながつくる参加型プログラム「TEAM EXPO 2025」があります。「〇〇だけじゃない、あなたが主人公になる万博がはじまります。」というキャッチコピーがありますが、〇〇には何が入るでしょうか。

- ①待つ
- ②行く
- ③聴く
- ④見る

55

「大阪・関西万博 オフィシャルテーマソング」が「この地球の続きを」に決まりました。今年、盆踊りの振付も完成しましたが、このテーマソングを歌うのは誰でしょうか。

- ①ゆず
- ②コブクロ
- ③CHEMISTRY
- ④WaT

56

令和5年（2023年）10月1日に行われた鶴見区民まつりでは、大阪・関西万博PR関連の取組みがいくつかありましたが、当日行われなかったものはどれでしょうか。

- ①SDGsキーワードラリー
- ②公式グッズショップの開店
- ③公式テーマソングによる盆踊り
- ④空飛ぶクルマのVR体験

57

大阪・関西万博の公式キャラクター「ミャクミャク」の性格は「人懐っこいが、おっちょこちょいでよくポカをする。」です。では、出生地は「関西のどこかにある小さな〇〇。」なのですが、〇〇には何が入るでしょうか。

- ①滝
- ②湧水地
- ③泉
- ④沼

58

SDGsには、2030年までに持続可能でよりよい世界を目指す国際目標として、17のゴールがありますが、鶴見区では、皆さんにより身近なものに感じていただきたく、「つるりっぴ版SDGsゴール」を作成しました。このデザインで、「つるりっぴが鳥と会話をしている」のは何番のゴールでしょうか。

- ①2「飢餓をゼロに」
- ②5「ジェンダー平等を実現しよう」
- ③10「人や国の不平等をなくそう」
- ④15「陸の豊かさを守ろう」



59

鶴見区には全地域で取組んでいるリサイクル活動があります。大阪市24区の中で最も回収が進んでいる取組みですが、このリサイクル活動は、何を回収する活動でしょうか。

- ①ペットボトル
- ②ペットボトルのキャップ
- ③古い携帯電話
- ④コンタクトレンズケース

60

昨年9月、鶴見区住みます芸人「国道アリス」のお二人が、鶴見区YouTubeでも公開しているSDGs紙芝居を、〇〇の子どもたちに読み聞かせをしてくれました。〇〇とはどこでしょうか。

- ①榎本幼稚園
- ②榎本小学校
- ③茨田小学校
- ④横堤小学校