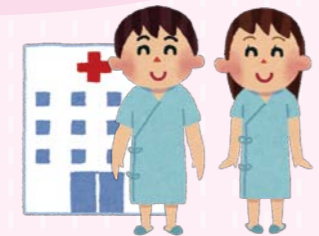


がん検診・骨粗しょう症検診

胃がん検診

対象 40歳以上の方
費用 500円
 ※医療機関1,500円
内容 胃のレントゲン撮影(バリウム検査)



大腸がん検診

対象 40歳以上の方
費用 300円
内容 免疫便潜血検査(2日法)

肺がん検診

対象 40歳以上の方
費用 無料
 ※かくたん検査は400円
内容 胸のレントゲン線撮影(50歳以上でよくたばこを吸われる方は、かくたん検査の対象となる場合があります。ご予約の際にお伝えください)

子宮頸がん検診

※医療機関実施のみ
対象 20歳以上(平成28年度は、昭和年号で奇数年、平成年号で偶数年生まれの方。ただし平成27年度未受診の方は受診できます。)
費用 400円
内容 細胞診による検査

乳がん検診(超音波検査)

※医療機関実施のみ
対象 30歳代の女性
費用 1,000円
内容 視触診および超音波による検査

乳がん検診(マンモグラフィ検査)

対象 40歳以上の女性(平成28年度は昭和年号で奇数年生まれの方。ただし平成27年度未受診の方は受診できます。)
費用 1,500円
内容 マンモグラフィ(乳房エックス線撮影検査)による検査
 ※平成28年度から国の指針に基き、集団検診ではマンモグラフィのみの実施になり、視触診は実施しません。医療機関では視触診を併用する医療機関もありますので、視触診の併用を希望される方は、確認のうえ受診してください。

骨粗しょう症検診

対象 18歳以上の方
費用 無料
内容 かかとの骨の超音波による検査



★年度中1回受診。子宮頸がん検診と乳がん検診(マンモグラフィ検査)の受診間隔は2年に1回です。

がん検診受診の3ステップ



特定健診・がん検診 取扱医療機関一覧表

※がん検診を受診する場合は、「大阪市実施のがん検診」と申し出のうえ予約してください。
 ※取扱医療機関は変更になることがありますので、ご了承ください。

凡例 特 特定健康診査 胃 胃がん検診 大 大腸がん検診 肺 肺がん検診
 子 子宮頸がん検診 超 乳がん検診(超音波) マ 乳がん検診(マンモグラフィ)

医療機関名	所在地	電話番号	実施項目
(医)須藤クリニック	淀川区東三国1-20-11	☎6399-2605	特 大
林医院	淀川区東三国2-2-19	☎6391-3838	特 大 肺 超
吉村内科クリニック	淀川区東三国2-38-3 トーヨーハイビル1F	☎6396-0388	特 大
(医)康木会 木戸クリニック	淀川区東三国3-10-3 フライムハイ新大阪205	☎6397-7005	特 胃 大 超
(医)修真会 福井整形外科	淀川区東三国4-1-8	☎6391-7800	特
(医)阪口クリニック	淀川区東三国4-15-13	☎6391-5061	特 胃 大
小川内科	淀川区東三国5-3-14	☎6392-1567	特
こおりたクリニック	淀川区東三国5-15-27	☎6394-0055	特 大 子
(医)西出医院	淀川区東三国6-10-1	☎6392-1441	特 大 超
吉田医院	淀川区東三国6-18-27	☎6398-3095	特
(医)修恩会 寺岡内科医院	淀川区東三国6-19-8	☎6399-0671	特 大
(医)弘正会 ふくだ内科クリニック	淀川区東原1-6-1 新大阪ブリックビル2F	☎6398-0203	特 大
斉藤女性クリニック	淀川区東原1-6-1 新大阪ブリックビル2F	☎6151-5582	子 超
(株)互恵会 大阪回生病院	淀川区宮原1-6-10	☎6393-6234	特 胃 大 子 超 マ
磯貝内科	淀川区宮原2-2-3 淀川コーポ1F	☎6394-0460	特 胃 大
井口クリニック	淀川区宮原2-7-25	☎6396-6111	特 大
(医)門田診療所	淀川区宮原5-1-28 新大阪八千代ビル別館1階	☎6394-2166	特 大
(医)協和会 聖徒クリニック	淀川区宮原5-7-23	☎6395-3051	特 大
(社医)協和会 北大阪病院	淀川区西宮原2-7-17	☎6395-1601	特 胃 大 肺 超
(医)立栄会 たてわき内科循環器内科クリニック	淀川区三浦2-13-2 マックスビル淀川2階	☎6392-7177	特 大
おおつきクリニック	淀川区三浦本町2-18-30 市岡ビル4F	☎6150-1880	特 大
東淀川病院	淀川区三浦本町3-18-3	☎6394-0551	特 胃 大 肺
児玉医院	淀川区三浦本町3-26-7	☎6391-1276	特 子
鈴木診療所	淀川区三浦本町3-29-1	☎6393-0357	特 大
おばやしクリニック	淀川区三浦本町3-37-35-305	☎6399-2201	特 胃 大
安藝産婦人科クリニック	淀川区三浦本町3-37-35-306	☎6393-2002	子
はるなクリニック	淀川区西三国1-3-13 ウイング青島202号	☎4807-5130	特 大 超
ファミリークリニックあい	淀川区西三国1-3-29 ファミリアンビル2階	☎6150-2051	特 胃 大 肺
貴生病院	淀川区西三国1-18-4	☎6392-0007	特 胃 大
(医)新医会 山崎クリニック	淀川区西三国1-21-36	☎6392-1650	特 大
革島病院	淀川区西三国2-7-1	☎6391-1431	特 胃 大 超
にしさか腎泌尿器科クリニック	淀川区西三国3-1-21	☎6397-7100	特
馬場内科クリニック	淀川区西中島1-13-8-102	☎6195-3730	特 大
ならはら医院	淀川区西中島1-15-10	☎6301-2909	特
(医)敬節会 西中島クリニック	淀川区西中島3-2-11	☎6301-5706	特 胃 大 肺 子 超 マ
(医)健人会 那須クリニック	淀川区西中島4-4-21 サンビル	☎6308-3908	特 胃 大 肺 子 超 マ
古妻クリニック	淀川区西中島5-5-15 新大阪セントラルタワー1F	☎6885-5400	マ
KKCウエルネス新大阪健診クリニック	淀川区西中島6-1-1	☎6304-1532	特
(医)広誠会 広実医院	淀川区西中島6-8-12	☎6302-3831	特 胃 大
(医)すみれ会 今井クリニック	淀川区西中島7-1-8 ウインビル2F	☎6307-1224	特 大
久保クリニック	淀川区木川東1-11-19 1F	☎6195-1888	特 大
楠山クリニック	淀川区木川東2-4-10 三共新大阪ビル1F	☎6838-6070	特 大 超
北大阪医療生活協同組合 十三病院	淀川区木川西3-4-15	☎6303-8731	特 胃 大 肺
かわばたレディースクリニック	淀川区十三東2-5-15 アーリーアーク1F	☎6308-7660	子
かわさき内科	淀川区十三東2-7-17 2F	☎6309-6011	特
(医)志紀会 希咲クリニック	淀川区十三東2-7-8 エルディ十三駅前ビル3F	☎6476-7233	子 超 マ
(医)適塾会 淀川内科クリニック	淀川区十三東2-9-10 十三駅前医療ビル2F	☎6300-7145	特

医療機関名	所在地	電話番号	実施項目
(医)細江クリニック	淀川区十三東3-5-13	☎6303-7814	特 大
外科豊田医院	淀川区十三東3-14-4	☎6301-3622	特 大 超
小竹医院	淀川区十三東3-26-15	☎6131-8522	特 大
鍋島クリニック	淀川区十三東3-27-24	☎6301-3288	特
きど内科・小児科クリニック	淀川区十三東4-3-41 原田ビル101	☎6195-7037	特 大
(医)健昌会 第二診療所	淀川区十三本町1-1-9	☎6303-7281	特 胃 大 子 超 マ
(医)晋晃会 ちはるクリニック	淀川区十三本町2-1-26 十三NLC 5F	☎6195-6886	大 子 超
金崎医院	淀川区十三本町2-8-2	☎6301-3989	特
森外科クリニック	淀川区十三本町2-9-2	☎6308-7376	特
阪東医院	淀川区十三本町2-15-1	☎6300-0101	特 胃 大 肺
山口内科	淀川区塚本1-7-14	☎6301-1668	特 大
岡本医院	淀川区塚本1-19-19	☎6303-3537	特
渡辺医院	淀川区塚本2-10-14	☎6302-5261	特 胃 大
(医)きぬがわ内科循環器内科	淀川区塚本2-13-28 ミナミパークビル1F	☎6889-5200	特 大
(医)水田診療所	淀川区塚本2-14-7	☎6304-8024	特
(医)坂本医院	淀川区塚本2-17-8	☎6304-3530	特
秀社会クリニック	淀川区塚本2-19-12	☎6302-1138	特 胃 大 超
石井クリニック	淀川区塚本2-24-8	☎6307-1120	特
(医)暁会 田辺整形外科	淀川区塚本2-24-8	☎6307-5151	特
(医)しもがき泌尿器科クリニック	淀川区塚本2-24-20	☎6304-5454	特
橋本クリニック	淀川区塚本3-13-9	☎6308-3300	特 大
(医)和田内科	淀川区塚本4-3-3	☎6301-6007	特 大 超
中瀬整形外科	淀川区塚本5-3-11	☎6886-8384	特
(医)隅倉クリニック	淀川区塚本5-6-17	☎6390-2776	特 大
(医)吉田クリニック	淀川区十三元今里1-13-18	☎6309-3674	特
(医)井上クリニック	淀川区十三元今里1-7-22	☎6308-7427	特 大
木戸内科医院	淀川区十三元今里1-9-26	☎6300-1156	特 大
(医)緒方会 緒方会クリニック	淀川区十三元今里2-10-11	☎6309-4647	特 大
星医院	淀川区十三元今里2-13-16	☎6309-6555	特 大
博愛社診療所	淀川区十三元今里3-1-88	☎6301-8904	特
宮崎整形外科	淀川区十三元今里3-2-4	☎6309-6725	特
(医)愛集会 かしま診療所	淀川区加島1-59-11	☎6309-5141	特 大
(医)桂寿会 桂寿病院	淀川区加島2-4-8	☎6309-3581	特 胃 大 肺 超
(医)森矢野クリニック	淀川区加島3-中2-17	☎6309-4371	特
(財)淀川市健康推進協議会 ファミリークリニックなごみ	淀川区加島4-2-17	☎6300-5517	特 大
(医)大西クリニック	淀川区三津屋北1-5-20 神崎川クリニックビル1F	☎6886-7767	特 大
(医)赤垣婦人科クリニック	淀川区三津屋北1-5-20 神崎川ビル2F	☎6305-1503	特 大 子
(医)安岡医院	淀川区三津屋北1-6-18	☎6301-6224	特 胃 大
(医)栄弘会 宮下内科	淀川区三津屋北1-6-3	☎6301-4693	特 大 肺
いわた内科・耳鼻咽喉科クリニック	淀川区三津屋北1-36-6 神崎川エコービル2F	☎6390-3377	特 大
木村レディースクリニック	淀川区三津屋北1-36-6	☎6304-0077	大 子 超
しま眼科クリニック	淀川区三津屋北1-36-6	☎6307-2311	特
(医)藤本医院	淀川区三津屋南2-17-12	☎6306-1810	特 大
(医)共和会 共立外科内科	淀川区新高1-11-6	☎6392-5991	特 胃 大
紘祥会 日置クリニック	淀川区新高3-10-14	☎6392-1717	特
中川整形外科クリニック	淀川区新高6-7-14	☎6396-6525	特
(地)淀川市民病院機構 大阪市立十三市民病院	淀川区野中北2-12-27	☎6150-8000	特 肺 子