

# 大阪市民のみなさんへ

# 安全・安心な教育の推進

記事の見方

日 日時・期間 場 会場 料 費用 縮 締め切り 申 申し込み

問 問い合わせ

HP 大阪市ホームページ 電 Eメール

〒530-8201 大阪市北区中之島1-3-20 大阪役所内

☎ FAX 特に記載のないものは市外局番「06」です。

- 講座・イベントなどで特に記載のないものは、「無料、申し込み多数の場合は抽選、締め切りは当日必着」です。抽選の結果は当選者のみ通知します。
- 往復ハガキで申し込む際は、返信用宛先の住所・氏名をお忘れなく。
- 費用について、複数区分ある場合は、「〇〇円ほか」としています。

掲載している記事の詳細は、HPの「大阪市民のみなさんへ」掲載ホームページ一覧をご覧ください。

ホームページ



タイムリーな情報も続々配信中!



※LINEの利用にはアプリのダウンロードが必要です。

● 新型コロナウイルス感染症(COVID-19)の影響等により、催しなどが変更または中止となる場合があります。最新の情報はホームページなどでご確認ください。

## くらし

### 大阪市プレミアム付商品券2022

市内の対象店舗で13,000円分のお買い物などができる商品券を10,000円で発行します。(利用期間:11/1(火)~来年2/28(火))



▲商品券について詳しくはこちら

#### 商品券の購入を希望する方

申 9/16~10/2に原則ホームページで。  
問 大阪市プレミアム付商品券2022コールセンター(利用者向け)  
☎ 050-5527-7279 FAX 6614-0190

#### 商品券の取り扱いを希望する市内の小売店舗等

(飲食店、宿泊施設、旅行業等を除く)

申 12/28までに原則ホームページで。  
問 大阪市プレミアム付商品券2022コールセンター(事業者向け)  
☎ 050-5527-7277 FAX 6614-0190

#### 路上喫煙の防止に関する条例の一部を改正しました

路上喫煙禁止地区内では、市が設置した喫煙所付近であっても、喫煙所の範囲外で喫煙している場合1,000円の過料を徴収します。喫煙所の範囲内で

## 9/9は「救急の日」です

### チャレンジラリー2022

子どもから大人まで、救急について楽しく学べるイベントを開催します。

日 9/10(土) 10:00~16:00 場 阿倍野防災センター

### 救急安心センターおおさか

突然の病気やケガで救急車を呼ぶかどうか迷ったときは、「救急安心センターおおさか」までお電話を。24時間365日、救急医療相談や救急病院を案内します。

☎ #7119 または 6582-7119

問 消防局救急課 ☎ 4393-6633 FAX 4393-4750

マナーを守った喫煙をお願いします。  
問 環境局事業管理課  
☎ 6630-3228 FAX 6630-3581

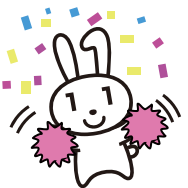
#### 令和5年度入園の幼稚園等園児募集のお知らせ



対象は3~5歳児(平成29年4/2~令和2年4/1生まれの方)。  
①市立幼稚園 ※3歳児は一部の園で募集  
②私立幼稚園 ※一部の園では満3歳児から募集  
③認定こども園(教育標準時間認定)。  
日 願書交付①10/3(月)~13(木) (受け付け10/19(水)まで)  
②③各園にお問い合わせください  
問 こども青少年局管理課  
☎ 6208-8165 FAX 6202-6963

#### マイナポイント第2弾実施中 マイナンバーカードの申請手続きはお早めに!

マイナンバーカードの申請がお済みでない方に交付申請書が送付されています。9月末までにマイナンバーカードを申請し、健康保険証としての利用申し込みや公金受取口座の登録を行うと、最大2万円分のマイナポイントがもらえます。マイナポイントは、スマホや各区役所に設置している特設ブースから申し込みできます。詳しくはホームページをご覧ください。  
問 マイナンバー総合フリーダイヤル ☎ 0120-95-0178 FAX 0120-601-785  
区役所でのマイナポイント申し込みに関すること:マイナポイント特設ブース運営事務局  
☎ 6260-4333 FAX 6260-4334



## 高齢者実態調査にご協力ください

高齢者の状況やニーズを把握し、今後の高齢者施策に活用していくため、調査を実施します。無作為に抽出した①65歳以上の方②要介護(要支援)認定者③要介護(要支援)認定者の介護者を対象に調査票を送付しますので、ご協力をお願いします。

締 9/30

問 ①福祉局高齢福祉課

☎ 6208-8026 FAX 6202-6964

②③福祉局介護保険課

☎ 6208-8028 FAX 6202-6964

## 9/10～16は自殺予防週間です

自殺やこころの健康に関する24時間対応の集中電話相談(☎ 0570-064-556)

を1か月間実施します。

☎ 9/1 9:30～9/30 17:00

問 こころの健康センター

☎ 6922-8520 FAX 6922-8526

## 大阪城トライアスロン2022 開催に伴う交通規制に ご協力をお願いします



会場周辺では長時間の交通規制が行われます。ご迷惑をおかけしますが、ご理解・ご協力をお願いします。詳しくはホームページをご覧ください。

☎ 10/9(日) 交通規制は8:00～15:00頃

場 大阪城公園東側ほか

問 大阪城トライアスロン大会事務局

☎ 080-8944-1146 FAX 6469-3898

## 市立保育所の民間移管を 予定しています

保育所名	現在の運営	再編内容	再編年度
八幡屋保育所(港区)	大阪市	民間移管	令和7年度
長橋第2保育所(西成区)			
大正北保育所(大正区)	民間委託		令和6年度
西喜連保育所(平野区)			

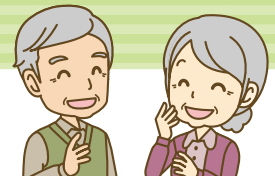
ご理解を得られるよう、保護者説明会などを行いつつ進めます。

問 こども青少年局保育所運営課

☎ 6208-7574 FAX 6202-9050

# 9月は高齢者福祉月間です

高齢者自身の社会参加意欲を高め、住み慣れた地域で安心して暮らし続けられるよう、積極的に高齢者施策に取り組んでいます。



## 生きがいきり支援事業などのご案内

名称	対象	内容	問い合わせ先
敬老優待乗車証	70歳以上	Osaka Metroと大阪シティバス(いまざとライナー含む)を乗車1回につき50円で利用できます。	福祉局高齢福祉課 ☎ 6208-8054 FAX 6202-6964
文化施設等敬老優待	65歳以上	大阪城天守閣、市立美術館などの市立文化施設に無料で入場できます(年齢・住所を確認できるものを持参)。*特別展などを除く。	
入浴利用料割引	70歳以上	市内の対象の公衆浴場を、毎月1日・15日に割引料金で利用できます。	
スポーツ施設の高齢者割引	65歳以上	市営プールを子ども料金で、トレーニングルームは大人料金の半額で利用できます(年齢を確認できるものを持参)。	経済戦略局スポーツ課 ☎ 6469-3870 FAX 6469-3898
介護予防ポイント	65歳以上(事前登録要)	介護保険施設等での活動でポイントが貯まり、貯めたポイントを換金できます。	大阪市社会福祉協議会 ☎ 6765-5610 FAX 6765-3512

## 認知症になっても安心して暮らし続けるために ～9月は世界アルツハイマー月間です～

認知症は早期発見・対応が重要です。各区の「認知症初期集中支援チーム(愛称:オレンジチーム)」は、認知症またはその可能性がある人や家族を対象に、医療や介護サービスの利用に向けたサポートなどを行います。また、世界アルツハイマー月間にあわせて、プロスポーツ選手が出演する啓発動画を作成しました。各区の相談機関やイベント情報、啓発動画は、「認知症アプリ」またはHPをご覧ください。

問 福祉局地域包括ケア推進課 ☎ 6208-8051 FAX 6202-6964

「認知症アプリ」の  
詳細はこちら

