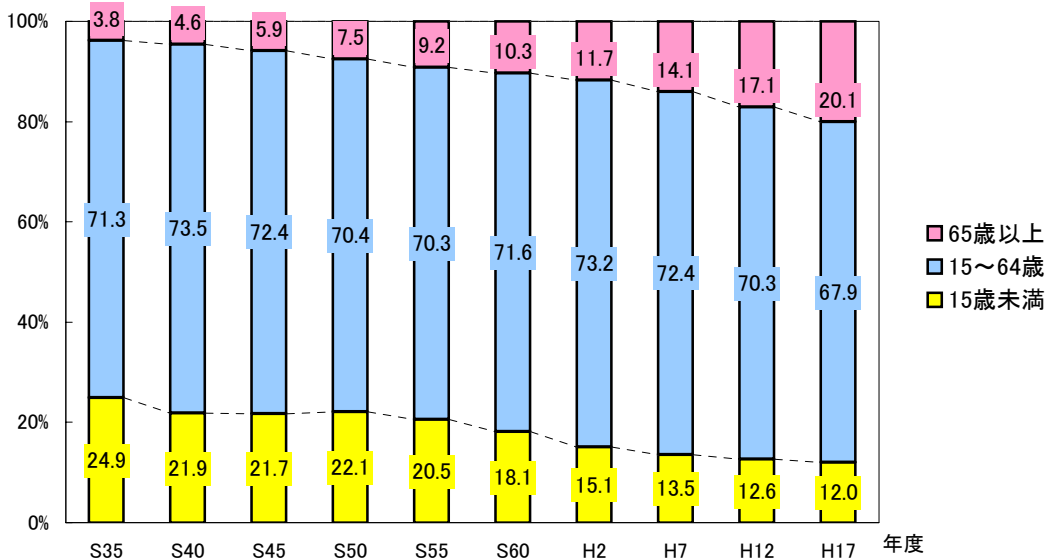


⑥急速に進む少子・高齢社会

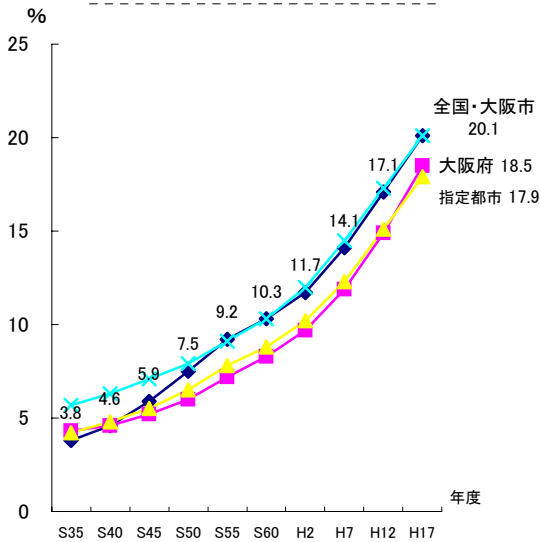
➤ 少子・高齢社会が進み、大阪市では、65歳以上の老年人口比率が増加し、2割を超えている一方で、15歳未満の年少人口比率は減少しつつあります。

「大阪市の人口比率」

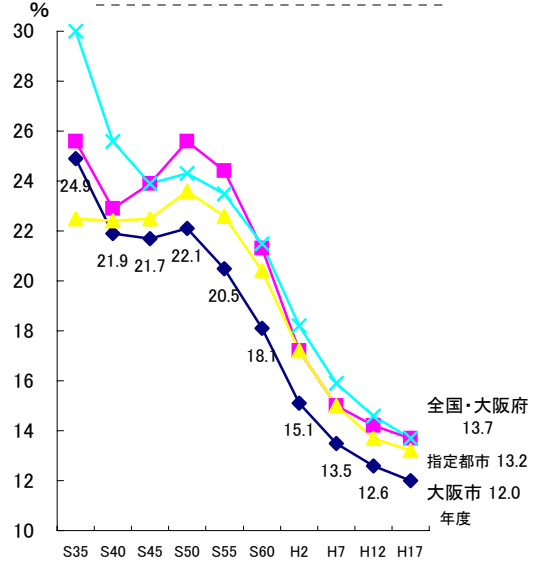


➤ 大阪市の65歳以上の老年人口比率は、大阪府や指定都市の比率を上回っている一方で、15歳未満の年少人口比率は、下回っている状況です。

「65歳以上の老年人口比率の推移」



「15歳未満の年少人口比率の推移」



65歳以上の老年人口比率の推移 (%)

	S35	S40	S45	S50	S55	S60	H2	H7	H12	H17
大阪市	3.8	4.6	5.9	7.5	9.2	10.3	11.7	14.1	17.1	20.1
大阪府	4.3	4.6	5.2	6.0	7.2	8.3	9.7	11.9	14.9	18.5
指定都市	4.2	4.8	5.5	6.5	7.8	8.8	10.2	12.3	15.1	17.9
全国	5.7	6.3	7.1	7.9	9.1	10.3	12.0	14.5	17.3	20.9

15歳未満の年少人口比率の推移 (%)

	S35	S40	S45	S50	S55	S60	H2	H7	H12	H17
大阪市	24.9	21.9	21.7	22.1	20.5	18.1	15.1	13.5	12.6	12.0
大阪府	25.6	22.9	23.9	25.6	24.4	21.3	17.2	15.0	14.2	13.7
指定都市	22.5	22.4	22.5	23.6	22.6	20.4	17.2	15.0	13.7	13.2
全国	30.0	25.6	23.9	24.3	23.5	21.5	18.2	15.9	14.6	13.7

資料：国勢調査