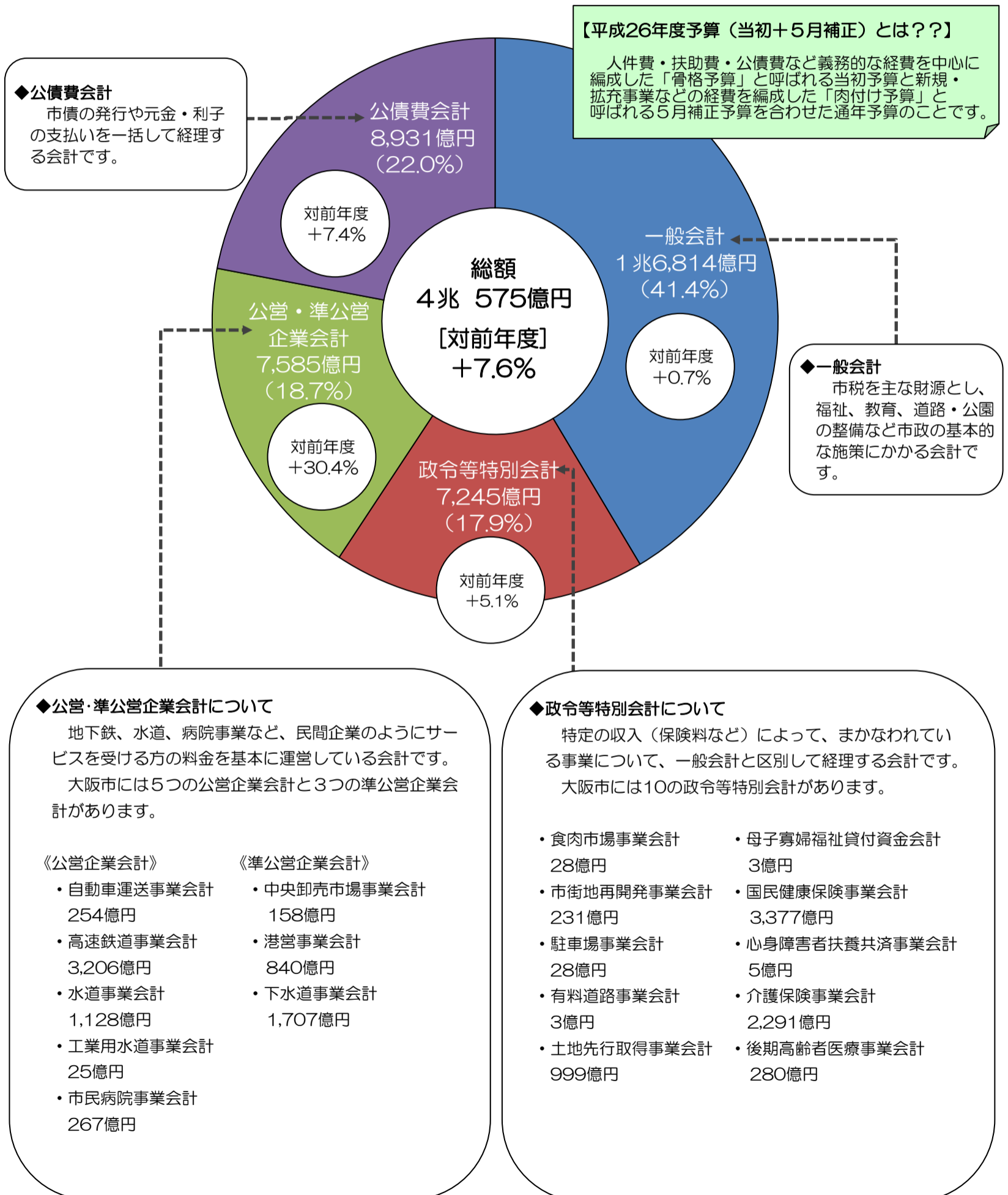


第1 平成26年度予算（当初+5月補正）の概要

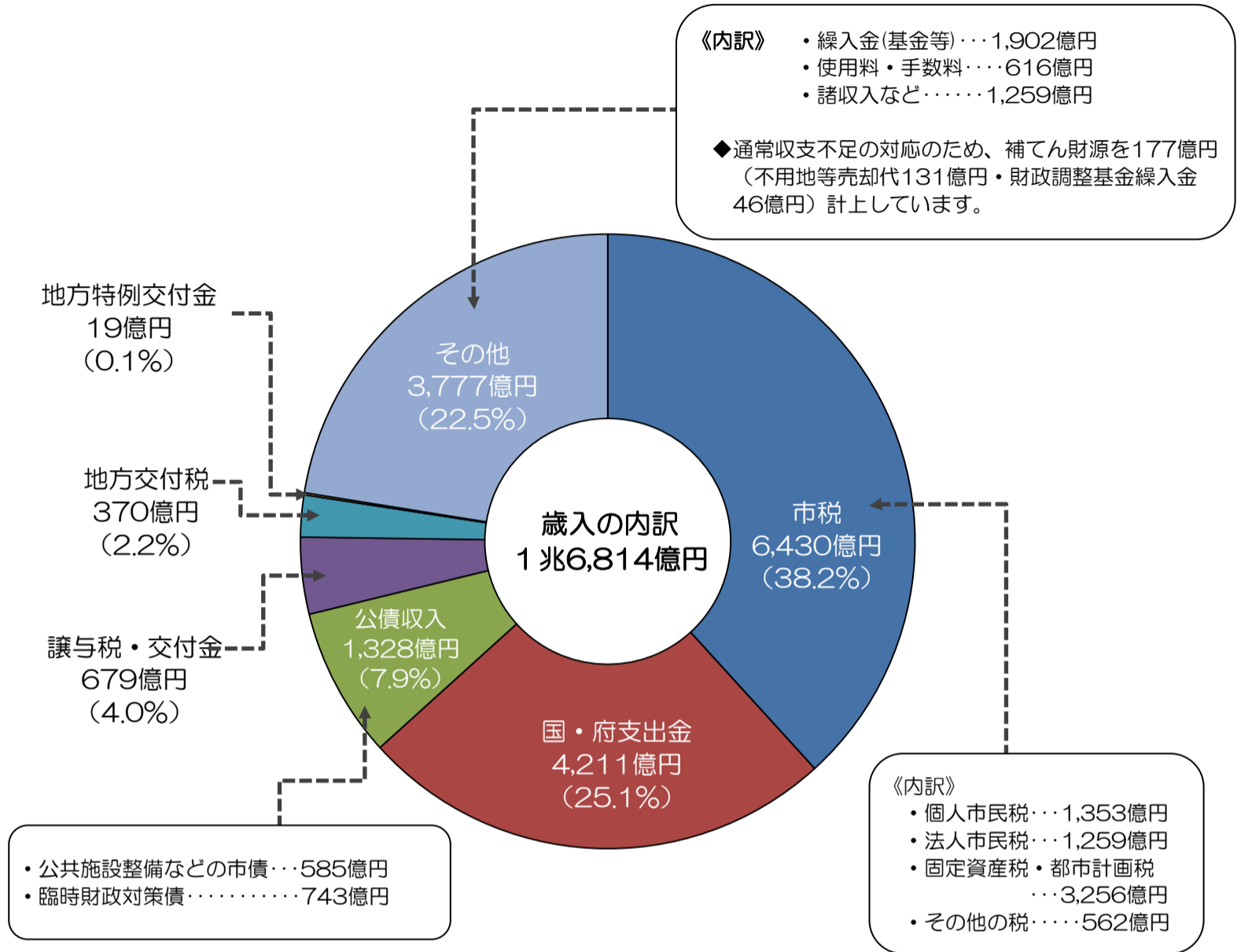
I 全会計予算の状況

平成26年度予算（当初+5月補正）について説明します。



Ⅱ 一般会計の収入（歳入）

収入には、市税のほか国や府から交付されるお金や借入金があります。



公債収入って何??

大阪市債を買ってもらって得たお金のことを公債収入といいます。

大阪市債とは、たとえば大阪市が学校や道路・公園などの身近な公共施設の整備や、公共施設のバリアフリー化のためにエレベータを設置したりするのに必要なお金の一部を、将来の世代にも負担してもらうために発行する債券のことです。

しかし、市債の発行で得た公債収入は市の借金となるので、将来の返済額を考慮しながら発行額を慎重に検討しています。

用語説明

◆国・府支出金

国や府から大阪市にわたされるお金のうち、使い道が決められているお金です。

◆譲与税・交付金

国や府が集めた税金の一定割合が配分されるお金です。

◆地方交付税

すべての地方公共団体が一定の行政サービスを提供できるように所得税等の国税の一定割合等により財源を保障するお金で、地方の固有財源です。

◆臨時財政対策債

地方交付税で保障されるべきお金が足りない場合に、市が代わりに足りない分の借入れを行うお金のことです。なお、借り入れたお金は後年度の地方交付税額の算定に反映されることとなっています。

◆通常収支不足

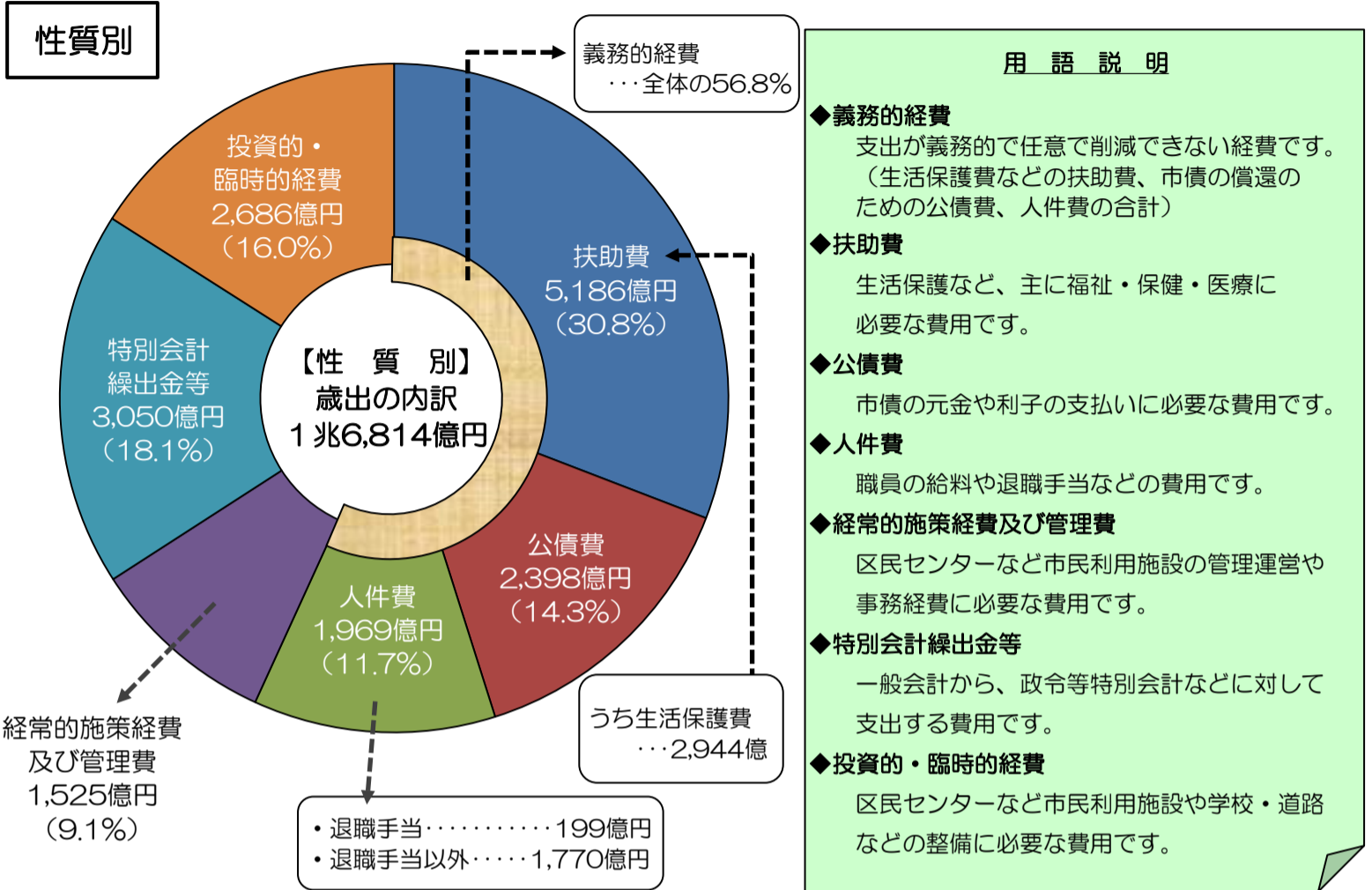
不用地等売却代や財政調整基金といった補てん財源を除いた収支が不足していることです。

◆財政調整基金

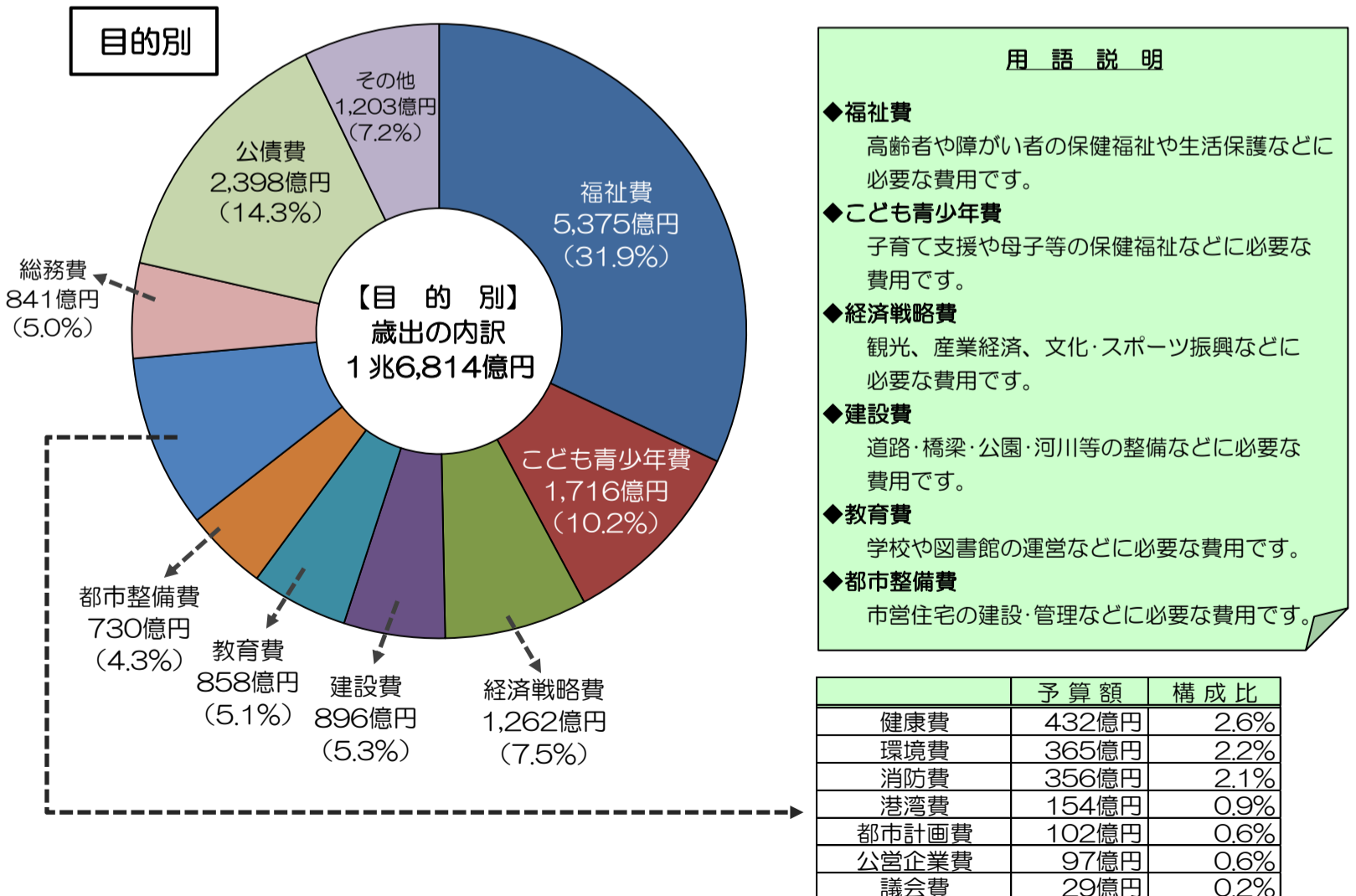
不況による大幅な税収の減や災害の発生による予期しない経費の支出などに備えて積み立てている貯金です。

Ⅲ 一般会計の支出（歳出）

性質別の支出では、人件費や扶助費など、性質ごとにどれだけの費用が必要となるかが分かります。



目的別の支出では、福祉や子育てなど、目的ごとにどれだけの費用が必要となるかが分かります。



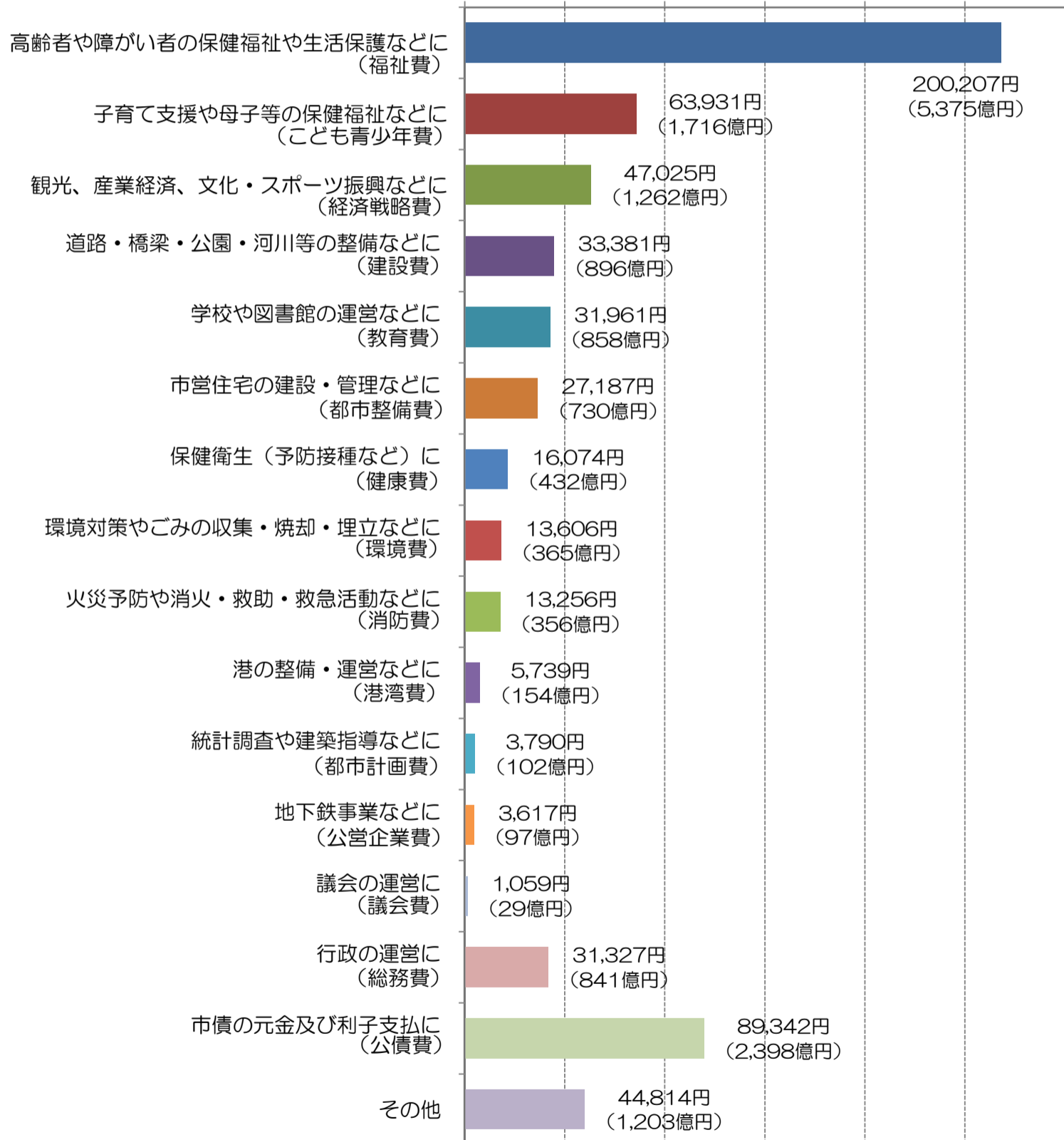
IV 市民一人あたりにすると??

一般会計の予算（1兆6,814億円）を市民一人あたりに換算すると約63万円となります。
市民生活の向上や地域経済の活性化などいろいろな施策に取り組んでいます。

市民一人あたりの予算額 約63万円の内訳は…
(626,316円)

市民一人あたりの予算額は、千円単位の一般会計予算額と、平成26年5月1日現在の本市推計人口（2,684,562人）を用いて算定しています。

※()は平成26年度予算額（当初+5月補正）



V 主な事業と施策

平成26年度予算（当初＋5月補正）では、活力ある大阪の実現に向けた次のような政策を進めます。

現役世代への重点投資

【こども】

- 待機児童対策
 - ・認可保育所等の整備の促進…29億1,100万円
 - ・小規模保育事業（小規模保育・保育ママ）…25億2,800万円
- 特別支援教育の充実（私立幼稚園）…6,600万円

【教育】

- 中学校給食の実施…18億900万円
- 小学校の普通教室への空調機設置（平成25年度補正予算36億4,900万円と合わせて70校）…2億3,400万円
- 校長経営戦略予算…7億1,700万円
- 学力向上を図る学習支援事業
 - ・学習サポーターの配置…1億1,700万円
 - ・学習教材のデータ配信…5,400万円
 - ・民間事業者を活用した教員スキルアップ講座の開催…300万円

【女性】

- 女性の活躍促進事業…3,400万円

大阪の成長に向けた府・市一体の取組み

【成長戦略】

- 統合型リゾート（IR）候補地関連検討調査…600万円

【都市魅力創造戦略】

- 大阪城エリアの魅力向上事業
 - ・大阪城エリア観光拠点化事業…3億300万円
 - ・大坂の陣400年プロジェクト…5,000万円
- 天王寺公園の魅力向上事業
 - ・天王寺動植物公園の魅力向上事業…4億4,600万円
 - ・市立美術館の魅力向上…3,700万円
- 観光魅力向上のための歴史・文化的まちなみ創出事業…300万円

市民生活の安全・安心の確保

【ひとり親家庭に対する支援事業】

- 病児・病後児保育事業の充実…5,000万円
- ひとり親家庭サポーター事業の拡充…4,300万円
- 保育所保育料への寡婦（夫）控除等のみなし適用（歳入…3,500万円減）

【セーフティネットの確立】

- 認知症初期集中支援チームモデル事業…1,000万円
- 特別養護老人ホーム建設助成…39億1,700万円
- 重症心身障がい児（者）の医療コーディネーター事業…1,700万円

【防災・減災対策】

- 防災体制の確立
 - ・自主防災組織力の向上に向けたコーディネーター事業…1,800万円
 - ・ターミナル駅周辺（エリア別）対策への支援…400万円
 - ・市民・事業者等への防災・減災の情報発信…4,200万円
 - ・災害時の情報伝達にかかる同報系防災行政無線の調査検討…1,500万円
- 堤防・橋梁等の耐震対策の推進
 - ・南海トラフ巨大地震に対する堤防等の耐震対策…28億8,900万円
 - ・南海トラフ巨大地震・津波に対する橋梁等の安全性確認…4,000万円
- 地域特性に応じた密集住宅市街地整備の推進（集中的な取組み）…15億3,400万円

【街頭犯罪対策】

- 街頭犯罪抑止チームの集中投入…2億4,500万円
- 客引き行為等の規制にかかる指導員の配置等…2,100万円

区の特性や地域の実情に即した施策の展開

- 区長による、区の特性や地域の実情に即した施策や事業の企画・立案と総合的な展開のための予算…269億7,100万円