

# 鉄道ネットワークや交通環境の充実

都市インフラの充実

## 都心部から関西国際空港や新大阪へのアクセス強化・広域的鉄道ネットワークの拡充

なにわ筋線事業の促進 ( 4億8,700万円)

- なにわ筋線の整備に係る用地補償や工事等の実施

うめきた新駅設置事業 (19億 300万円)【再掲】

JR東海道線支線地下化事業 (45億8,100万円)【再掲】

リニア中央新幹線等整備促進の検討 ( 300万円)

- リニア中央新幹線・北陸新幹線の早期全線開業の実現に向けた検討、国等への働きかけ

大阪モノレール延伸事業 ( 1億 200万円)

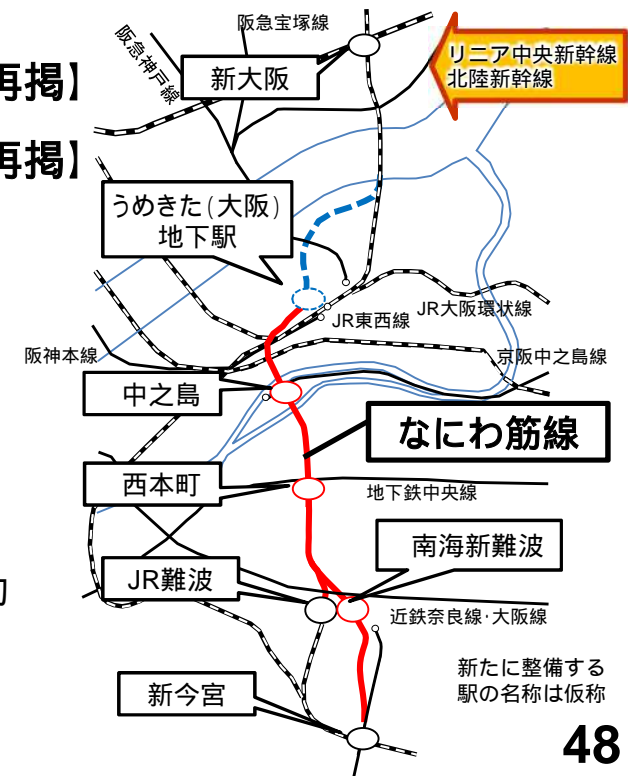
- 大阪モノレールの延伸に係る詳細設計及び本体工事

可動式ホーム柵の整備促進 ( 9億 400万円)

- Osaka Metro及び民間鉄道事業者が行う可動式ホーム柵整備への補助

ユニバーサルデザインタクシーの普及促進 ( 3,000万円)

- 誰もが安全・安心で快適に移動できるUDタクシーの導入に対する補助



拡

# 高速道路ネットワークの充実

都市インフラの充実

## 大阪の骨格となる高速道路ネットワークの形成

### 淀川左岸線(2期)事業 (336億8,700万円)

令和3年度2月補正予算の繰越分  
(50億8,000万円)を含む

- トンネル本体工事を実施  
(万博会場へ向かうシャトルバス専用のアクセスルートとして利用できるよう早期整備を推進)

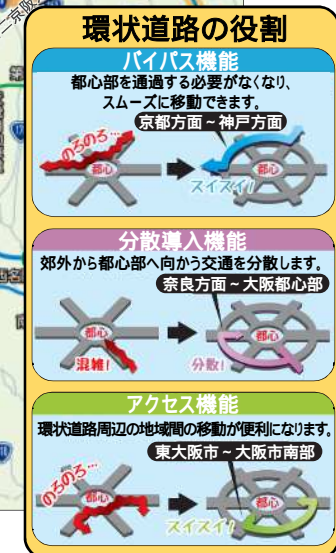
- ・区 間:  
阪神高速神戸線  
～ 新御堂筋

- ・事業主体:  
大阪市、阪神高速道路(株)



### 淀川左岸線延伸部事業 ( 2億円 )

- 道路詳細設計及び仮設土留工事等を実施
- ・区 間:新御堂筋～近畿自動車道
- ・事業主体:国・阪神高速道路(株)・西日本高速道路(株)



# 公共施設の維持管理の推進

都市インフラの充実

## 長寿命化を基本とする計画的な維持管理の推進と、安全確保のため必要な修繕等を実施

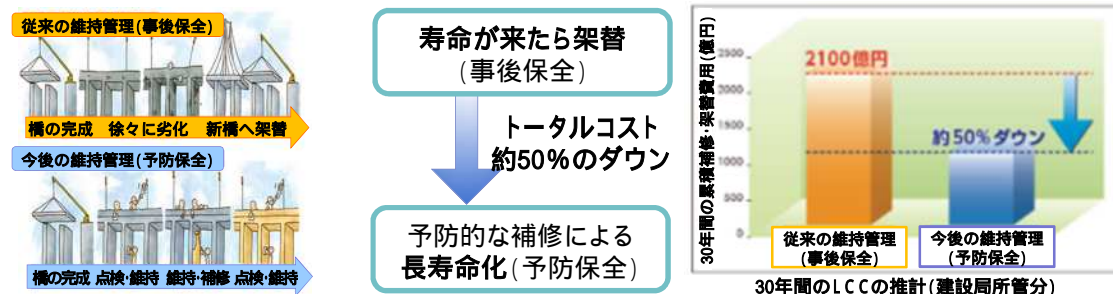
### インフラ施設・市設建築物の維持管理

( 1,291億1,600万円)

#### ➤ インフラ施設(道路、岸壁等)の維持管理

( 312億3,900万円)

令和3年度2月補正予算の繰越分(3億1,400万円)を含む



長寿命化による維持管理費の縮減・平準化例(橋梁)



劣化が進行している係留施設(岸壁、物揚場)等の補修  
市民利用施設等の緊急的な安全対策

#### ➤ 市設建築物(一般施設、学校施設、市営住宅)の維持管理 ( 978億7,700万円)

令和3年度2月補正予算の繰越分(188億8,500万円)を含む



市設建築物における長寿命化の推進



劣化が進行している設備(ポンプ)の事例  
市民利用施設等の緊急的な安全対策



計画的な維持管理と安全確保のための大規模改修  
中央体育館(~R7)