

# 関西経済をけん引するまちづくり

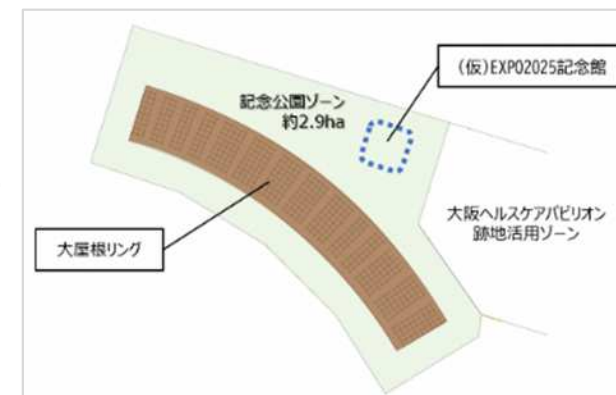
都市インフラの充実

## 夢洲のまちづくり

### 万博レガシーを継承した夢洲第2期区域のまちづくり検討調査

( 1億5,300万円)

- 大屋根リング約200mと周辺エリアを、万博を記念する「公園・緑地等」として整備するための検討調査を府市共同で実施
- 国際観光拠点の形成に向け、夢洲第2期区域のまちづくりに向けた検討を府市共同で実施
  - ・「夢洲第2期区域マスタープラン」を踏まえ、開発事業者募集を令和8年度開始予定



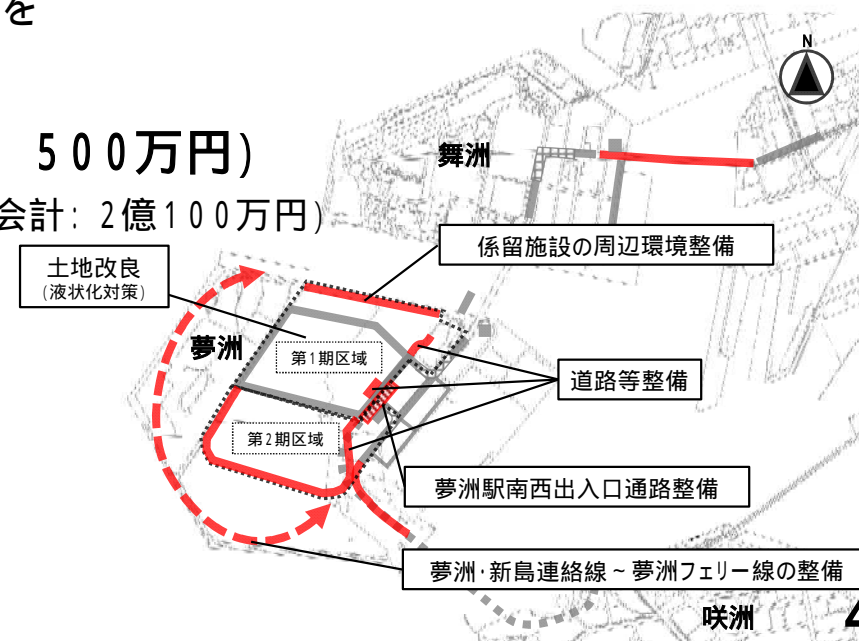
記念公園の整備（大屋根リングの利活用）イメージ

### 夢洲地区の基盤整備事業

(124億 500万円)

(うち、一般会計：2億100万円)

- 国際観光拠点の形成と国際物流拠点の機能強化に向けた鉄道・道路等の基盤整備を実施
- IR用地に関する土地改良(液状化対策)



咲洲

# 関西経済をけん引するまちづくり

都市インフラの充実

## うめきた2期区域のまちづくり

大阪駅北大深西地区土地区画整理事業 (26億4,000万円)

- 令和9年度の全体まちびらきに向け、道路整備等を府市共同で実施

大深町地区防災公園街区整備事業 (8億3,400万円)

- 令和9年度の全体まちびらきに向け、うめきた公園整備等を府市共同で実施



うめきた2期区域図

## 新大阪駅周辺のまちづくり

新大阪駅周辺地域のまちづくり検討調査 (2,400万円)

- 新大阪駅エリア
  - 駅とまちが一体となった世界有数の広域交通ターミナルのまちづくりの実現をめざした検討調査を府市共同で実施
- 淡路駅エリア・十三駅エリア
  - 新大阪駅周辺地域のサブ拠点であるとともに、それぞれの地域のまちづくりの中心的な拠点として、来訪者や地域住民にとって魅力あるまちづくりの実現をめざし、導入機能等に関する検討調査を実施



新大阪駅周辺のまちづくり エリア図

大阪城東部地区のまちづくり検討調査 ( 300万円)

- 大阪城公園接続デッキ整備事業** (12億9,500万円)

- カーボンニュートラルを見据えた中浜西下水処理場の再構築事業  
( 1億1,700万円)

- 京橋駅周辺におけるまちづくりの推進（2億6,800万円）**

- JR片町線東西線の地下化により、鉄道による地域分断を解消するとともに、踏切を除却し広域交通ネットワークを形成(幹線道路機能の強化)するための設計調査を実施





# 鉄道ネットワークや交通環境の充実

都市インフラの充実

## リニア中央新幹線等整備促進 ( 300万円)

- リニア中央新幹線・北陸新幹線の早期全線開業の実現に向けた国等への働きかけ

## なにわ筋線事業の促進 (102億3,300万円)

令和7年度補正予算の繰越分(11億2,500万円)を含む

- なにわ筋線の整備主体が実施する用地補償や工事等への出資・補助

新

## 都市鉄道路線の事業化に向けた検討調査 ( 1,100万円)

- 新たな鉄道3路線の事業化に向けた検討を大阪府・鉄道事業者と共同で実施

新

## 路線バスに係る自動運転の事業化支援事業

- 市内路線バスの自動運転化に向けた実証実験に対する支援

## 高速道路等における自動運転バスの社会実装に向けた検討調査 ( 1,500万円)

- 主要な交通拠点や集客拠点等をつなぐ高速道路を活用したルートでの社会実装に向けた検討調査を実施

## ユニバーサルデザイン(UD)タクシーの普及促進 ( 6,000万円)

- 誰もが安全・安心で快適に移動できるUDタクシーの導入に対する補助



( 3億7,500万円)

# 高速道路ネットワークの充実

都市インフラの充実

## 淀川左岸線(2期)事業 (509億4,000万円)

令和7年度補正予算の繰越分(27億7,000万円)を含む

➤ トンネル本体工事等を推進

(2032(令和14)年度の事業完了に向けて整備を推進)

・区 間:

阪神高速神戸線

～新御堂筋

・事業主体:

大阪市、阪神高速道路(株)



## 淀川左岸線延伸部事業 (4億円)

➤ 道路詳細設計及び道路改良工事等を実施

・区 間:新御堂筋～近畿自動車道

・事業主体:国、阪神高速道路(株)、西日本高速道路(株)



# 公共施設の維持管理の推進

都市インフラの充実

## インフラ施設・市設建築物の維持管理 (1,927億7,700万円)

- 長寿命化を基本とする計画的な維持管理の推進と、  
安全確保のために必要な修繕等を実施

- インフラ施設(道路、岸壁等)の維持管理 (278億6,400万円)  
令和7年度補正予算の繰越分(8億3,600万円)を含む
- 市設建築物(一般施設、学校施設、市営住宅)の維持管理  
(1,649億1,300万円)  
令和7年度補正予算の繰越分(281億1,800万円)を含む



予防保全(状態監視型)の維持管理

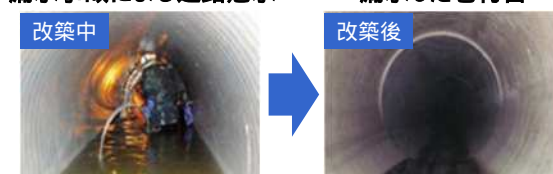


長寿命化事例(外壁改修等)



漏水事故による道路冠水

漏水した老朽管



老朽化対策事例(下水道管路の改築)

## 〔拡〕 上下水道管路の老朽化対策の強化

(364億円)

- 上下水道管路の破損が原因で漏水事故や道路陥没事故が発生した場合に社会的影響が大きくなる管路の更新を推進するなど、老朽化対策を強化
- 上水道における管路更新ペースの引き上げ等に着手
  - 下水道における特別重点調査の結果に応じた大口径管路の改築等の推進